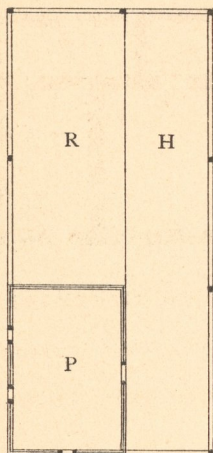


JODL-GUT
im salzburgischen Vorland.
(Steildachform)

TAFEL V.

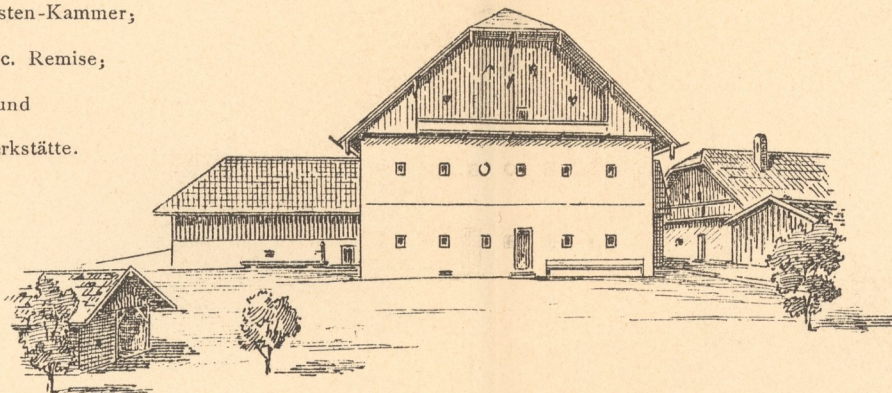
Neben-Gebäude;
Ebenerd-Grundriss.



Zeichen-Erklärung:

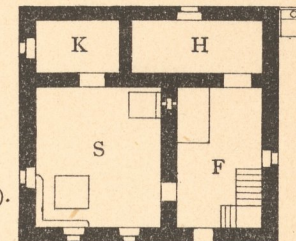
- P_ Professionisten-Kammer;
- R_ Wagen- etc. Remise;
- H_ Holzlage und offene Werkstätte.

Hof-Ansicht.



Zeichen-Erklärung:

- S_ Stube;
- F_ Flur;
- K_ Kammer;
- H_ Holzlage (einst Stall).



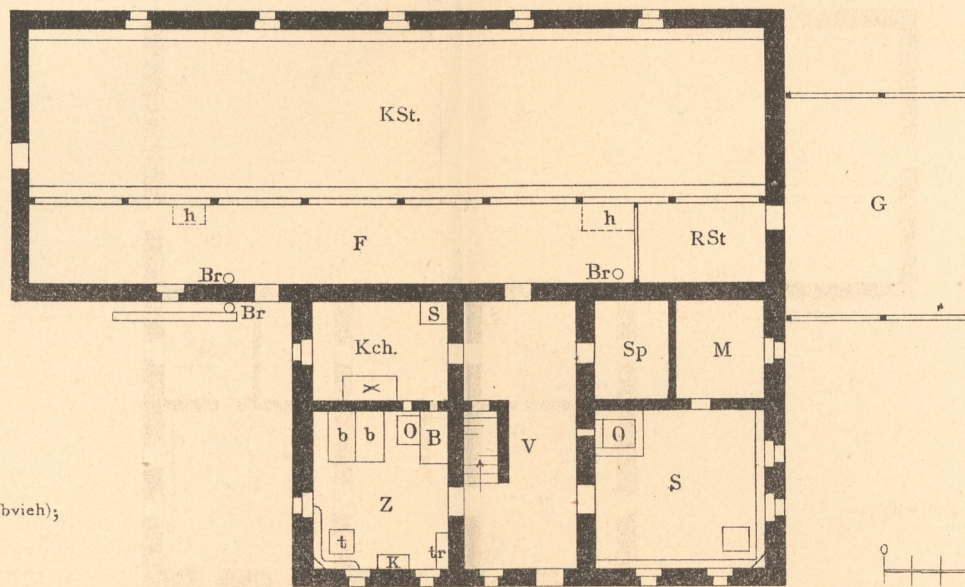
Ober-Geschoss:

- Ueber F und S_ (einst) Dachbodenraum;
- » H und K_ (einst) Heuboden.

Erklärung
des Wohnhaus-Grundrisses;
Ebener Erde:

- V_ Vorhaus mit Stiege;
- S_ Wohnstube (O_ Ofen, t_ Tisch);
- z_ Schlafzimmer (O_ Ofen, B_ Backofen, t_ Tisch, tr_ Trune, K_ Kasten, b b_ Betten);
- Kch_ Küche (X_ offener Herd, s_ Sechtelherd);
- Sp_ Speisekammer;
- M_ Magdkammer;
- F_ Futtergang (an der Decke die 2 Einwürfe h);
- Br_ Brunnen;
- KSt_ Kuhstall (mit je einer Standreihe für Kühe und Kalbvieh);
- RSt_ Rosstall; G_ Göpel.

Wohnhaus, Ebenerd-Grundriss.



Erklärung
des Wohnhaus-Grundrisses;
Ober-Geschoss:

- Ueber V_ Vorhaus mit Dachboden-Stiege;
- » S_ Prunkzimmer (unheizbar);
- » Z_ Wohnzimmer (heizbar);
- » Kch_ Knechtstube (mit kleiner Vorküche);
- » Sp u. M_ Knechtekammer;
- » F_ Tenne (mit Auffahrt u. Dreschboden);
- » KSt_ Heuboden.

