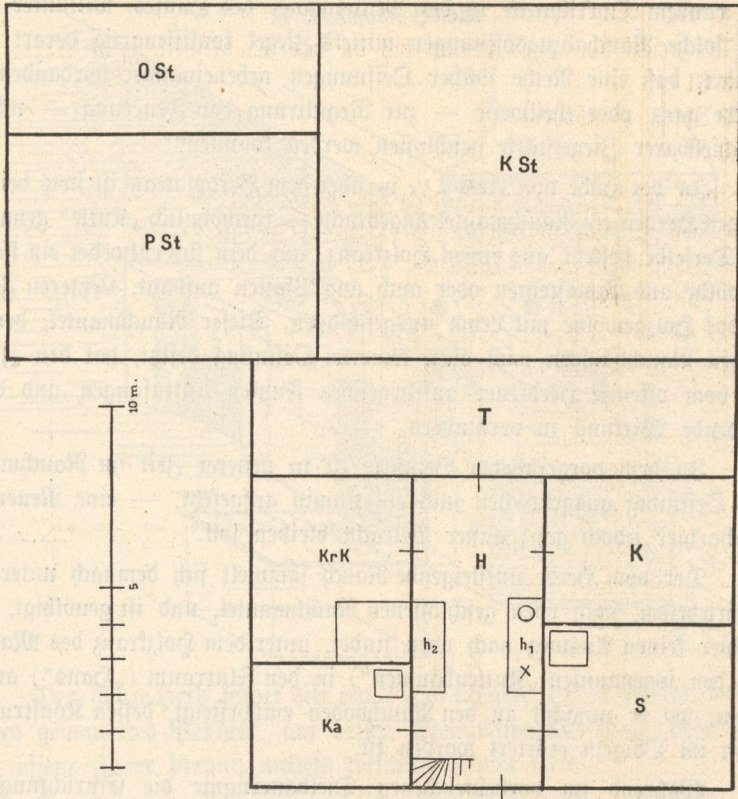


Fig. 8.

Grundrissfijze des Wofertgutes bei Thalgau. (Ebener Erde.)



Der ebenerdige Grundriß dieses Hauses ist durch obenstehende Skizze (Fig. 8) dargestellt. Er läßt die gleichartige Anordnung der Wohn- und Wirthschaftsräume auf Basis der vereinigten Hofanlage erkennen, und haben die in diese Textfigur eingedruckten Zeichen die nachfolgende Bedeutung:

- H** - „Haus“, mit 2 Herden h_1 und h_2 ;
- S** - Stube;
- K** - Kammer (Kaltkammer);
- Ka** - Zweite Stube oder Warmkammer;
- KrK** - Krautkammer;
- T** - Tenne (Niedertenne);
- K St** - Kuh=Stall;
- P St** - Pferde=Stall;
- O St** = Ochsen=Stall;