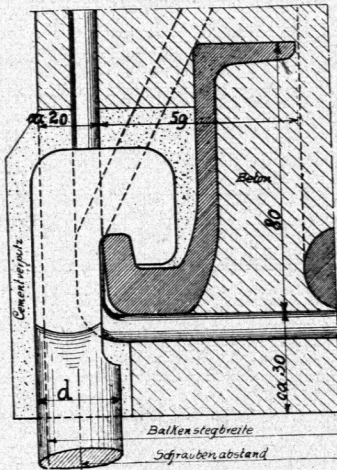
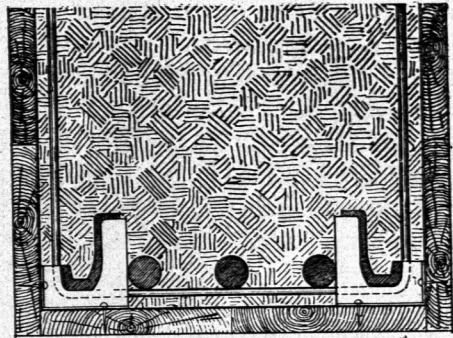


Fig. 225.



L-Schiene in Eisenbeton zur Befestigung von Anhängen nach Bauart *Manz-Stuttgart*.

Fig. 226 und 227 (zu Fig. 225).



Blechfattel zum Verlegen der L-Schiene ⁸⁶⁾.

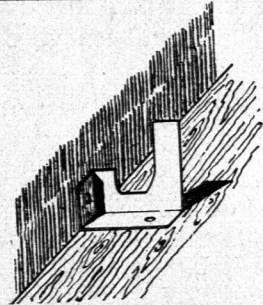
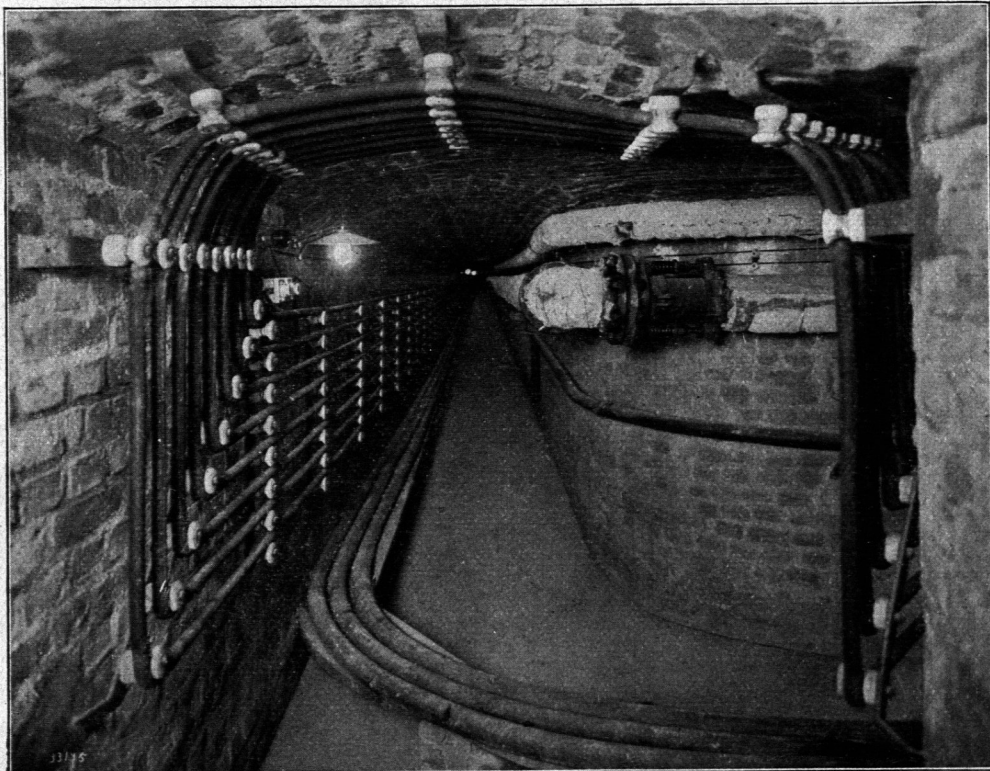


Fig. 228.



Begehbarer Kanal (unter Gebäuden und Freiflächen) zur Aufnahme von Licht- und Kraftleitungen, Heizröhren, Druckwasserrohren, Schmutzwasserleitungen u. a.

⁸⁶⁾ Nach einem von der Deutschen Kahneisen-Gesellschaft, Berlin, zur Verfügung gestellten Bildstock.