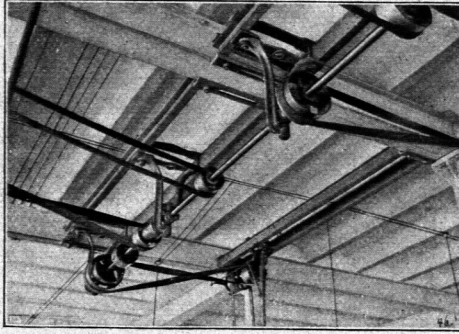


in den Beton gut eingreifenden Ankerflansch der Schienen abgebogen werden können. An L-Schienen wird der Anhang in einfachster Weise mittels Hakenschaublen an jeder beliebigen Stelle des fertigen Balkens von unten her eingehangen. An der betreffenden Stelle ist der Beton nur abzutemmen. Wie die

Fig. 215.

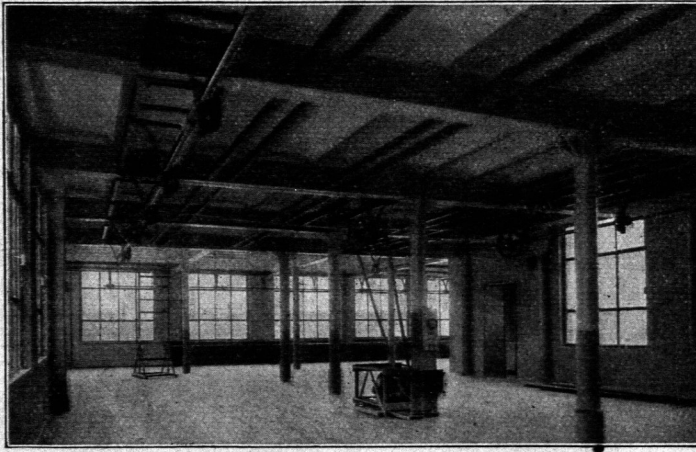


Vorgelege; an einer Gefchoßdecke angehängen.

Deckung der Eifeneinlagen nach dem Einhängen des Hakeneisens erfolgt, zeigt die Fig. 225.

Bei jedem einzelnen Raum, in dem Transmiffionen und Vorgelege eingebaut werden sollen, ist es ratfam, die Lage und Befestigungen derselben schon bei dem Entwurf der Wand-, Stützen- und Deckenkonstruktion zu erwägen.

Fig. 216 (zu Fig. 215).



Befestigung von Transmiffionswellen und Vorgelegen.

Mit der immer häufiger durchgeführten elektrischen Kraftverforgung der Fabriken wird die Einleitung der nötigen Energie mittels langer, von der Kraftmaschine direkt angetriebener Transmiffionswellen feltener; an die Stelle langer Wellenleitungen, Riemen, Seile und dergl. treten Kabel. Diese führen den Strom Elektromotoren zu, die entweder mit einzelnen Werkzeug-, Arbeits- und anderen Maschinen gekuppelt sind und diese unmittelbar antreiben — Einzelantrieb