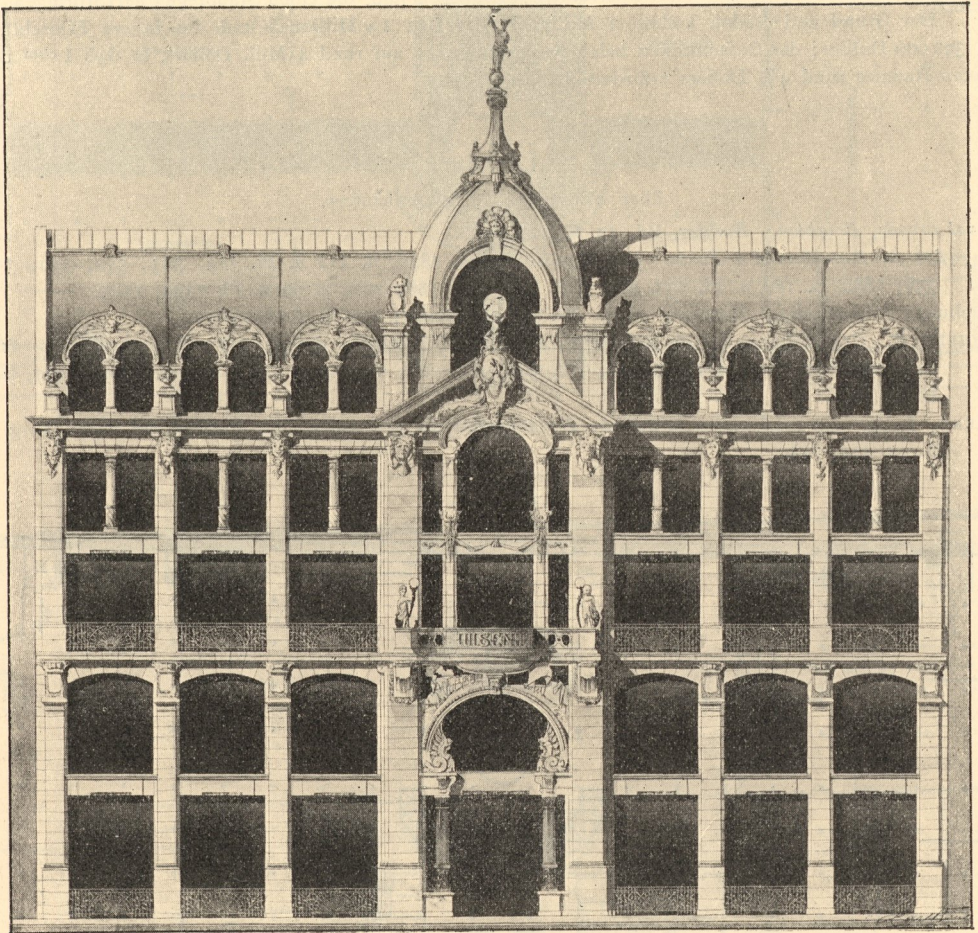


- Ein Waarenhaus in Genf. Wiener Bauind.-Ztg., Jahrg. 6, S. 179.  
 Geschäftshaus »Mode-Bazar Gerfon & Comp.« in Berlin. Baugwks-Ztg. 1891, S. 1169.  
 Moderne Waarenhäuser. Deutsches Baugwksbl. 1892, S. 51 ff.  
 Das Verkaufsgebäude der Siegel Cooper Company zu New York. Deutsche Bauz. 1897, S. 331.  
 Neue Kaufhäuser in Berlin. Zeitfchr. f. Arch. u. Ing., Wochausg., 1897, S. 663.  
 Das Warenhaus A. Wertheim in der Leipziger StraÙe zu Berlin. Deutsche Bauz. 1898, S. 217.  
 Die technischen Einrichtungen des Waarenhauses der Firma A. Wertheim zu Berlin. Zeitfchr. d. Ver.  
 deutsch. Ing. 1898, S. 741.  
 Kaufhaus N. Israel zu Berlin. Berl. Architekturwelt 1899, S. 87—89.

Fig. 193.



1:250  
 1 2 3 4 5 6 7 8 9 10 11 12 13 14 15m  
 Luifenhof zu Berlin, Deutsches Export-Musterlager.  
 Arch.: Bauer.

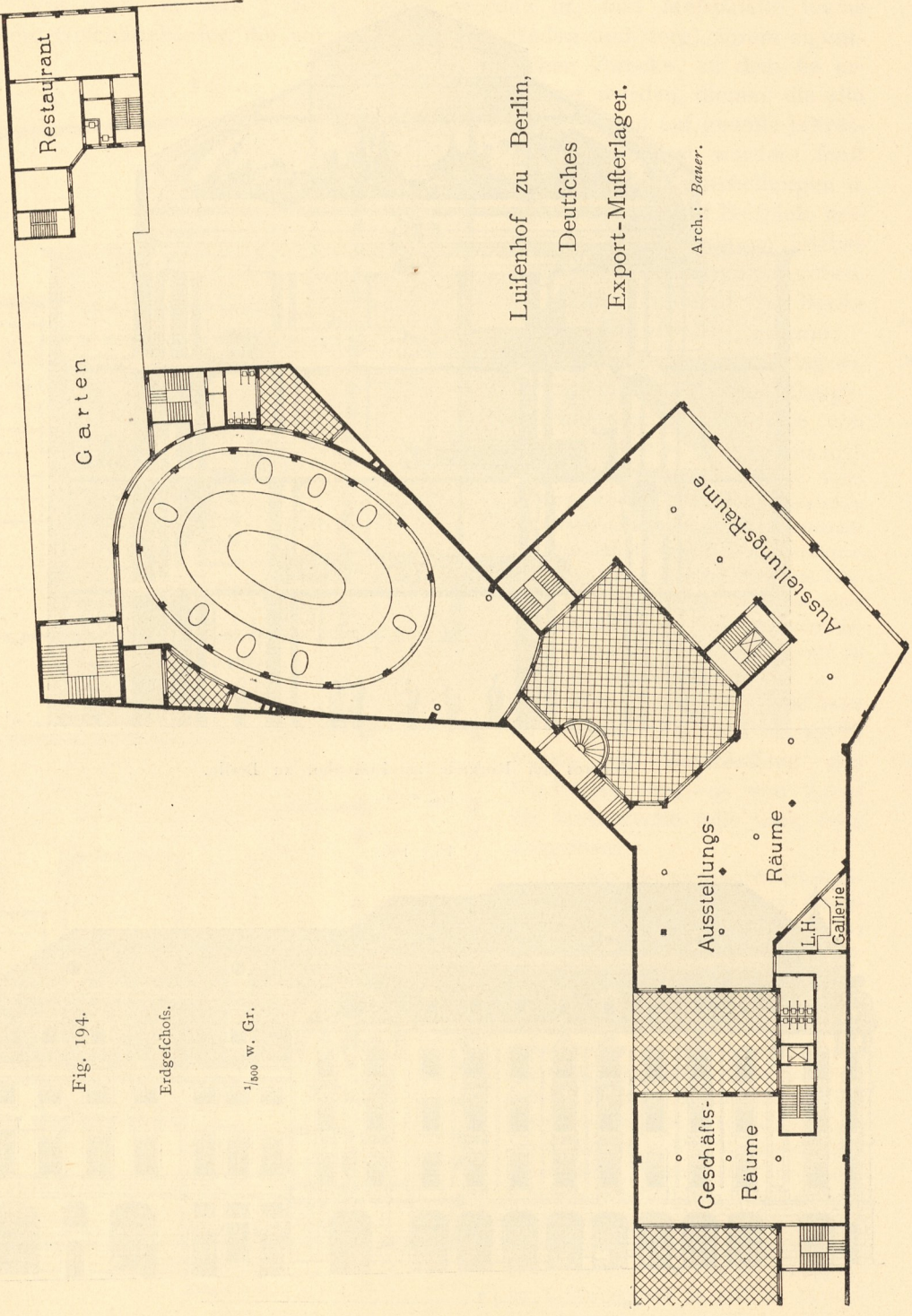
- Waarenhaus A. Herzmansky in Wien. Wiener Bauind.-Ztg., Jahrg. 16, Wiener Bauten-Album, S. 14 u. Taf. 42.  
 Die »Grands Magasins Dufayel« in Paris. Wiener Bauind.-Ztg., Jahrg. 23, S. 199.  
 Der jüngste Verkaufspalast New Yorks. Deutsche Bauz. 1900, S. 141.  
 Architekten-Verein zu Berlin. Monats-Concurrenzen. Jahrg. 1869.  
 Bl. 5: Bazar; von PUNZMANN GYULA.  
 Architektonische Rundschau. Stuttgart.  
 1893, Taf. 38: Bazargebäude in Groß-Lichterfelde; von HINTZ.  
 Croquis d'architecture. Intime club. Paris.  
 19<sup>ème</sup> année, No. VII, f. 1—4: Un bazar commercial et industriel.



Fig. 194.

Erdgeschoss.

$\frac{1}{1500}$  w. Gr.



Luisenpark zu Berlin,

Deutsches

Export-Musterlager.

Arch.: Bauer.