

69.  
Beispiel  
XIII.  
(Berlin.)

Das Kaufhaus Neu-Kölln zu Berlin (Wallstraße 55/56, Ecke Neu-Kölln am Waffer 24/25) wurde von *Stiehl Kampffmeyer* entworfen und 1900 fertiggestellt (Fig. 116 bis 118).

Fig. 111.

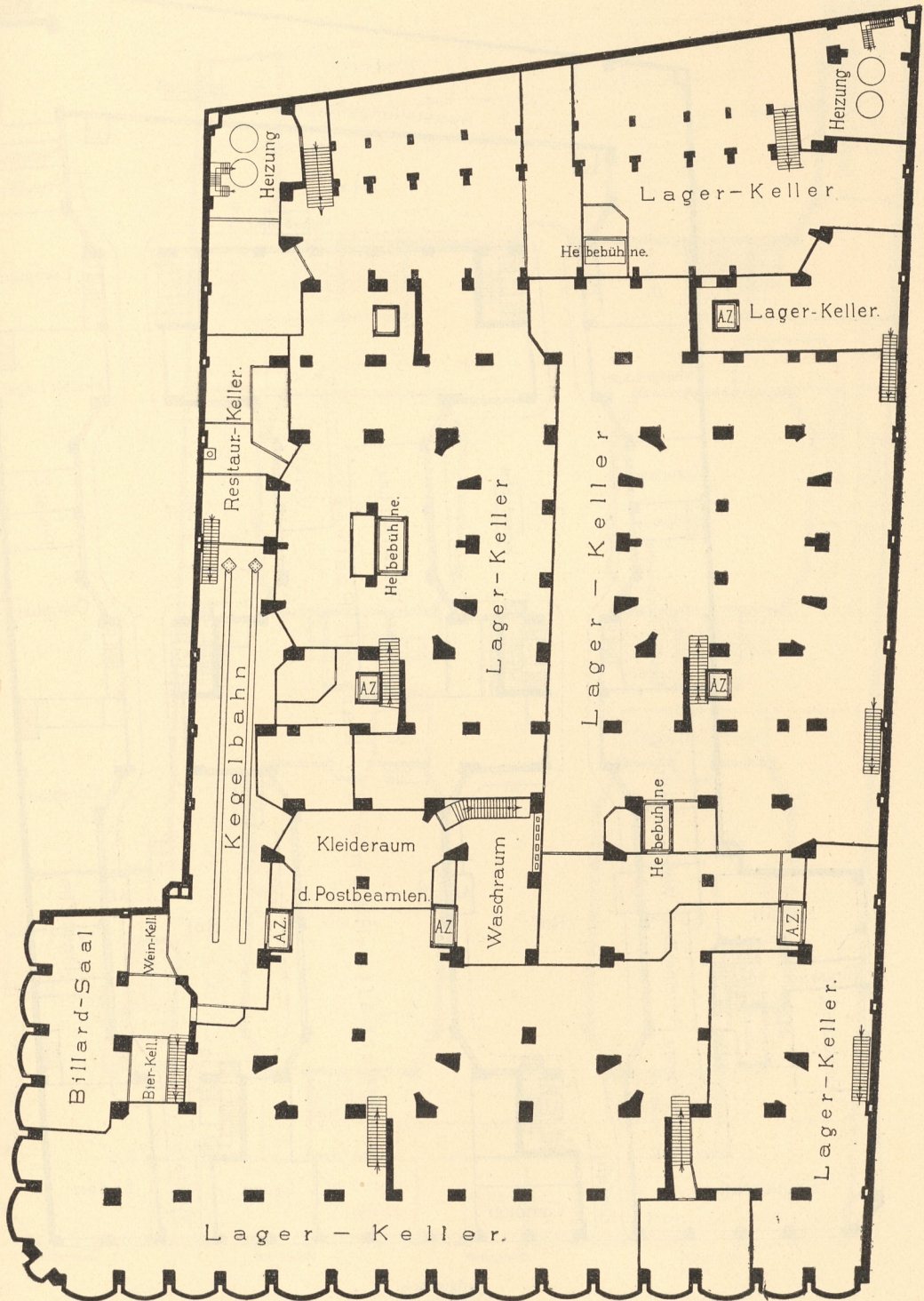


Handelsstätte Brandenburg zu Berlin,  
Ecke der Neuen Friedrichstraße 38/40 und Spandauerbrücke 1.

Arch.: *Schäfer*.

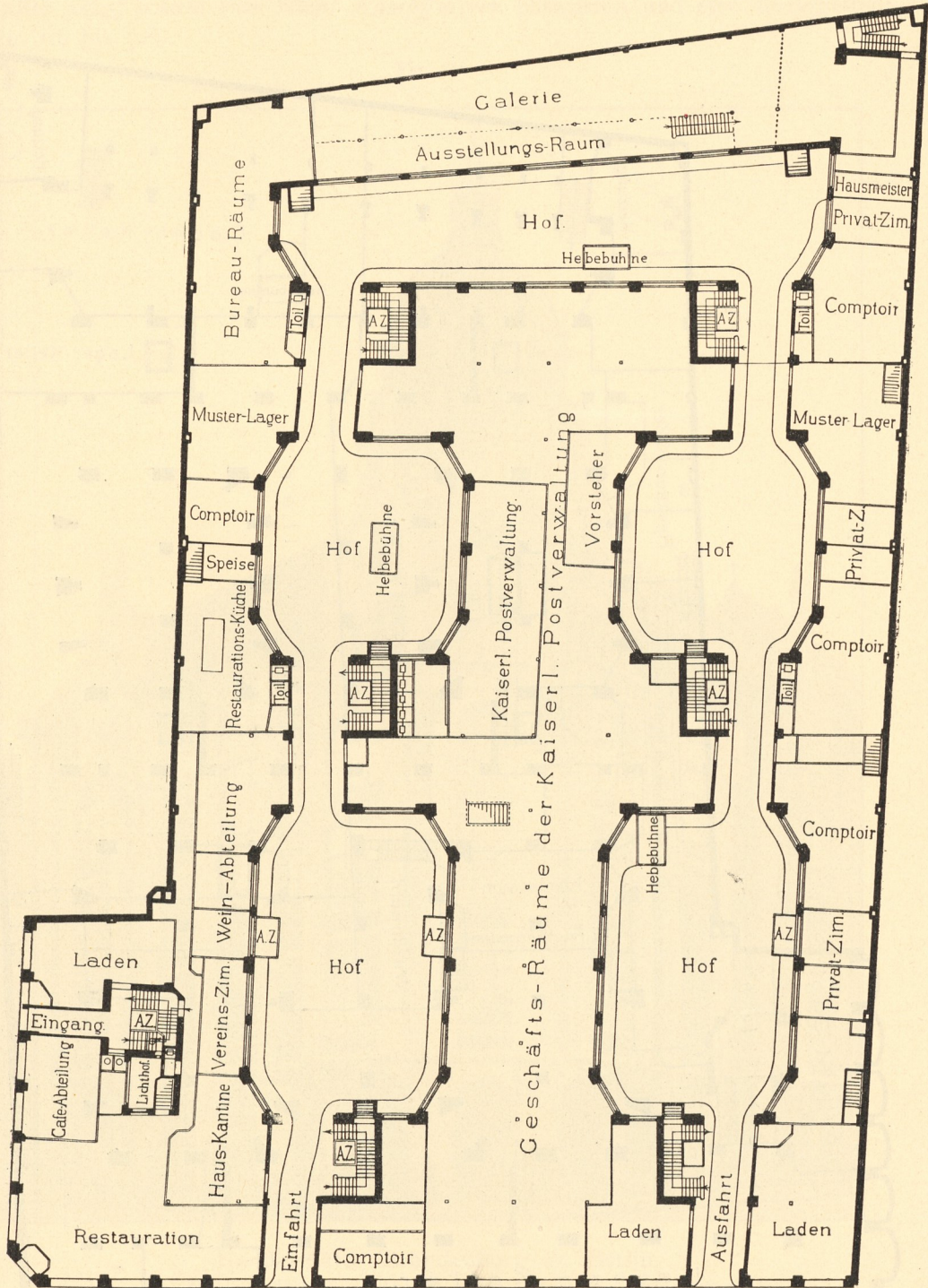
Das Innere bildet ein Eifengerüst, und die Fassaden sind mit Werksteinen und Ziegeln verblendet. An 3 Straßen gelegen und durch 2 große Höfe getrennt, erhalten die in den Vorder- und Mittelgebäuden

Fig. 112.



Kellergeschoßs-Grundriß zu Fig. 111, 113 bis 115.

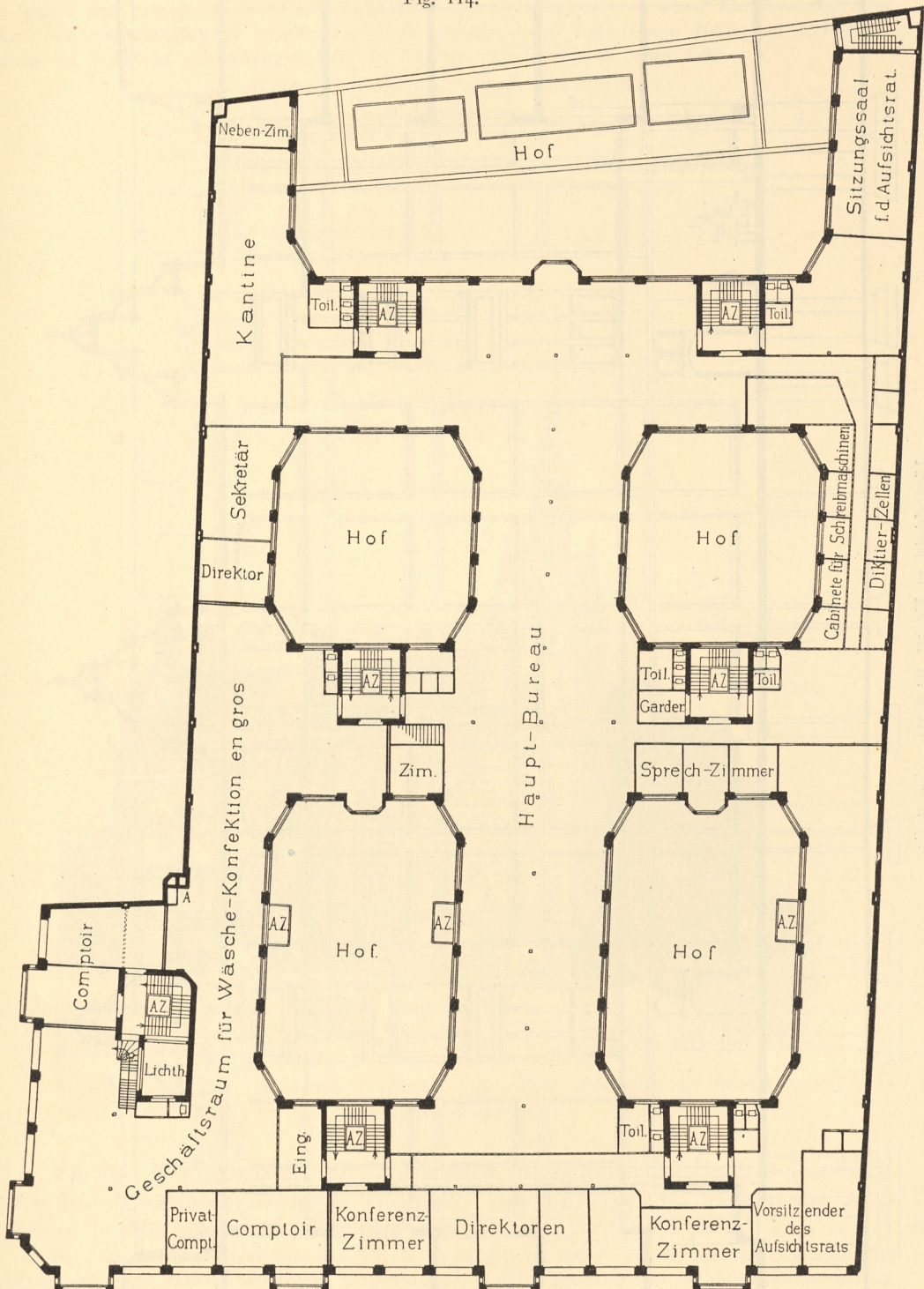
Fig. 113.



Erdgeschoss.

Handelsstätte Branden-  
Ecke der Neuen Friedrichstraße 38/40

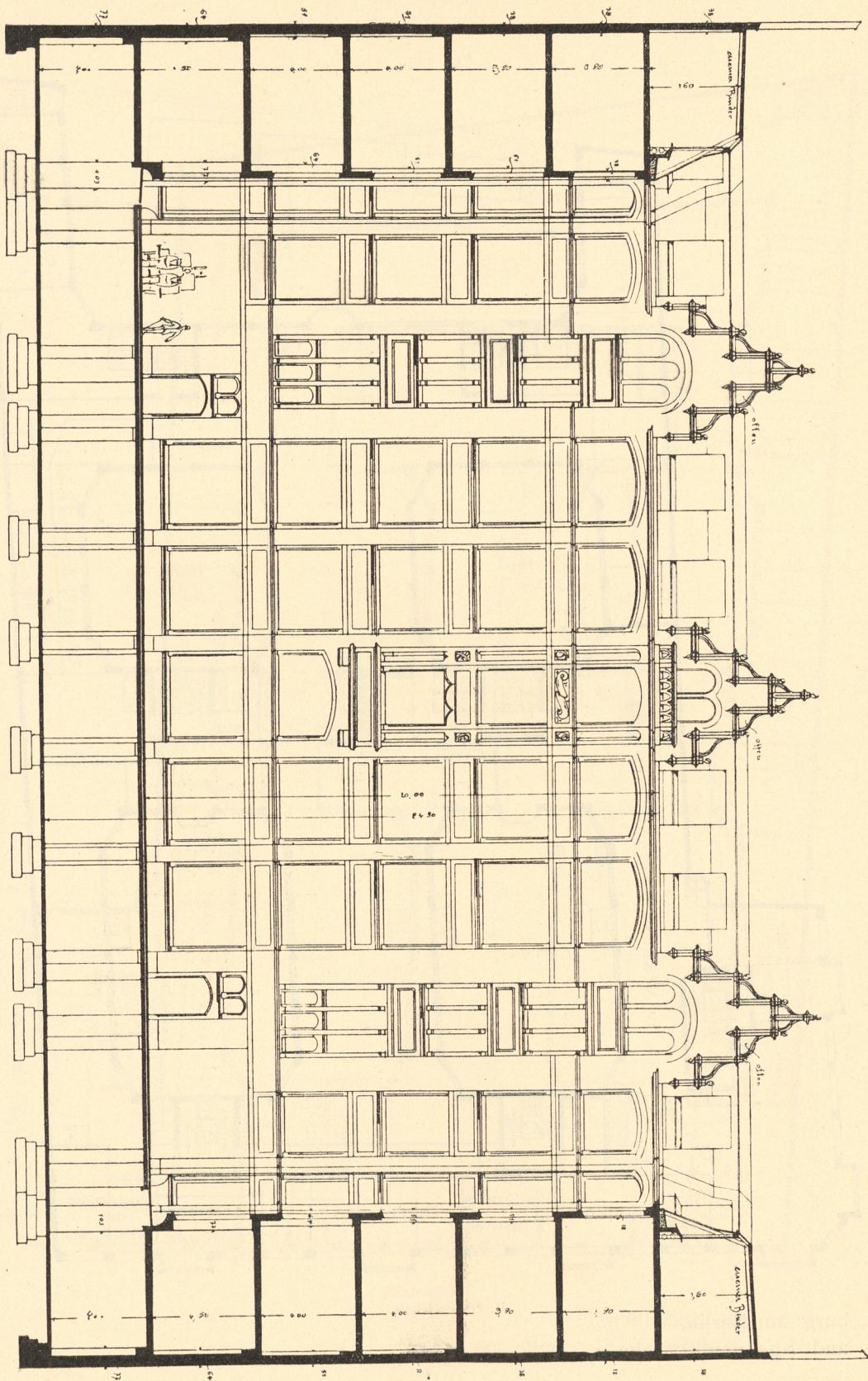
Fig. 114.



II. Obergefchofs.

burg zu Berlin,  
und Spandauerbrücke 1.

Fig. 115.



Längenschnitte zu Fig. 111, 113 u. 114. — 1890 W. Gr.