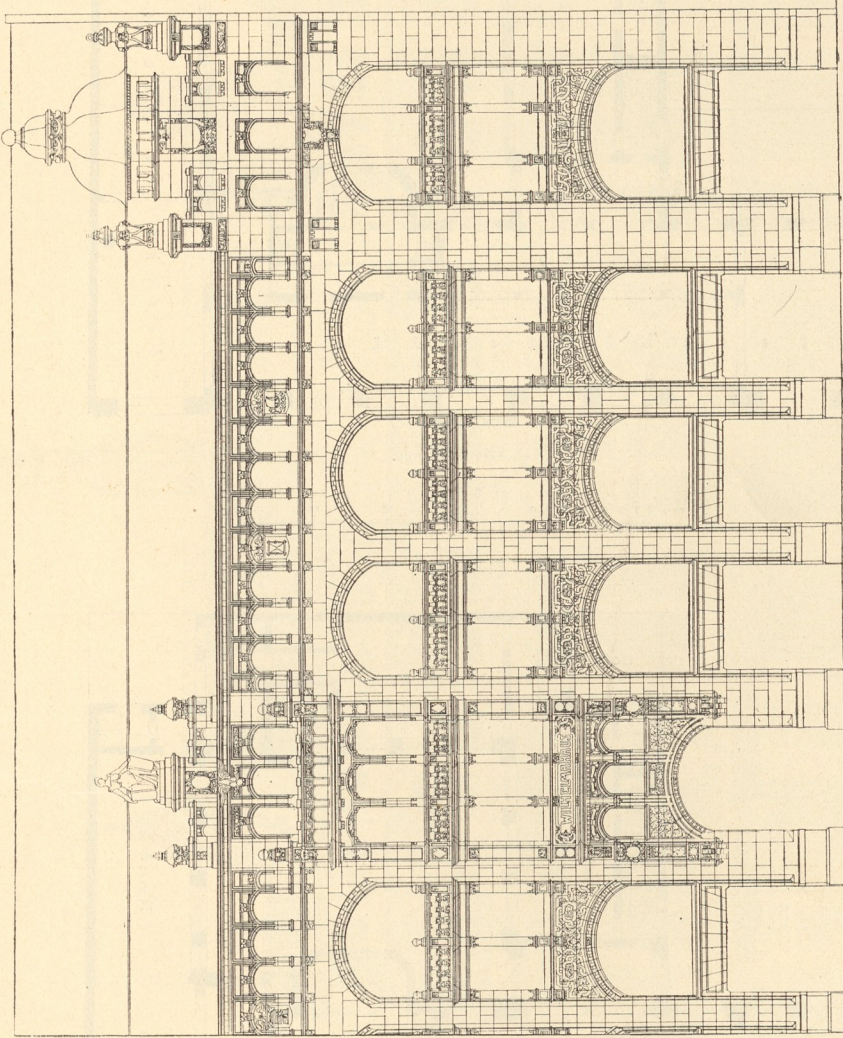


Fig. 101.



Schaufseite.

Geschäftshaus Wilhelma zu Berlin, Taubenstraße 16/18.

Arch.: *Solf & Wichards.*

1:250

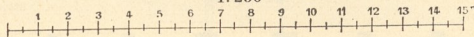
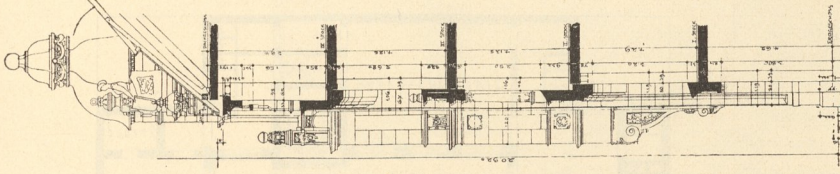


Fig. 102.

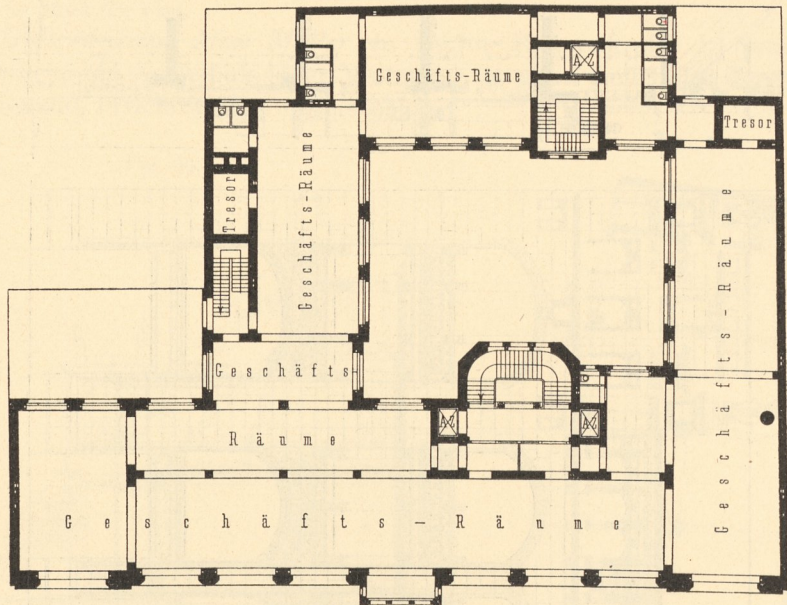


Querschnitt.



Letztere ist aus weißem Cudowandstein hergestellt und das Dach mit Kupfer gedeckt. Um eine größtmögliche Lichtzuführung zu erreichen, sind sämtliche Fenster ohne Brüstungen gelassen. Die beiden unteren Geschosse umfassen Verkaufsräume. Im Erdgeschoss ist der bis auf 6 m an die Nachbargrenze

Fig. 103.



III. Obergechoß.

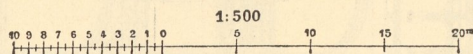
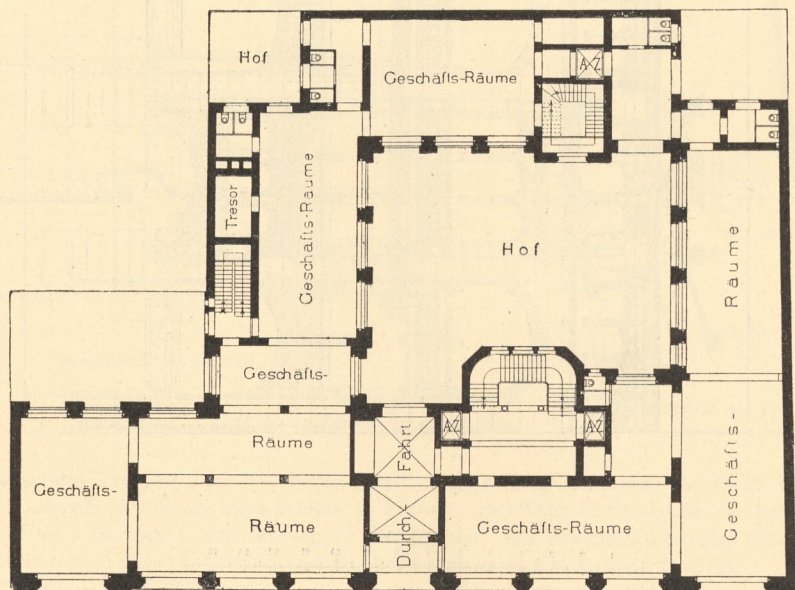


Fig. 104.



Erdgechoß.

Geschäftshaus Wilhelma zu Berlin, Taubenstraße 16/18.