

60.
Beispiel
IV.
(Berlin.)

In Berlin, Leipzigerstraße 73/74, ist ein auf sehr winkeligem Grundstück erbautes großes Geschäftshaus (Fig. 87 bis 89) von *Berndt* 1900—01 aufgeführt worden. Die Fassade in Sandstein wurde von *Lange* in geschickten, großen Zügen entworfen.

Fig. 95.



Schaufseite.

Arch.: *Rieth*, sowie *Sohre & Wankel*.

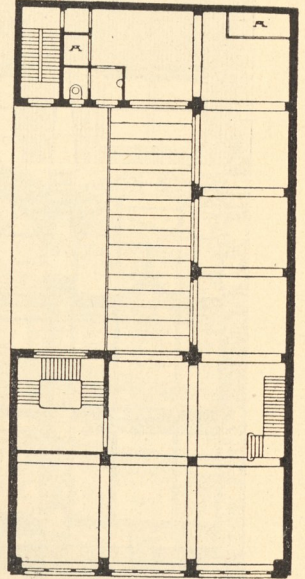
Geschäftshaus *Tidemann* zu Berlin,
Kronenstraße 88²¹⁾.

Die Hoffassaden erhielten Ziegerverblendung. Alle Räume dienen nur zu Geschäftszwecken. — Überbaut sind 1062 qm; die Gesamtkosten sollen 600 000 Mark betragen, was auf 1 qm rund 565 Mark und auf 1 cbm 24 Mark ergäbe.

²⁰⁾ Nach: Berlin und seine Bauten. Berlin 1896. Bd. III, S. 79.

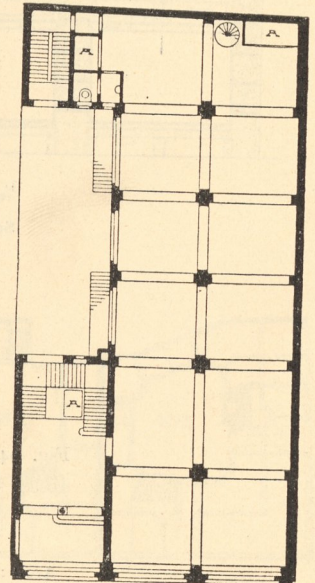
²¹⁾ Nach: Blätter f. Arch. u. Kunsthdwk., Jahrg. 12, S. 65 u. Taf. 81.

Fig. 96.



II. Obergeschoss.

Fig. 97.



Erdgeschoss.