

die Geschäftsräume des Eigentümers und Juweliers *Karl Thomaf*s, während die oberen Gefchoffe zu Wohnungen ausgebaut wurden.

Fig. 68.



Schaufseite.

Fig. 69.

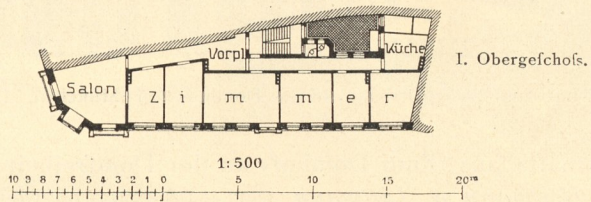
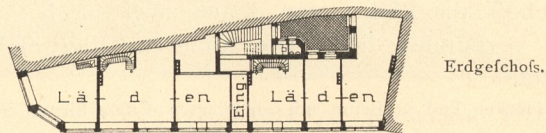


Fig. 70.



Thomafshaus zu München¹⁷⁾.

Arch.: *Dietrich & Voigt*.

Die Stützen der beiden unteren Gefchoffe erhielten Granit- und polierte Labradorbekleidung; in den oberen Gefchoffen wurde bei den Fensterumrahmungen und Gefimfen Afchaffenburg Sandstein ver-