

40.
Beispiel
I.
(Berlin.)

Nunmehr soll eine grössere Zahl von ausgeführten Geschäfts-, Kauf- und Warenhäusern vorgeführt werden, und zwar wird in sämtlichen Kapiteln mit Beispielen aus Deutschland angefangen, denen Ausführungen in Österreich-Ungarn, Italien, Frankreich, England, Amerika und Rußland folgen.

Fig. 24.



Wohn- und Geschäftshaus von *Hermann Hoffmann* zu Berlin, Friedrichstraße 50/51⁹⁾.
Arch.: *Cremer & Wolfenstein*.

Zunächst kommen Beispiele von solchen Anlagen, in denen Obergeschosse zu Wohnzwecken benutzt werden, also von solchen Gebäuden, die man gewöhnlich als »Geschäfts- und Wohnhäuser« bezeichnet.

Das Wohn- und Geschäftshaus der Firma *Hermann Hoffmann* zu Berlin

⁹⁾ Aus: *HERSLING, B. Die Architektur im Bild.* Berlin.

(Friedrichstraße 50/51) wurde nach $\frac{5}{4}$ -jähriger Bauzeit im September 1899 nach den Entwürfen und unter der Oberleitung von *Cremer & Wolfenstein* zum Zwecke einer Geschäftsstelle für Herren- und Damen-Konfektion errichtet (Fig. 24 bis 27⁹ u. 10).

Fig. 25.

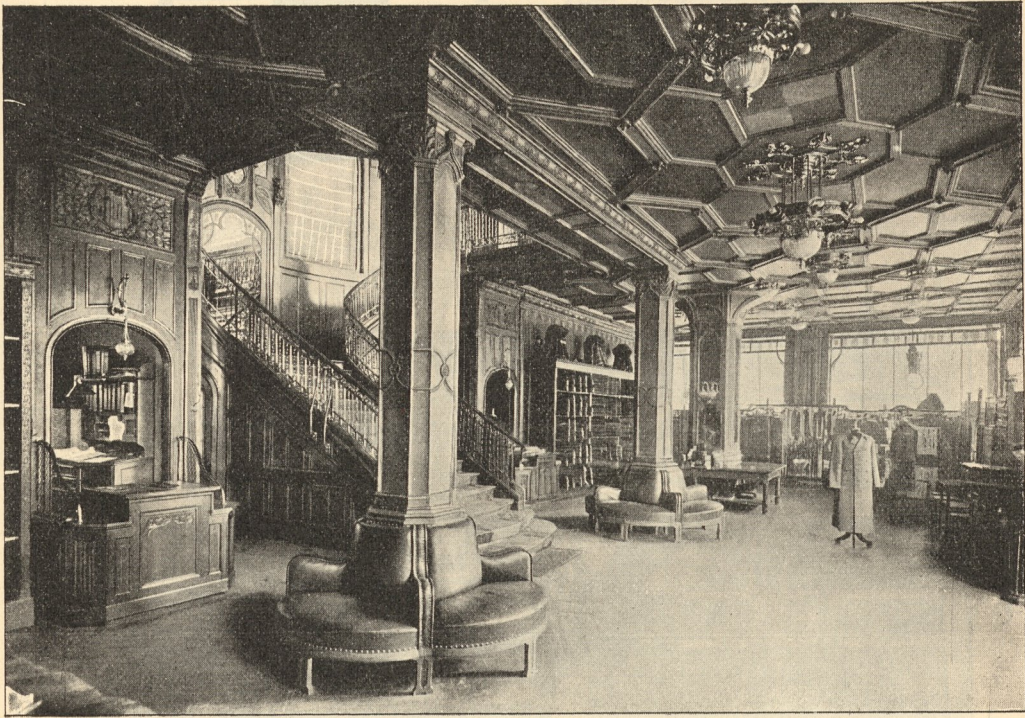
Verkaufsraum im Erdgeschoss⁹⁾.

Fig. 26.

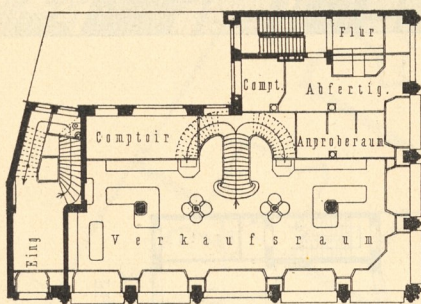
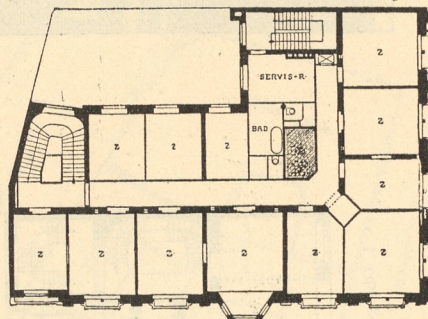
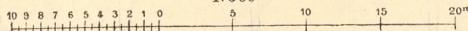
Erdgeschoss¹⁰⁾.

Fig. 27.

II., III. u. IV. Obergechoß¹⁰⁾.

1:500



Wohn- und Geschäftshaus von *Hermann Hoffmann* zu Berlin, Friedrichstraße 50/51.

Der schöne, eigenartige Bau umfaßt im Keller-, Erd- und I. Obergechoß die Geschäftsräume; die drei oberen Gechoße können zu Wohnungen oder je nach Bedarf zu Gasthofzwecken verwandt werden. Für letztere ist auch in der an der linken Giebelwand gelegenen Eingangshalle und Haupttreppe ein Per-

¹⁰⁾ Nach: Deutsche Bauz. 1899, S. 496.