

ebenfalls mit reflektierenden Spiegelwänden versehen sind; dies jedoch nur dann, wenn die Schaufenster gegen den Verkaufsraum durch *Rabitz*-Wände, Drahtglas oder Elektrogas abgeflohen sind und die Leitungen und Glühlampen in

Fig. 19 u. 20.

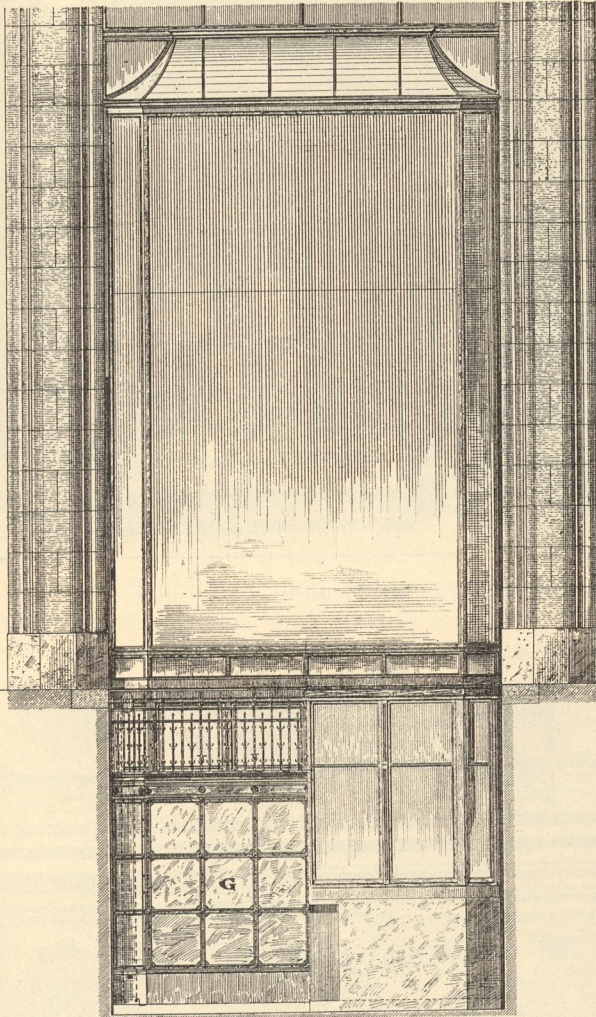
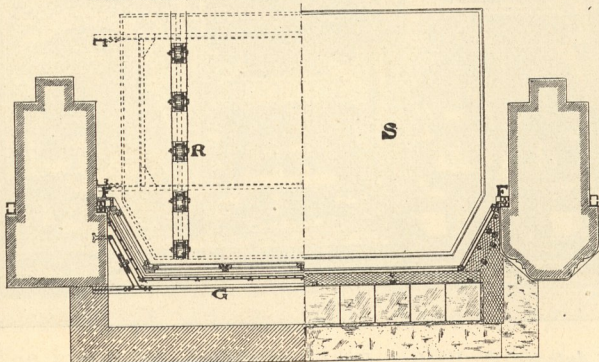
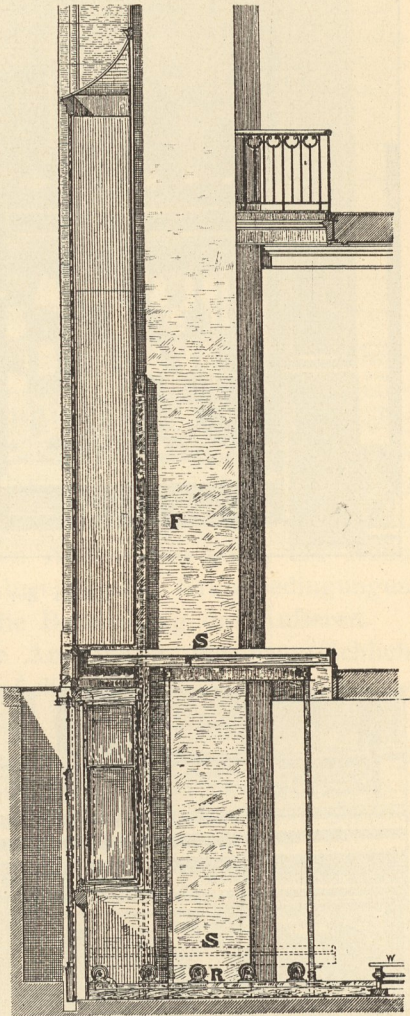


Fig. 21.



Schaufensterkonstruktion
im
Warenhaus *Wertheim*
zu Berlin,
Leipzigerstrafse 130/131⁸).

Arch.: *Meffel*.