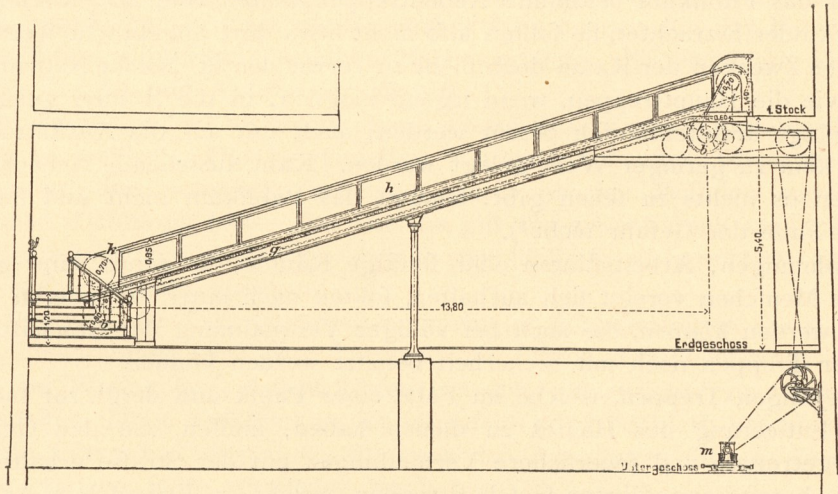


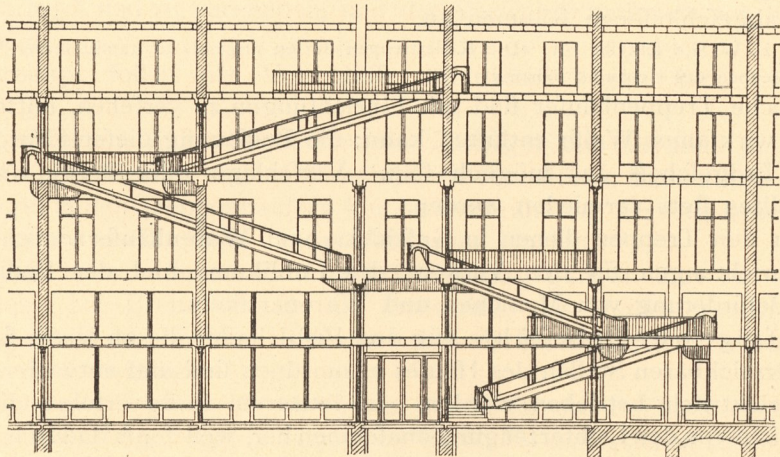
förderung zu warten hat. Der Fußboden bewegt sich durch das Rollensystem fortwährend nach oben und nimmt die sich daraufstellenden Personen nach dem oberen Stockwerk mit. Die Neigung der Treppe beträgt $0,33^m$ auf das Meter. Die Treppe selbst ist $0,60^m$ breit und mit je zwei ebenfalls beweglichen Handläufen versehen. Die Aufstiegsgewindigkeit beläuft sich auf $0,50$ bis $0,55^m$ in der Sekunde. Die umfehend genannte Quelle⁶⁾ gibt weiteres über Beförderung,

Fig. 1.



Einzeldarstellung.

Fig. 2.



Gesamtchnitt.

Halle's Fahrtreppe⁶⁾.

Kraftverbrauch etc. an. — Einige Hamburger und Berliner Geschäfts- und Kaufhäuser besitzen ähnliche Rolltreppen.

3) Für schwächliche oder kränkliche Käufer werden wohl auch Rollfühle bereit gehalten.

4) Warenaufzüge, welche an solchen Punkten angebracht werden, wo dies für den Geschäftsbetrieb am günstigsten ist.