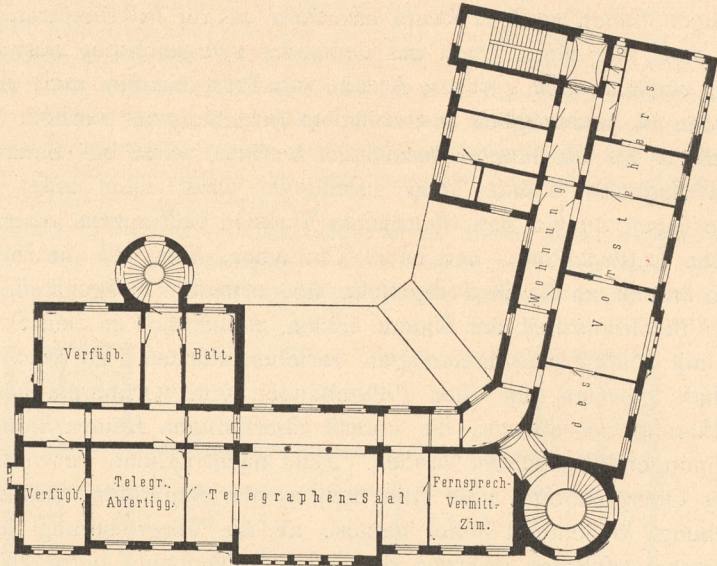
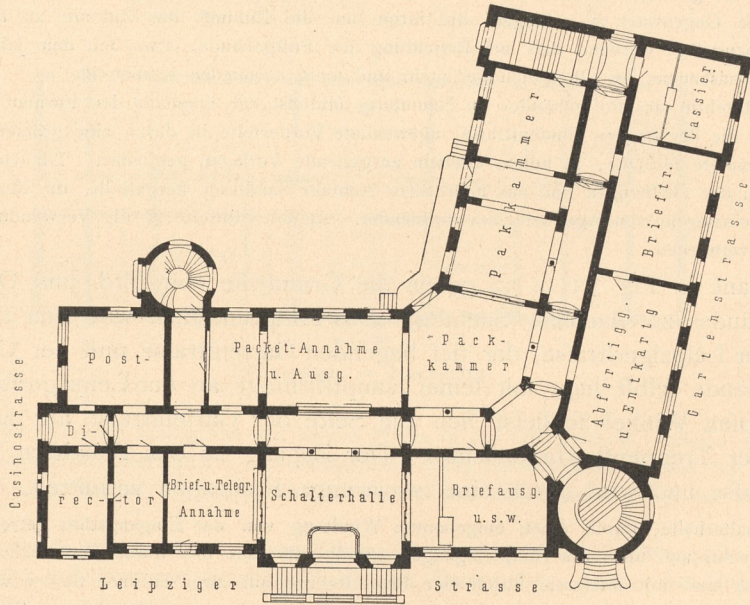


Fig. 31.

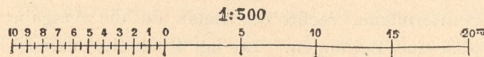


Obergeschoss.

Fig. 32.



Erdgeschoss.



Postgebäude zu Glauchau.

find der dreiaxige Raum für die Briefträger und das Zimmer für den Post-Caffirer, durch einen Nebeneingang an der Giebelseite erreichbar, gelegen. Die Schalterhalle, die Packträume und die Flure haben Fußböden theils aus Marmor-Terrazzo, theils aus Steinholzplatten; die übrigen Diensträume sind mit Fußböden aus Buchenholz verfehen.

Das Obergeschoss (Fig. 31) ist über drei Packkammerräumen nicht durchgeföhrt; diese sind viel-