

1868 als folche aufgelassen und in eine Groß-Markthalle umgewandelt, d. h. für den Großhandel mit marktüblichen Lebensmitteln bestimmt<sup>241</sup>); die Hallenräume sind in einzelnen Abtheilungen an Lebensmittelhändler vermietet.

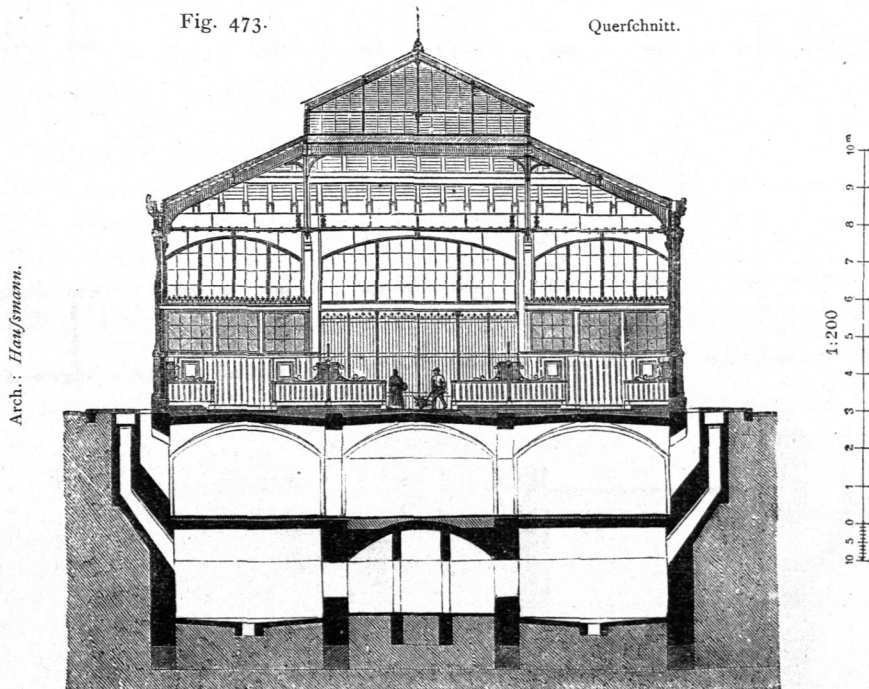
Die Niveau-Differenzen zwischen den Schienen der Verbindungsbahn und den anliegenden Straßen sind derart ausgenutzt, daß die Waaren direct von den Eisenbahnwagen in das Kellergeschoß geführt werden, während der Fußboden der oberen Hallenräume in gleicher Höhe mit dem Straßenpflaster liegt. Das Kellergeschoß enthält den Fischmarkt, Lagerräume und Aufbewahrungsräume, in kleinere Gewölbe und Eisbehälter getheilt. Das Erdgeschoß hat 2 Einfahrten und umfaßt außer den Verwaltungsräumen Abtheilungen für Wildpret und Geflügel von 1650 qm, für Mehl und Hülsenfrüchte von 1180 qm, für Eier und Fettwaren von 1440 qm und für Gemüse und Früchte ebenfalls von 1440 qm. Diese Räume, so wie die zwischen liegenden Zufahrten sind theils seitlich durch Fenster, theils durch Glasdächer erleuchtet. Die Umfassungswände sind durchweg massiv in Backstein-Rohbau, die Dächer mit Holzpfetten auf Eisentragern construiert<sup>241</sup>).

Die gesammte Hallenanlage bildet im Grundriß ein Rechteck von 99,26 m Länge und 80,92 m Breite; das Verwaltungsgebäude springt vor der einen Schmalseite etwas vor. An den 4 Ecken des Rechteckes sind Pavillons ausgeführt, welche durch Hallen oder Galerien in Verbindung gesetzt sind; nur an der vorderen Schmalseite befindet sich das dreigeschoßige Verwaltungsgebäude, welches eine solche Fagadenlänge erhalten hat, daß zu beiden Seiten noch 9,17 m breite Paffagen für die Wagen frei bleiben, die in die Hallen zu fahren haben. Diese Paffagen sind gleichfalls bedeckt; ihr Dach ist den beiden, an den Langseiten sich hinziehenden Hallen gegenüber erhöht, damit von der Seite durch verglaste Wände Licht einfallen kann; die Einfahrtsöffnungen sind durch Schiebethüren verschließbar. Für Wagen ist noch eine Durchfahrt der Quere nach, zwischen den Bureaus, angebracht; auch diese Thore sind mit Schiebethüren verschließbar. Die Durchfahrten sind mit Granitwürfeln gepflastert, während die Hallen Asphaltboden haben.

Das Kellergeschoß ist von den Seitenstraßen zu gleicher Erde direct zugänglich; ein kleiner Tunnel in der Höhe dieser Straßen macht den Wagenverkehr zwischen den letzteren bis zu den Kellerräumen möglich; außerdem ist noch für eine Durchfahrt unter dem Eisenbahndamm gefogrt<sup>242</sup>).

Fig. 473.

Querchnitt.

Klein-Markthalle an der Stuben-Bastei zu Wien<sup>243</sup>).

<sup>241</sup>) Siehe: HENNICKE, J. Mittheilungen über Markthallen etc. Berlin 1884. S. 14.

<sup>242</sup>) Nach: WIST, J. Studien über ausgeführte Wiener Bau-Constructionen. Wien 1872. S. 37.