

Fig. 411.

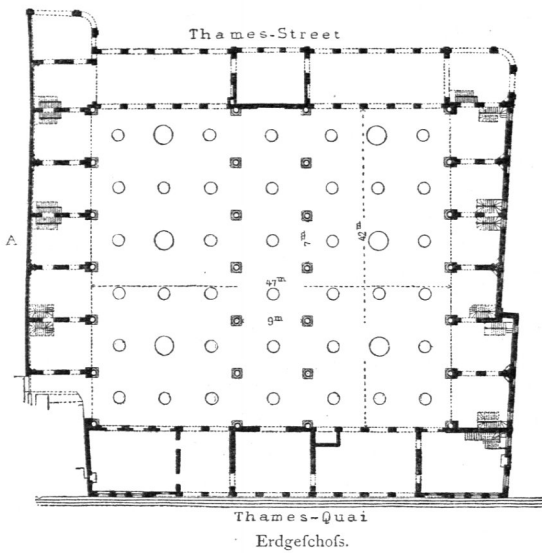


Fig. 412.

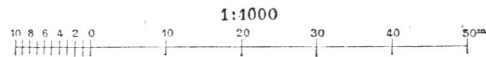
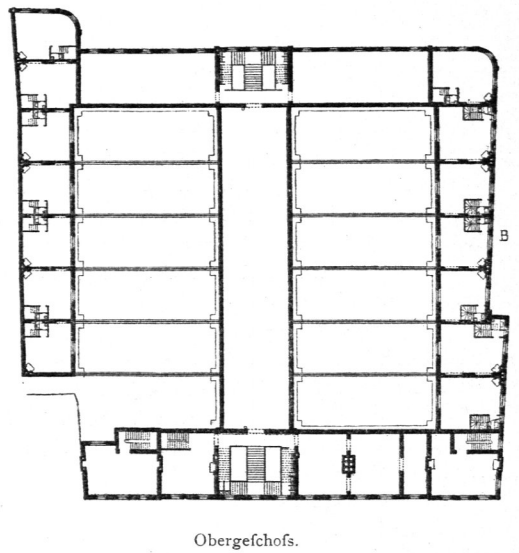
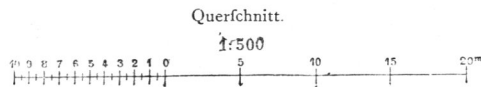
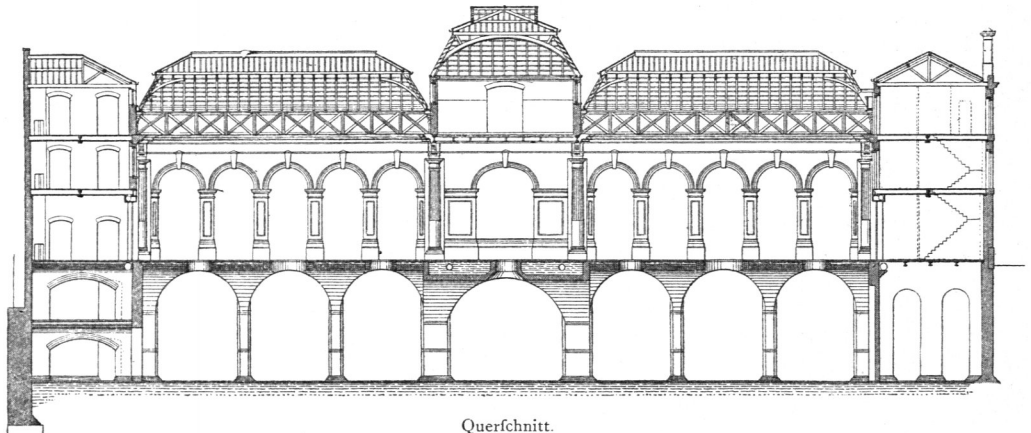


Fig. 413.

Fischmarkt Billingsgate in London<sup>202)</sup>.

(Arch.: Jones.)

15,25<sup>m</sup> hoch. Das Innere ist durch doppelte Pfeilerstellung in 3 Schiffe und je 7 Querabtheilungen getheilt. Die Bündelpfeiler aus polirtem Granit mit Bronze-Kapitellen und vierfachen bronzenen Gurtungen, 10,6<sup>m</sup> hoch, tragen die hölzerne, kreuzgewölbartig construirte Decke der Halle. Das Mittelschiff mit etwa 260<sup>qm</sup> Fläche ist für den Verkauf von Gemüsen auf Tischen oder aus Körben frei gelassen; die Seitenschiffe enthalten 24 Stände von 4<sup>m</sup> Tiefe, 2<sup>m</sup> Breite und 2,5<sup>m</sup> Höhe, mit heizbarem Comptoir und allen Einrichtungen für den Verkauf von Fleisch, Fisch und Geflügel. Die Wände sind mit polirtem, irischen Marmor bekleidet.

Die Galerien über diesen Ständen sind für den Handel mit Wein und Früchten bestimmt und durch schöne Treppen mit der Halle verbunden. Die Keller enthalten 26 Abtheilungen zur Seite eines 2<sup>m</sup> breiten Mittelganges. Ueber dem Eingange am Marktplatze erhebt sich bis zur Höhe von 35<sup>m</sup> ein Glockenthurm.