

Griff die gerade Stellung an. Die Bewegung, welche der hintere Theil des Griffes hierbei macht, wird auf den Winkelhebel und von diesem auf die Zugfange, bezw. den Mitnehmer übertragen. Der letztere tritt in eine von den 3 Nuthen, und Kurbel und Welle sind verbunden. Um die Kurbel, welche von der Welle abgezogen werden kann, aufbewahren zu können, während die Winde nicht benutzt wird, ist dieselbe zum Verchließen eingerichtet. Eine solche Winde (auschl. Seile, Spreize und Rollen) kostet pro Stück 260 Mark loco Caffel.

Eine eigenartige

Construction einer festen Schlachthauswinde zeigen Fig. 310, 311 u. 313, welche in der Großvieh-Schlachthalle des Schlachthofes zu München ausgeführt ist.

Unten ist nur ein Schneckengetriebe mit Kurbel angebracht, dessen Drehbewegung mittels einer Eisenwelle nach oben auf eine Trommel übertragen ist, auf welcher die beiden zu einer Spreize gehörenden Seile sich aufwickeln.

Die Anordnung der festen Winden in den Großvieh-Schlachthäusern ist eine sehr verschiedene.

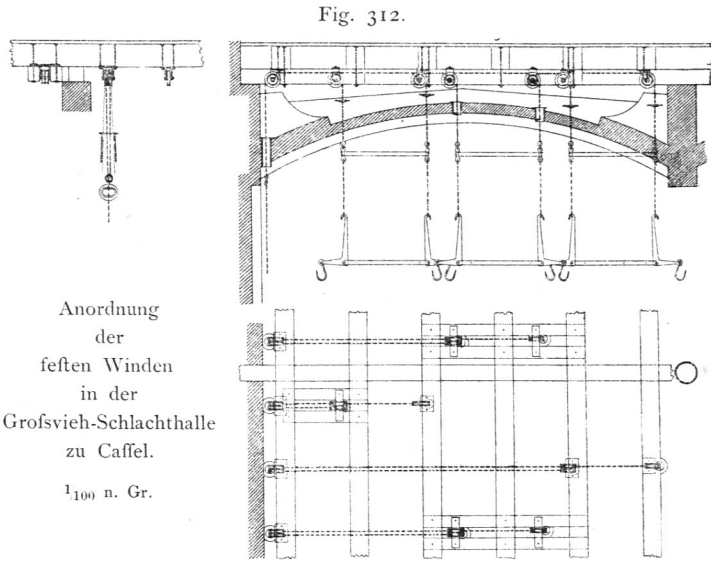
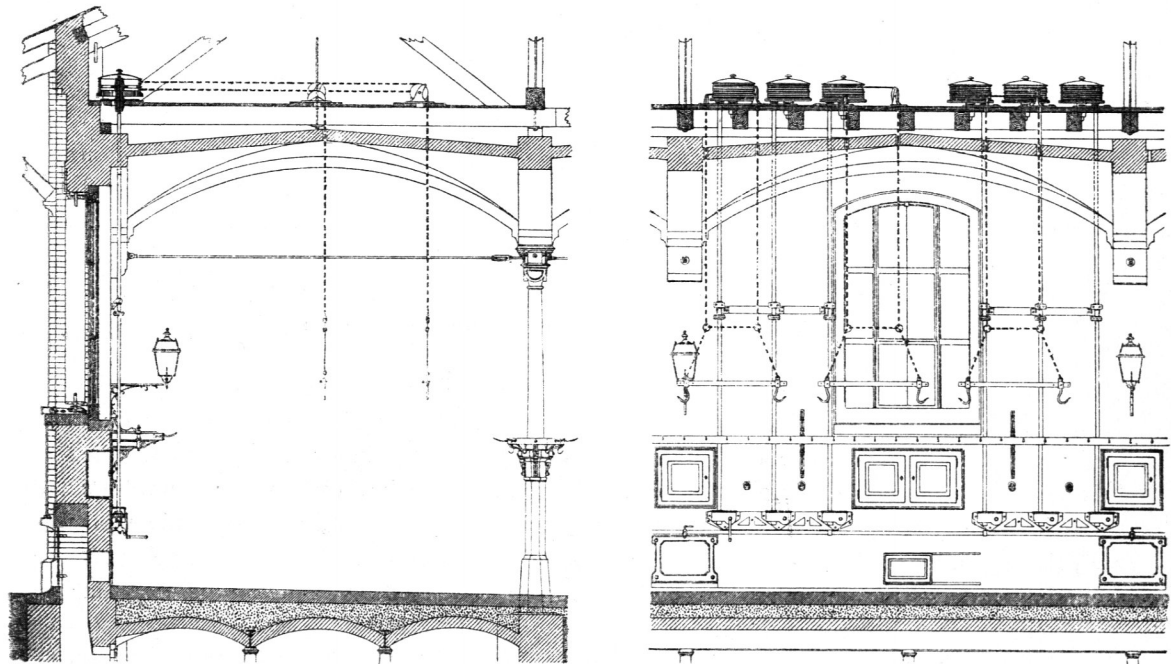


Fig. 313.



Anordnung der festen Winden in der Großvieh-Schlachthalle zu München.

1/100 n. Gr.