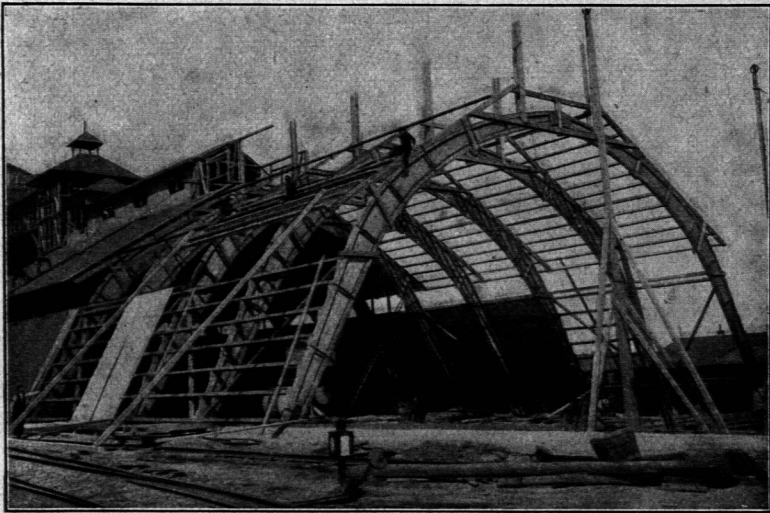


vereinzelt geblieben, Holzkonstruktionen sind seit Jahrzehnten immer feltener geworden — bis der durch den Krieg verursachte Mangel an Eifen das Holz wieder in den Vordergrund gerückt hat. Schon vor dem Krieg hatten Konftruktionen

Fig. 114.

Lagerchuppen mit Dachbindern Sytlem *Stephan-Düffeldorf*. (Vergl. auch Fig. 101.)

Fig. 115.

Lagerhalle für Rohfalsz mit Dachbindern nach Sytlem *Hetzer-Weimar*.
(*Otto Hetzer*, Holzpflege- und Holzbearbeitungs-A.-G. in Weimar.)

wie die der *Stephan-Dachgefellschaft-Düffeldorf*, Fig. 101, 102 und 114 sowie die der *Otto Hetzer A.-G.-Weimar* (Fig. 115) größere Beachtung gefunden. Sie sind durch mehrere andere vermehrt worden, von denen hier die der *Arthur Müller-*