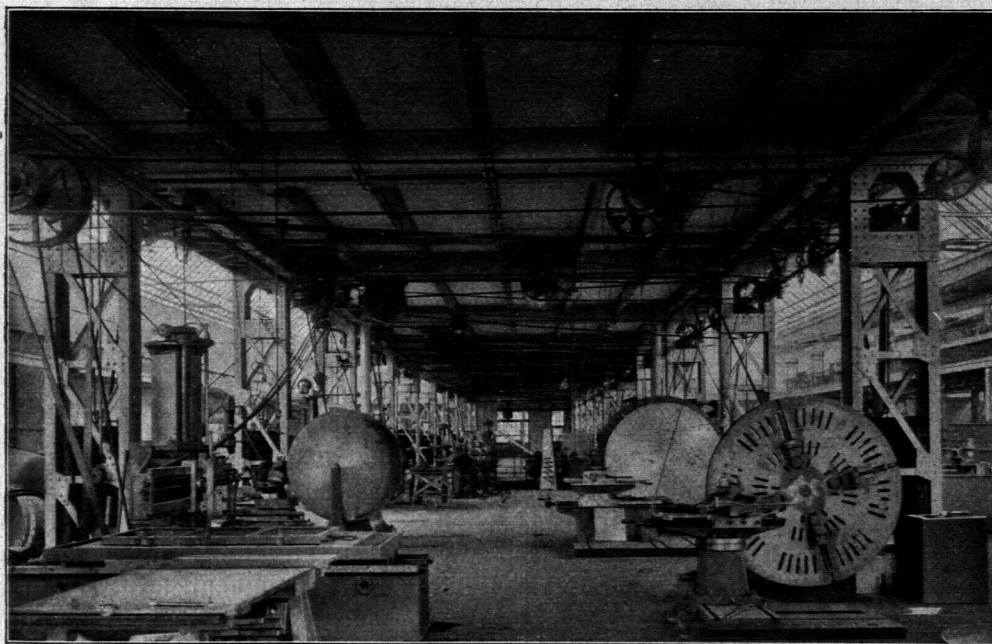


Fig. 105.



Werkstätten der Hildesheimer Sparherd-Fabrik *A. Senking*-Hildesheim. Entw. *P. Tropp*-Berlin.
(Vergl. auch Fig. 103.)

Fig. 106 (zu Fig. 105).



Blick in den Raum unter der Arbeitsbühne. (Vergl. auch Fig. 103.)