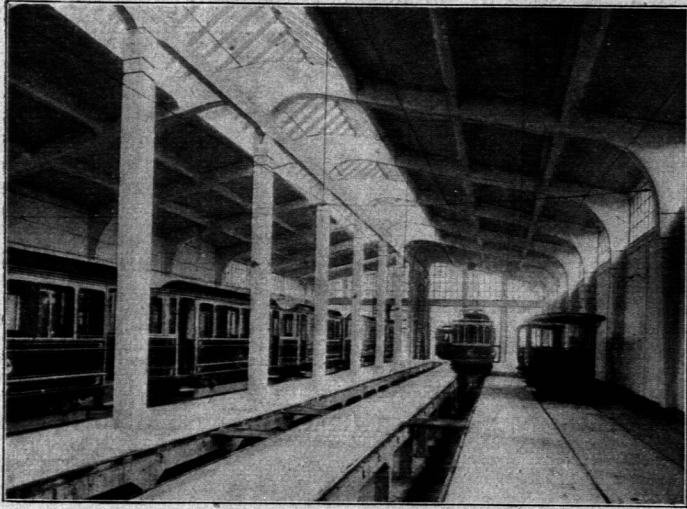
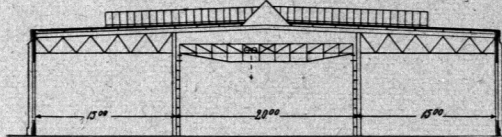


Fig. 98.



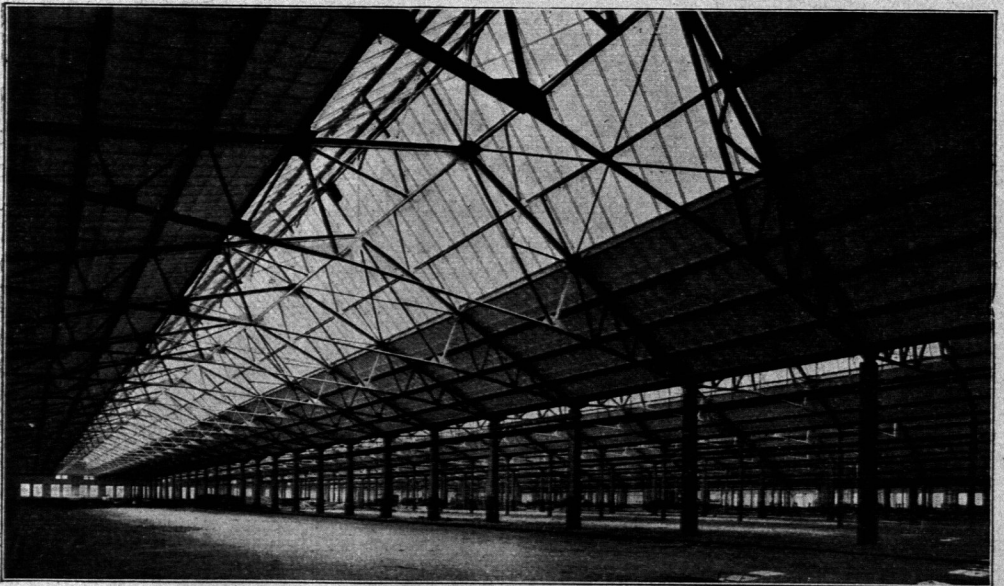
Wagenhalle der Straßenbahn Nürnberg. Ausf. der Bauunternehmung
Dyckerhoff & Widmann-Nürnberg.

Fig. 99.



Drei Schiffe unter einem flachen Satteldach;
Deckenlicht durch Längs- und Querlaternen.

Fig. 100.



Mehrere gleich große Hallen von je einem Satteldach überdeckt. Eisenbahnauptwerkstätte bei
Diedenhofen. Dach mit Bimszementkaffettenplatten der Firma *Remy Nachf.* in Neuwied a. Rh.