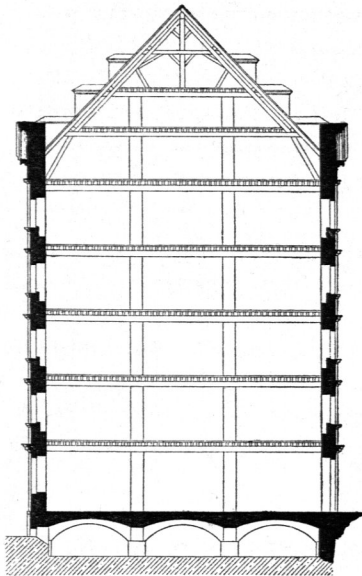


Fig. 205.

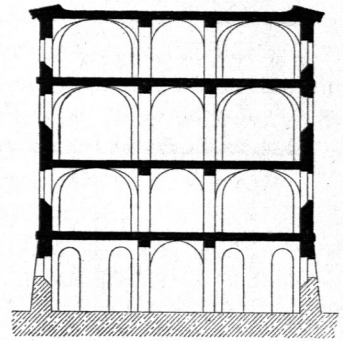


Getreide-Magazin zu Lille<sup>55)</sup>.  
1/500 n. Gr.

treide; über denselben erhebt sich ein eingeschöffiger Bau, worin das Getreide vor dem Einschütten gereinigt wird und durch den die Getreidebehälter vor dem Eindringen des Regens geschützt sind.

Solche öffentlichen Vorrathsspeicher haben, so weit es sich um die Culturstaaten Europas und Amerikas handelt, an Bedeutung vollständig verloren. In Folge der riesigen Entwickelung der Verkehrsmittel ist das Eintreten einer Hungersnoth, wie solche durch Missernten hervorgerufen werden könnte, in unserer Zeit, wo ungarisches, russisches, amerikanisches und ägyptisches Getreide auf dem Weltmarkte concurriren, kaum denkbar. Eben so ist auch die sog. Theuerungspolitik, d. i. der Inbegriff der Mafsregeln, welche einer Getreidetheuerung vorbeugen oder sie beseitigen oder ihre Wirkung mildern sollen, durch die Gestaltung der modernen Verkehrsmittel, die es ermöglicht, an die von Getreide entblöfsten Gegenden mittels Eisenbahnen oder über den Ocean

Fig. 206.

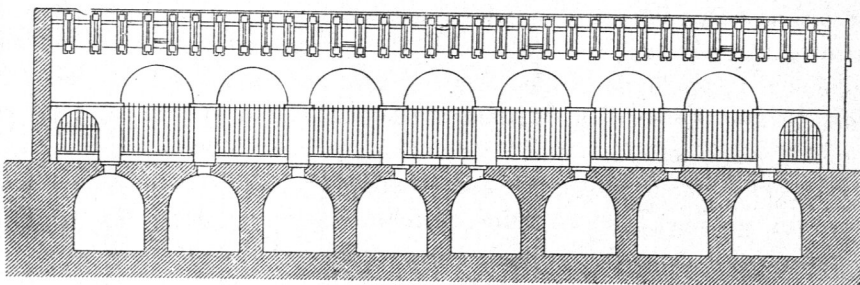


Getreide-Magazin zu Neapel<sup>55)</sup>.  
1/500 n. Gr.

der riefigen Entwickelung der Verkehrsmittel ist das Eintreten einer Hungersnoth, wie solche durch Missernten hervorgerufen werden könnte, in unserer Zeit, wo ungarisches, russisches, amerikanisches und ägyptisches Getreide auf dem Weltmarkte concurriren, kaum denkbar. Eben so ist auch die sog. Theuerungspolitik, d. i. der Inbegriff der Mafsregeln, welche einer Getreidetheuerung vorbeugen oder sie beseitigen oder ihre Wirkung mildern sollen, durch die Gestaltung der modernen Verkehrsmittel, die es ermöglicht, an die von Getreide entblöfsten Gegenden mittels Eisenbahnen oder über den Ocean

Fig. 207.

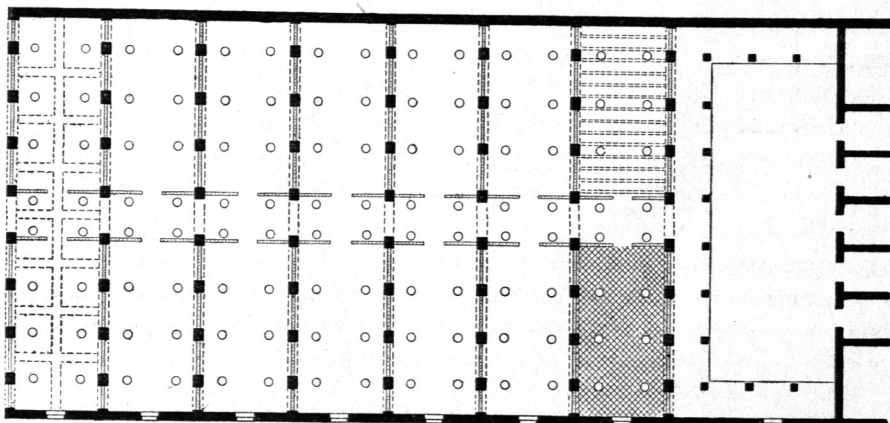
Querschnitt.



1/500  
n. Gr.

Fig. 208.

Grundriß.



1/1000  
n. Gr.

Unterirdisches Getreide-Magazin zu Neapel<sup>55)</sup>.