

Fig. 65—70.

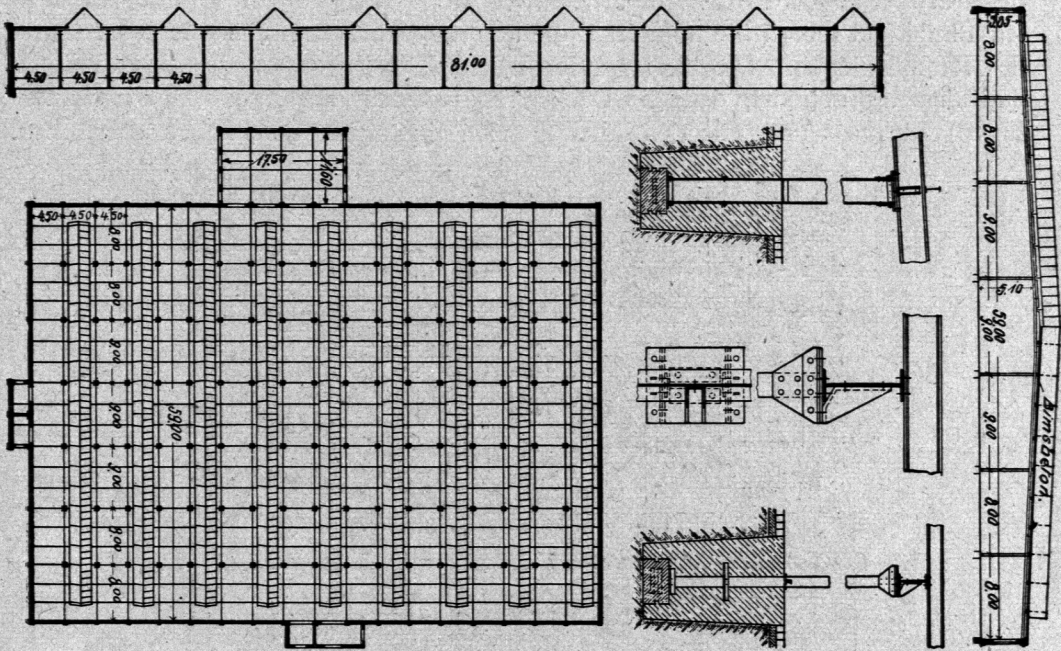
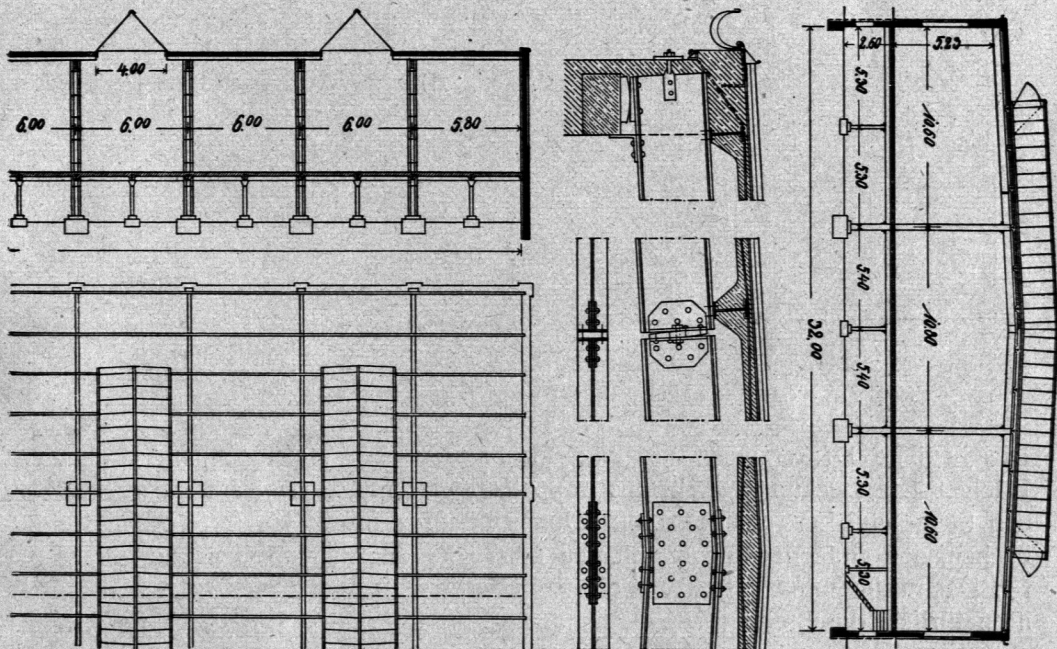
Flachbau mit Satteldach nach Ausf. der Maschinenfabrik Augsburg-Nürnberg (M A N)²⁷⁾.

Fig. 71—76.

Flachbau mit Satteldach²⁸⁾; vergl. Fig. 65—70.

²⁷⁾ Aus: Werk/tattstechnik. 1913. S. 289. — ²⁸⁾ Aus: Werk/tattstechnik. 1913. S. 289.