

Fig. 46.

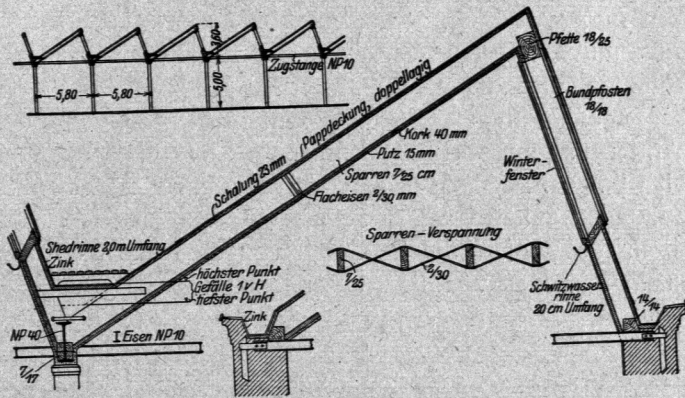
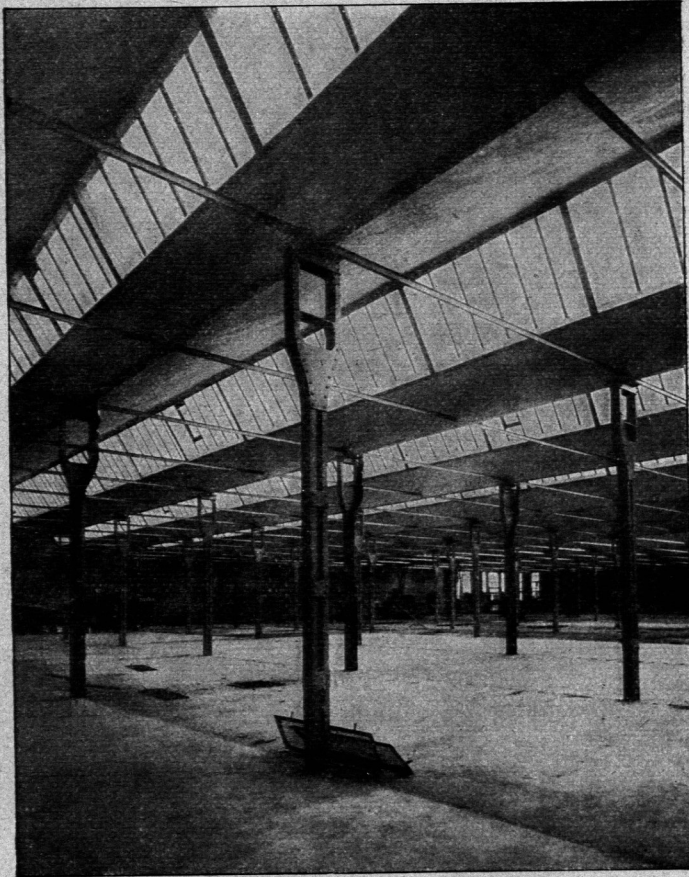
Sägefaheddach in Holz auf eisernen Trägern mit Zugband 1⁸⁾.

Fig. 47.

Sägefahed in leichter Eifenkonstruktion; Stützen zur Aufnahme von Lagern der Kraftleitungen 1⁹⁾.

¹⁸⁾ Aus: Werkftatttechnik. 1913. S. 288. — ¹⁹⁾ Aus: Werkftatttechnik. 1913. S. 288.