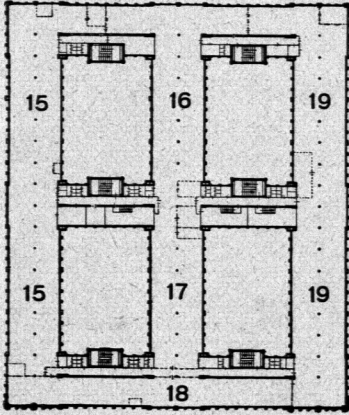


Fig. 26 (zu Fig. 25).

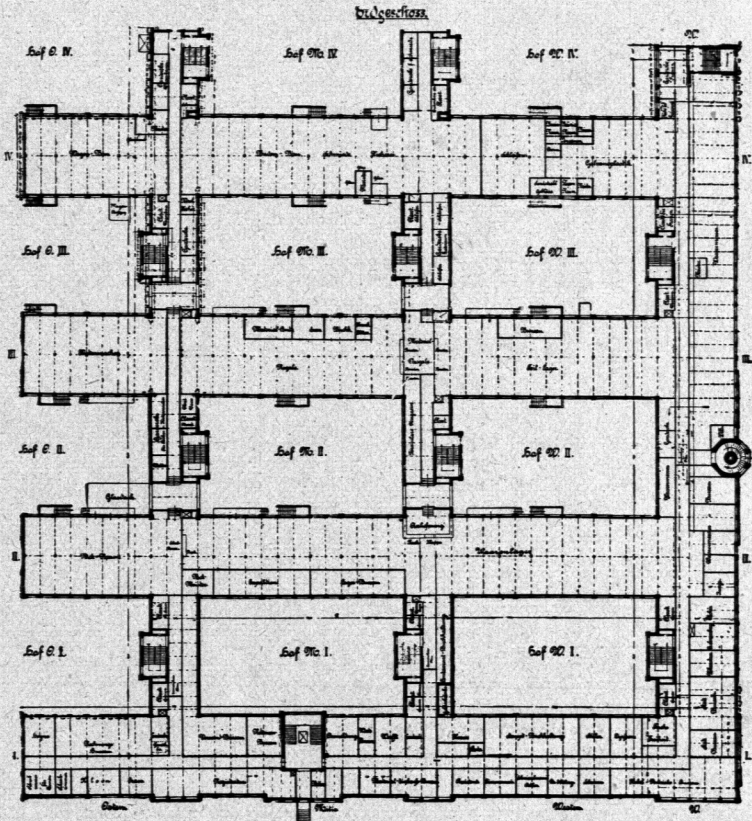


2. Stock

Grundriß des zweiten Stockes.

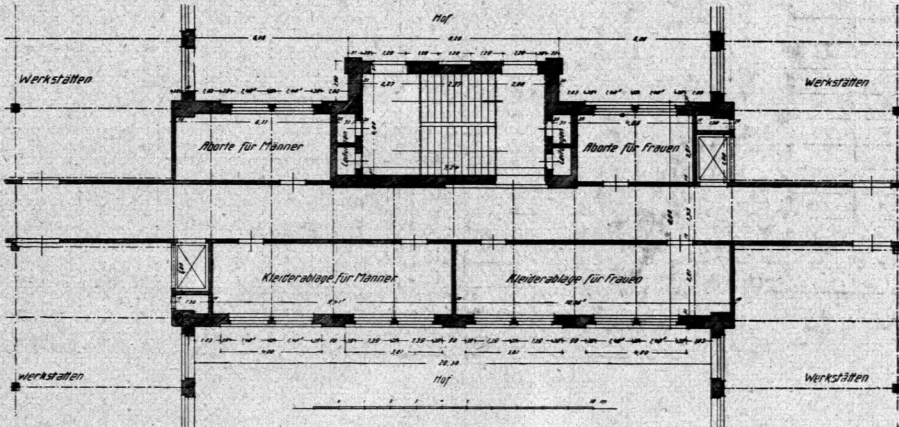
- 15. Schalterbau.
- 16. Automaten- und Revolverdreherei.
- 17. Schraubendreherei.
- 18. Prüfstelle.
- 19. Sicherungsbau.

Fig. 27.



Das Wernerwerk der Siemens & Halske-A.-G. Berlin-Siemensstadt. Grundriß. Entw. und erb. von der Bauverwaltung der Siemens & Halske-A.-G. Die Höfe sind nach der Himmelsrichtung bezeichnet als Hof Osten, Hof Mitte, Hof Westen<sup>9)</sup>.

Fig. 28 (zu Fig. 27).



Verbindungsbau zwischen den Werkfälen.

<sup>9)</sup> Aus: Städtebauliche Vorträge, Band VII, Heft 5, S. 15. Verlag Ernst & Sohn, Berlin 1914. Handbuch der Architektur. IV, 2, 5.