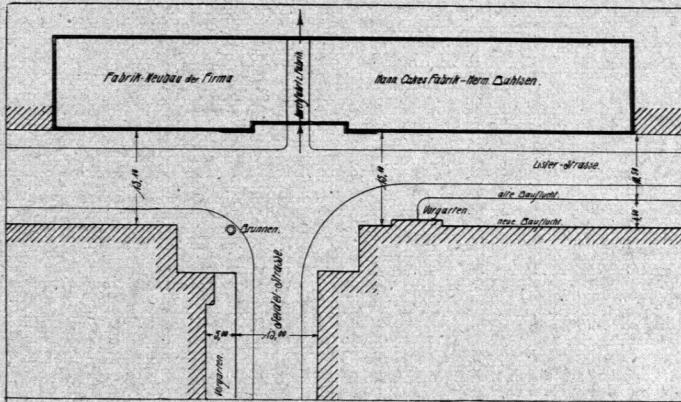


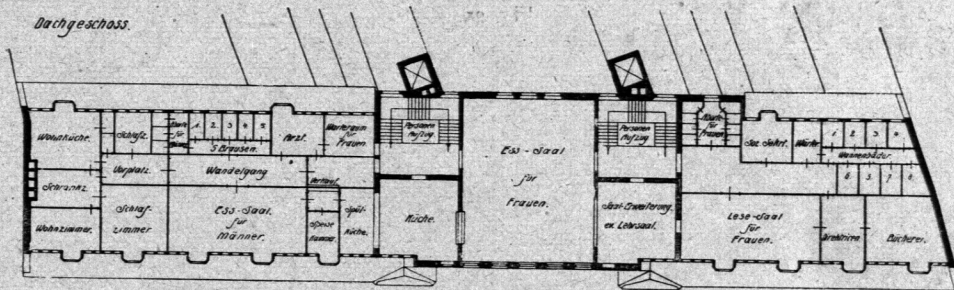
Räume (durch nachträgliches Einziehen von Zwischenwänden) mit allen erforderlichen Nebenräumen (Kleiderablagen, Aborte, Büro) jeweils als eine Einheit abgeben zu können<sup>6)</sup>.

Fig. 21 (zu Fig. 19).



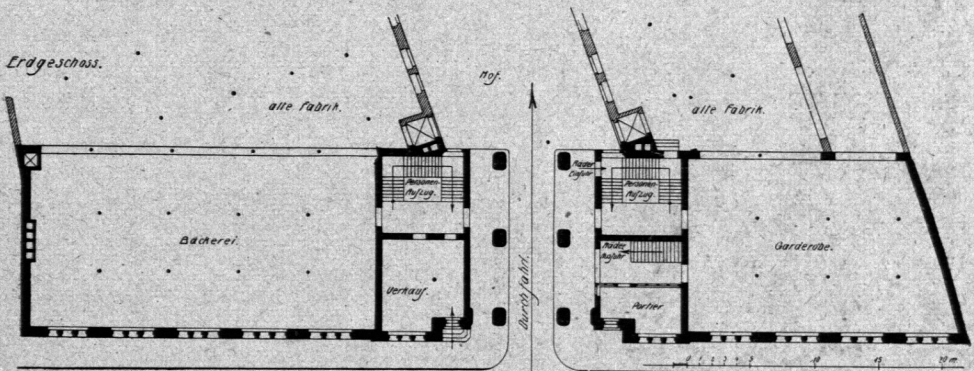
Lageplan.

Fig. 22 (zu Fig. 19).



Grundriß des Erdgeschosses.

Fig. 23 (zu Fig. 19).



Grundriß des Dachgeschosses.

Als Beispiel eines größeren freitragenden Geschosbaues nach dem gleichen Schema sei schließlich noch der Neubau der Wandererwerke A.-G. zu Schönau

<sup>6)</sup> Vergl. auch: Stöckel, „Ein Projekt für einen gemeinnützigen Werkstättenbau“. Werkstätten-technik. 1912. S. 77.