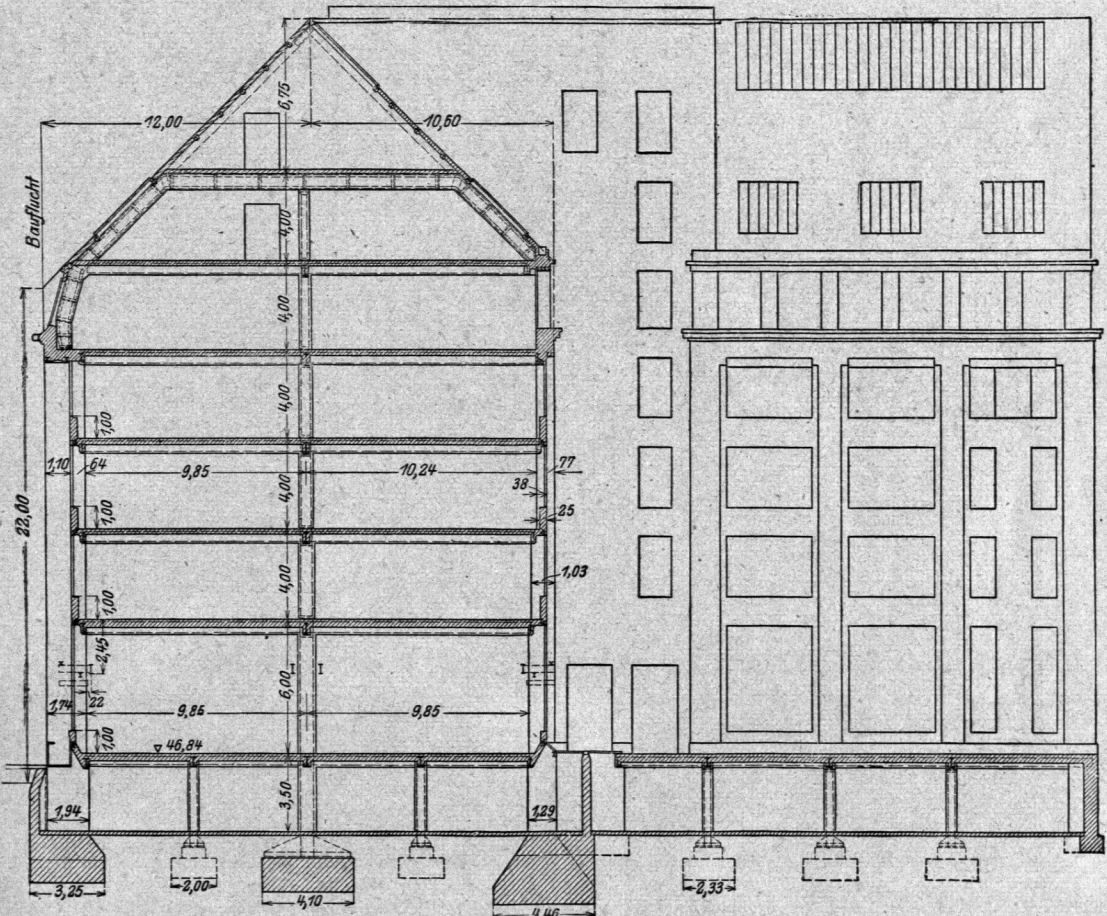


Die Fig. 11 gibt ein Beispiel, wie im einzelnen Fall der Pfeiler den auftretenden Beanspruchungen angepaßt wird. Die Pfeilerbelastungen sind in folgender Tabelle zusammengestellt.

Querschnitt im	Pfeilerlast in kg	kg auf 1 cm ²
IV. Obergeschoß	64 440	8,04
III. „	92 890	8,50
II. „	115 840	10,60
I. „	137 150	11,30
Erdgeschoß	176 540	13,10
Kellergeschoß	235 940	14,00

Ob es zweckmäßiger ist, die erforderlichen Querschnittsverstärkungen nach innen oder nach außen zu legen, ist im einzelnen Falle zu erwägen. Gegen die

Fig. 8.



Kleinmotorenfabrik der Allgemeinen Elektrizitäts-Gesellschaft (AEG) zu Berlin, Voltastraße.

Arch.: Prof. P. Behrens - Berlin.

erstere Anordnung spricht der Umstand, daß die vor die Flucht der Brüstung vorspringenden Pfeiler die Verwendung der des guten Lichtes wegen wertvollen Arbeitsflächen an der Fensterwand stören, weil sowohl Maschinen wie Werkbänke