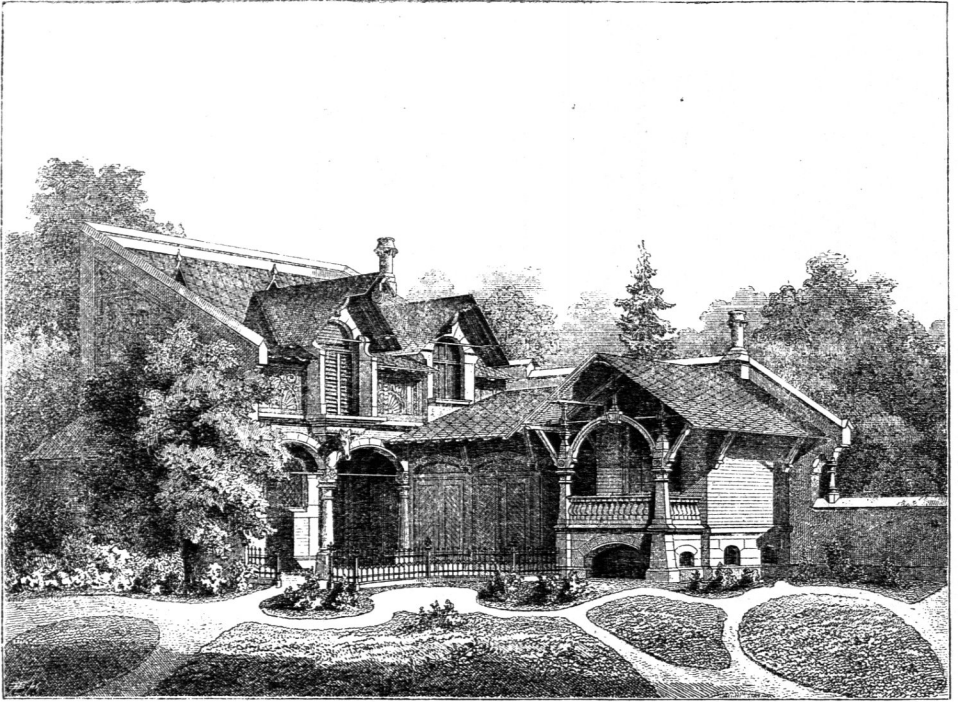


Fig. 44.

Stallgebäude in Worms⁹⁾.

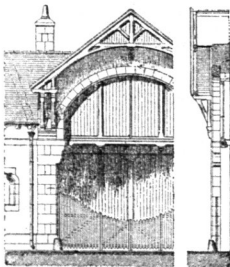
Kammer für Holz und Kohle; über dem Stallraum befindet sich der Heuboden. Einen Querschnitt durch die beiden letzteren Räumlichkeiten giebt Fig. 43; hieraus ist auch die Aufzugsvorrichtung für das Heu ersichtlich. Der Stallhof ist durch eine Einfriedigung völlig abgeschlossen; Fig. 44 stellt denselben in einem perspectivischen Bilde dar.

In Fig. 46 bis 49 sind 4 größere Stall-Anlagen für herrschaftliche Reit- und Wagenpferde dargestellt.

Die Anlage in Fig. 46¹¹⁾, von *Goffet* entworfen, ist mit halbringförmigem Grundriss der eigenthümlichen Gestalt der Baustelle sehr glücklich angepasst. Der Stall- und Remisenbau zu Locquéran (Fig. 47¹⁰⁾) erhielt durch *Rivoalen* eine U-förmige Grundrissbildung, in deren einspringenden Ecken je eine Vorhalle angeordnet ist, von der man nach den Ställen, den Wagen-Remisen, den Sattel- und Geschirrkammern etc. gelangen kann; Fig. 45 giebt die äufsere Ansicht einer solchen Vorhalle zum Theile wieder. Die Remise für fremde Wagen hat zugleich als Trockenraum zu dienen.

Aus der eigenthümlichen Form der Baustelle ging auch die von *Brooks* herrührende Anlage in Fig. 49¹²⁾ hervor. Zwischen den beiden Ställen (auf der linken Seite der Abbildung) ist ein Schutzdach, unter welchem die Reinigung der Pferde vorgenommen wird und wo Zapfstellen für kaltes und warmes Wasser zu finden sind, angeordnet; neben der Geschirr- und Sattelkammer befindet sich ein besonderer Putzraum für Geschirre und Sättel. Vor der Wagen-Remise ist ein Schuppen angelegt, der durch verglaste Theile des Daches erhellt wird und unter dem die Reinigung der Kutschen etc. stattfindet. In den Obergeschossen, welche über einzelnen Theilen der Anlage errichtet sind, befinden sich Wohnräume des Kutschers, Schlaf- und Speisefaal für die Stallwärter, Futterräume etc.

Fig. 45.

Remisenthor zum Stallgebäude in Fig. 47¹⁰⁾. — 1/250 n. Gr.

⁹⁾ Facf.-Repr. nach: Architectonisches Skizzenbuch, Heft 153, Bl. 4.

¹⁰⁾ Nach: *Recueil d'architecture*, 7e année, f. 15.

¹¹⁾ Nach: *Monit. des arch.* 1883, S. 131, Pl. 51.

¹²⁾ Nach: *Building news*, Bd. 40, S. 548.