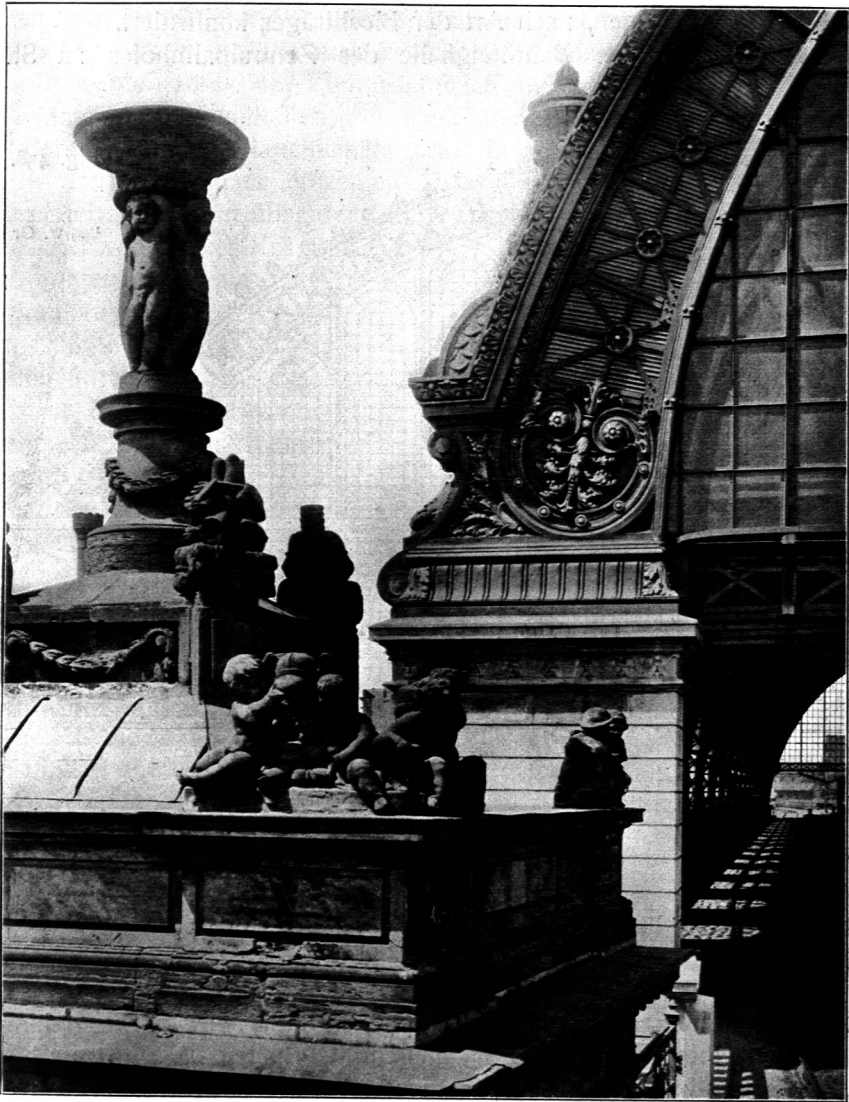


oder Schürzenbinder an der einen Seite ein Rollenlager erhalten, damit sie sich, der Schürzenverglafung wegen, frei ausdehnen und bewegen können; zugleich werden sie jedoch durch ein etwa 7^m über dem Auflager angeordnetes wagrechtes Zugband zusammengehalten (Fig. 458³¹¹).

Fig. 459.



Örtlicher Giebelabschluss der Bahnsteighalle auf dem Bahnhof Alexanderplatz der Berliner Stadt-Eisenbahn.

(Siehe auch Fig. 411, S. 347.)

377.
Schmuck.

Der am Hallenabschluß anzubringende Schmuck besteht in den häufigsten Fällen darin, daß man die Stützen, auf denen die End- oder Abschlußbinder aufruhend, in kräftiger Weise hervorhebt. Dies kann in Stein, aber auch in Eisen, selbst in beiden Materialien zugleich geschehen.