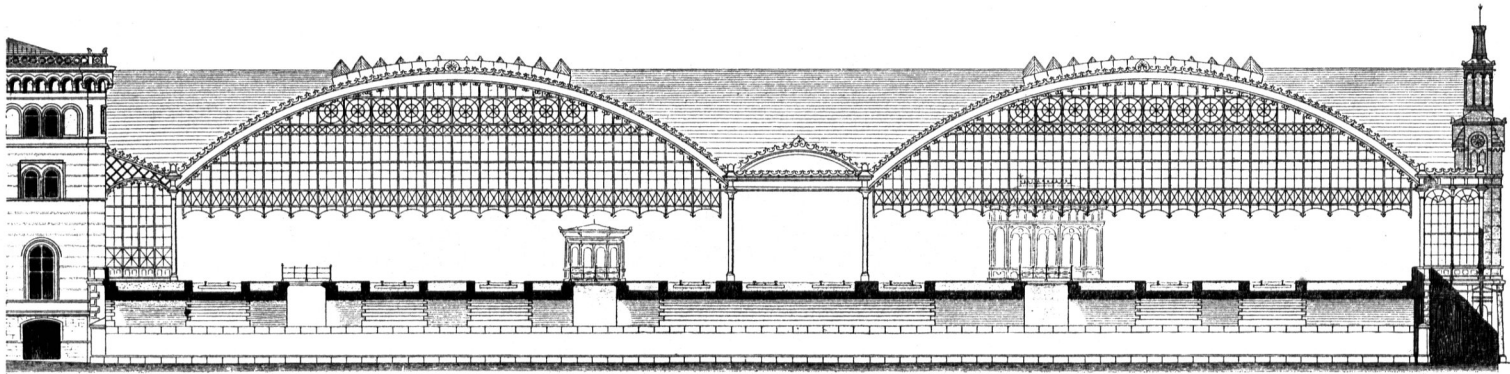


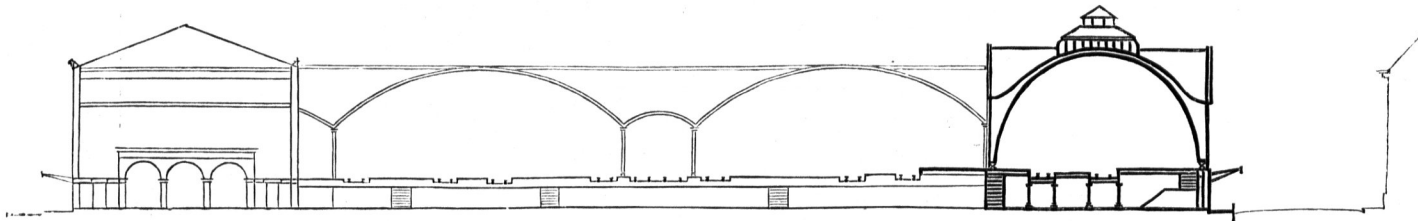
Fig. 437.



Querschnitt vor vollzogenem Umbau²⁹⁷).

$\frac{1}{500}$ w. Gr.

Fig. 438.



Querschnittskizze nach vollzogenem Umbau²⁹⁸).

ca. $\frac{1}{1000}$ w. Gr.

Bahnsteighallen auf dem Bahnhof zu Hannover.

(Siehe auch Fig. 32 [S. 47] u. 57 [S. 66].)