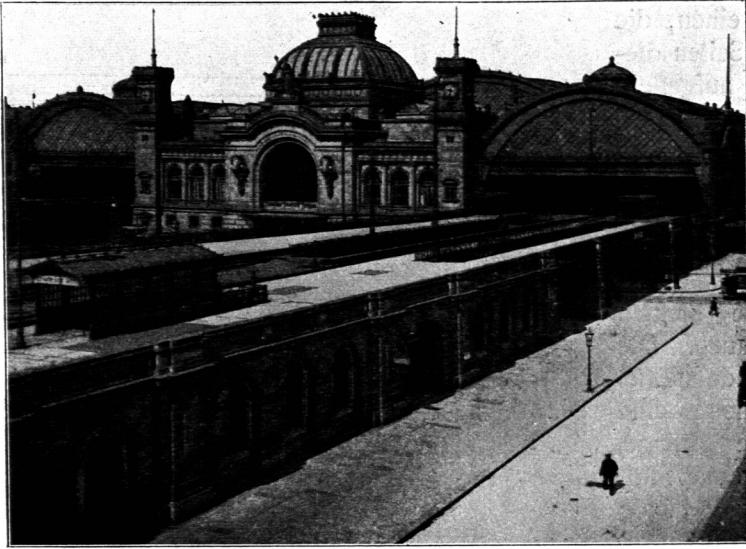


Fig. 385.

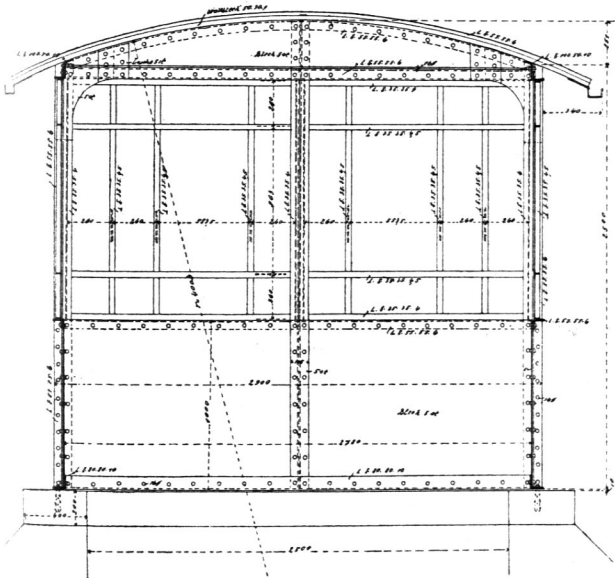


Vom Hauptbahnhof zu Dresden-Altstadt.

(Siehe auch Fig. 180 u. 181, S. 206.)

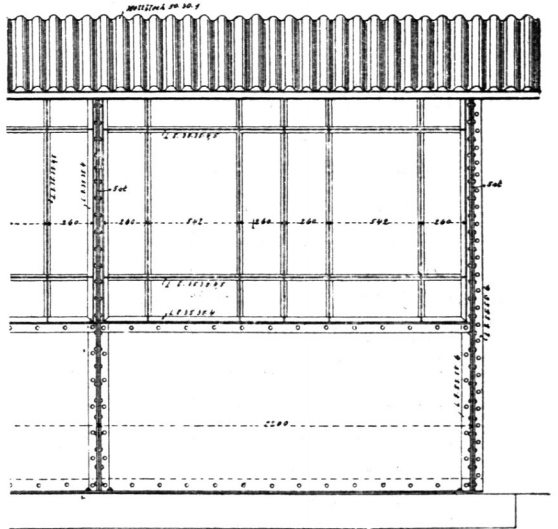
abgeändert werden, daß dieser Schutz erreicht wird. So find z. B. die unter e, 2 vorgeführten einstielligen Dachkonstruktionen über Zwischenbahnsteigen nicht ausführbar, sobald in der Achse eines Bahnsteiges eine Tunnel-

Fig. 386.



Querschnitt.

Fig. 387.



Längenschnitt.

ca.  $\frac{1}{25}$  w. Gr.

Überdachung der Tunneltreppe auf einem Zwischenbahnsteig des Bahnhofes zu Neiß.