

β) Die Kragarme können als Fachwerkträger konstruiert werden. Hierher gehört das bereits durch Fig. 319 (S. 290) veranschaulichte Bahnsteigdach auf dem Bahnhof zu Strehlen, dessen Stiele gleichfalls nach Art der Fachwerkträger konstruiert und die Kragarme in gleicher Weise ausgebildet sind.

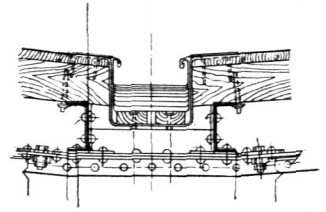
Ebenso ist hier das in Fig. 366 (S. 312; siehe auch Fig. 346, S. 302) dargestellte Bahnsteigdach vom Bahnhof zu Bellinzona einzureihen, bei dem die Kragarme als selbständige Fachwerkträger hergestellt sind, die sich an den Kopf der aus Quadranteilen zusammengefühten Stiele anschließen.

γ) In den Vereinigten Staaten sind einstiellige Bahnsteigdächer gleichfalls zur Ausführung gekommen; in Fig. 374²⁶²⁾ ist ein einschlägiges Beispiel gegeben.

Daß man einstiellige Dächer über Zwischenbahnsteigen auch in Eisenbeton zur Ausführung gebracht hat, kann man nach dem im vorhergehenden Gefagten fast als selbstverständlich bezeichnen. Tatsächlich sind in den letzten Jahren mehrfach Eisenbetondächer dieser Art hergestellt worden. Das in Art. 330 (S. 313) über die Konstruktion derartiger Dächer Gefagte hat im vorliegenden Falle gleichfalls als Richtschnur zu dienen. Durch Fig. 363 u. 364 (S. 310) sind bereits solche Dächer veranschaulicht worden. Fig. 376²⁶³⁾ zeigt das Eisengerippe eines Dachbinders von 10,00 m Bahnsteigbreite, der von *Dyckerhoff & Widmann* auf dem neuen Hauptbahnhof zu Nürnberg ausgeführt worden ist; Fig. 375 dürfte eine zugehörige Ansicht veranschaulichen. Eine andere einschlägige Anlage ist in Fig. 377 wiedergegeben.

Von den Bimsbetonausführungen (mit Eiseneinlagen) der Vereinigten Maschinenfabrik Augsburg und Maschinenbaugesellschaft Nürnberg, A.-G., war schon mehrfach die Rede. In Fig. 378 ist die einschlägige Konstruktion eines einstielligen Zwischenbahnsteigdaches dargestellt.

Fig. 380.

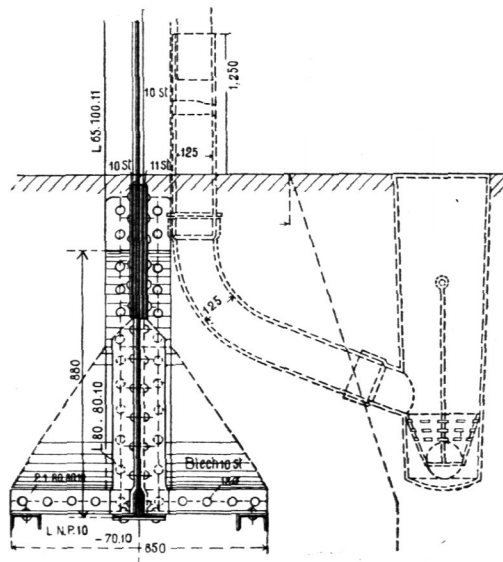


Ausbildung der Regenrinne in Fig. 368 (S. 314).

 $\frac{1}{25}$ w. Gr.

334-
Konstruktion
in
Eisenbeton.

Fig. 381.

 $\frac{1}{25}$ w. Gr.

Herabführung des Regenfallrohres bei den neueren einstielligen Zwischenbahnsteigdächern der Königlich Eisenbahn-Direktion Berlin.