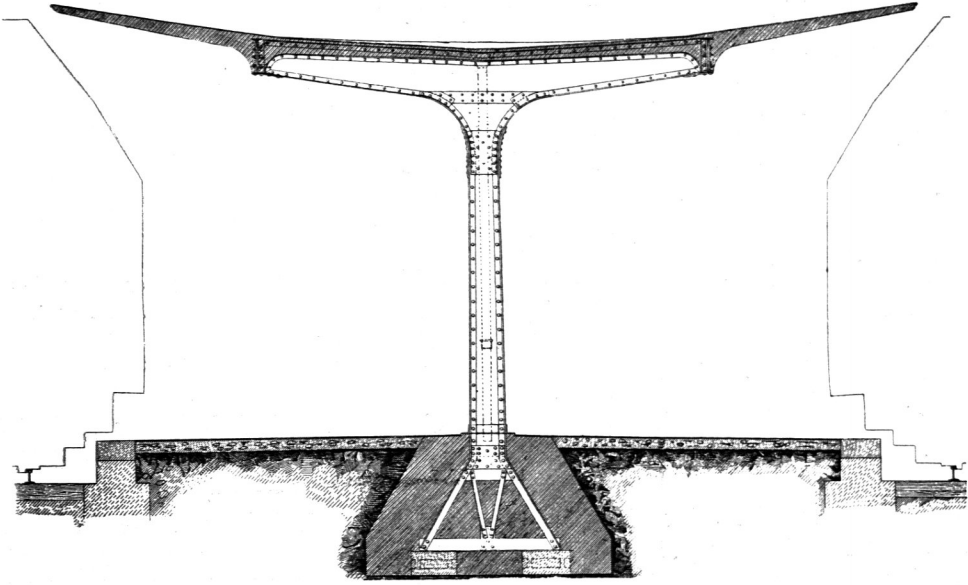


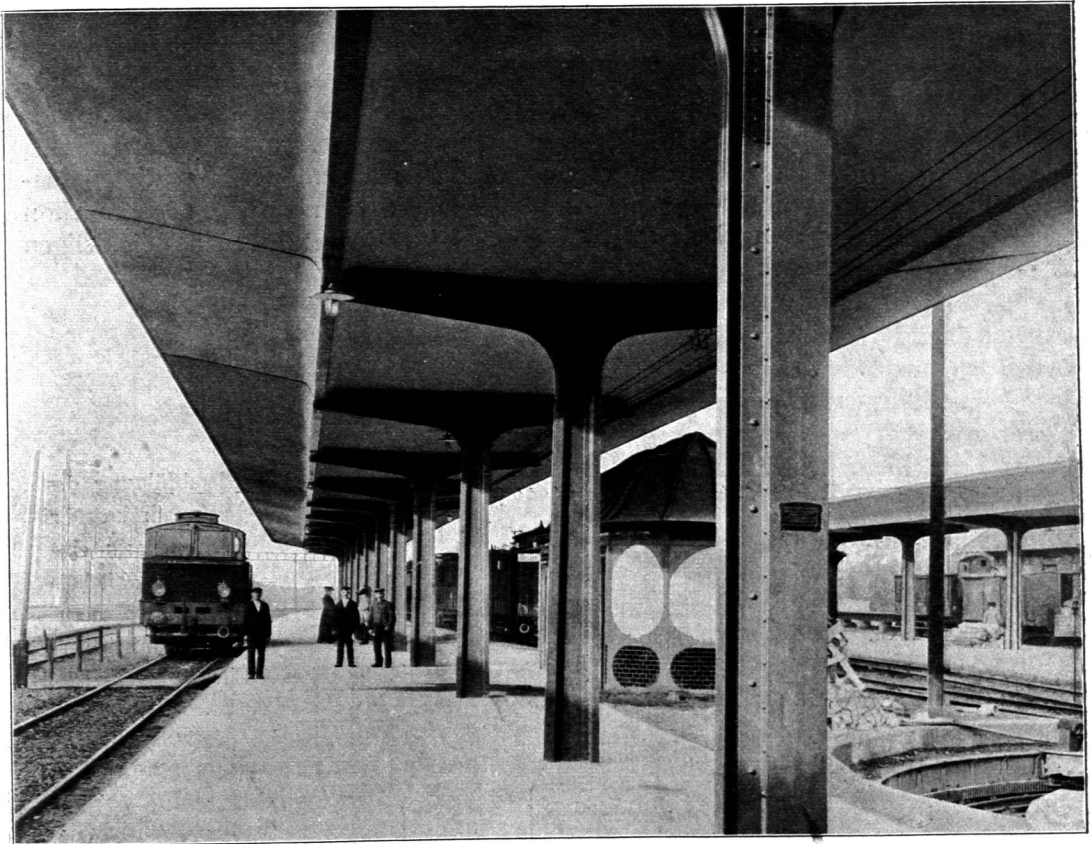
Fig. 378.



Einfüßiges Zwischenbahnsteigdach in Bimsbetonkonstruktion

 $\frac{1}{80}$ w. Gr.

Fig. 379.



Zwischenbahnsteigdach auf dem Bahnhof zu Worms.

(Beide Ausführungen rühren von der „Vereinigten Maschinenfabrik Augsburg und Maschinenbaugesellschaft Nürnberg, A.-G.“ her.)