

Gleise, zwischen denen sich der Bahnsteig befindet, einander nicht parallel sind, sich also nach einem bestimmten Punkte hin einander nähern. Die Anordnung

Fig. 375.

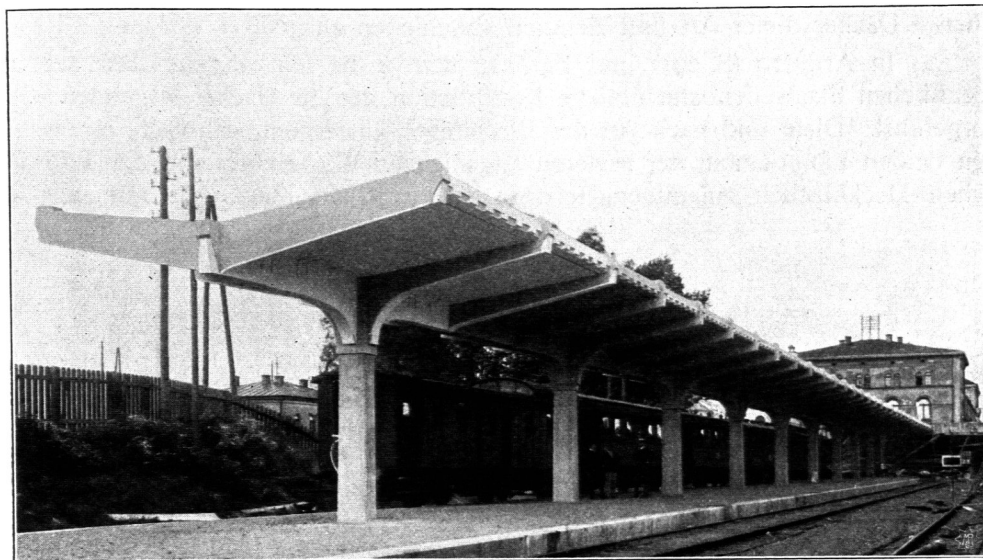
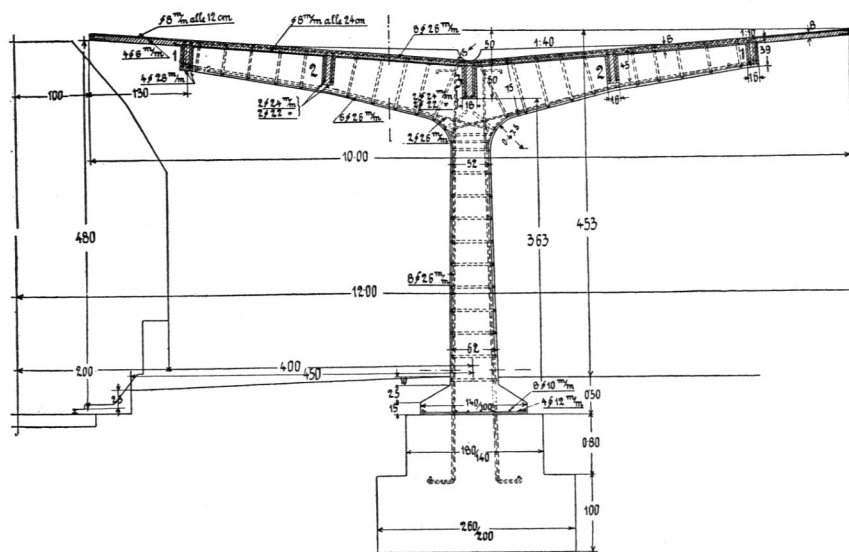


Schaubild.

Fig. 376.

Eisengerippe zu Fig. 375²⁰³⁾. — $\frac{1}{100}$ w. Gr.

Bahnsteigdach auf dem Hauptbahnhof zu Nürnberg.

(Siehe auch Fig. 320, S. 291.)

²⁰³⁾ Fakf.-Repr. nach: Zentralbl. d. Bauverw. 1906, S. 517.

²⁰⁴⁾ Fakf.-Repr. nach ebendaf. 1906, S. 264.