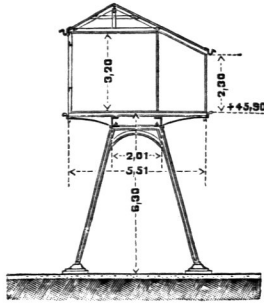


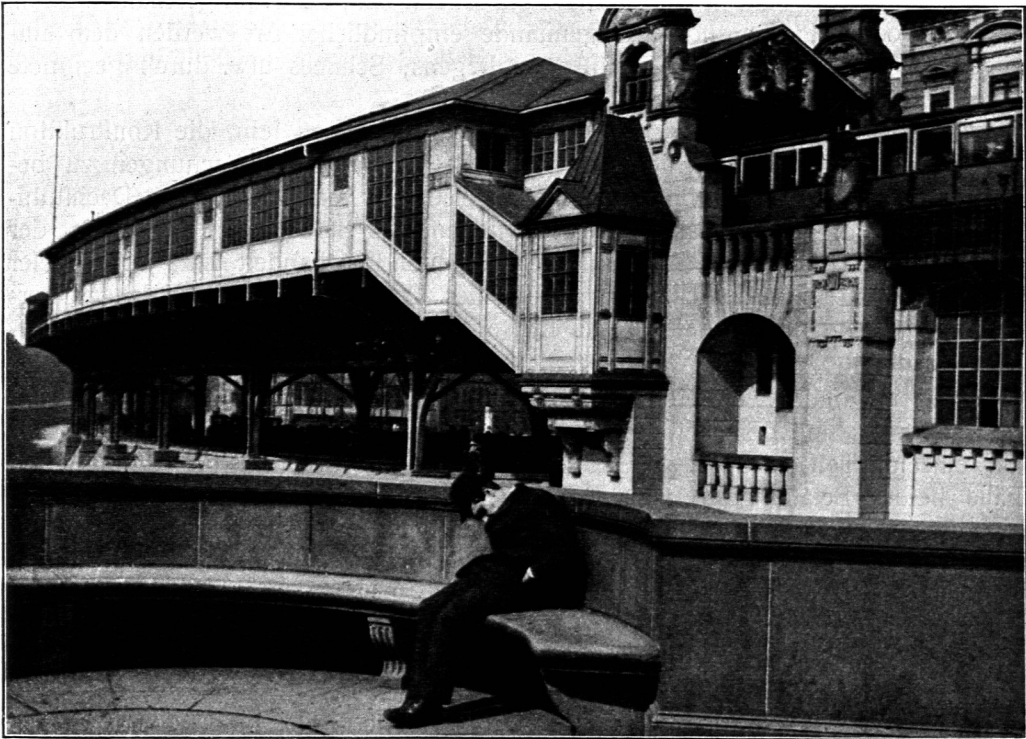
Fig. 305.



Querschnitt
nach *EF*
in Fig. 304⁸³³).

Rechts vom Eingang befinden sich Fahrkartenausgabe, Gepäckraum und der Zugang zu den beiden Bahnsteigen; letzterem gegenüber ist der Ausgang angeordnet, so daß Fahrkarten- und Gepäckabfertigung durch den Strom der ankommenden Reisenden nicht gestört werden. Zum Fernbahnsteig führt eine Brücke mit einem besonderen Gang für die Beförderung des Gepäcks und der Postfächer (Fig. 303). — Auch hier ist mit dem Gebäudeäußeren eine günstige malerische Wirkung erzielt.

Fig. 306.



Haltefelle Möckernbrücke der Elektrischen Hoch- und Untergrundbahn zu Berlin.