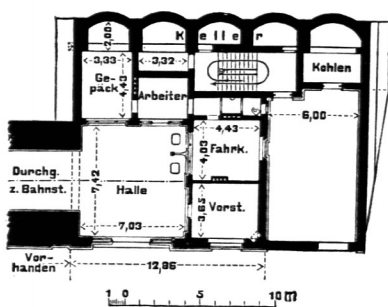
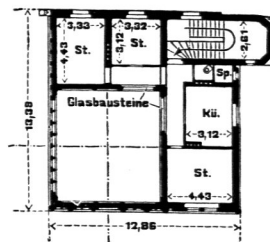


Fig. 296.



Erdgechoß.

Fig. 297.



Obergechoß.

(Dienstwohnung.)

Empfangsgebäude auf der Haltestelle York-Straße ²³¹).

bauten verfehen (Fig. 299 u. 300). — Der Aufbau (Fig. 298; siehe auch Fig. 6, S. 19) ist sehr geschickt ausgebildet und übt eine malerische Wirkung aus.

300.
Beispiel
IV.

Ganz hervorragende Schwierigkeiten bot der Entwurf für den Bahnhof Lichtenberg-Friedrichsfelde, der der Bahnlinie Berlin-Wriezen-Königsberg angehört, auf dem aber auch die Berliner Stadtzüge Westend-Kaulsdorf verkehren. Schräg zur Gleisachse ist über die Bahngleise eine Straße geführt, und eine zweite Straße zieht sich auf einem Damm parallel zu den Gleisen hin; im einspringenden Winkel beider Straßen steht das Empfangsgebäude mit dem in der Diagonale angeordneten Eingang (Fig. 303 bis 305 ²³³).

Fig. 298.



Schaubild.

Empfangsgebäude auf dem Bahnhof Putzitzstraße der Nordringbahn ²³²).

²³³) Aus: Zentralbl. d. Bauverw. 1909, S. 439.