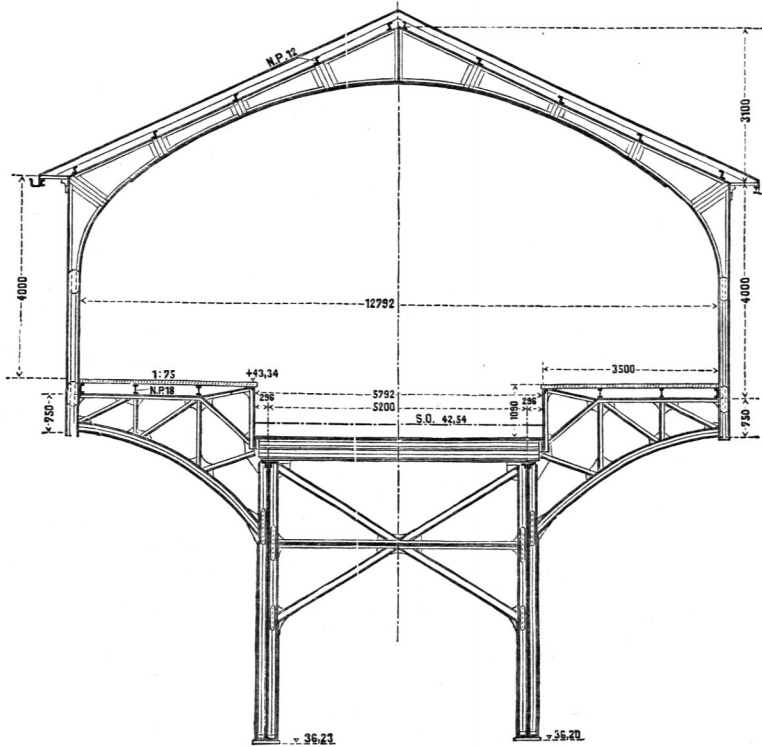


an Stelle der starren Eisenstützen anmutend geformte, durch hohe Aufbauten geschmückte Steins Pfeiler getreten, deren einer durch Fig. 283²²⁷⁾ dargestellt ist.

Außer den 3 Endbahnhöfen Zoologischer Garten, Potsdamer Platz und Warfchauer Brücke sind noch 10 Zwischenhaltestellen vorhanden, die im Mittel 920^m voneinander entfernt sind; nur die beiden erstgenannten Bahnhöfe und die Haltestelle Wittenbergstraße liegen unter der Straße.

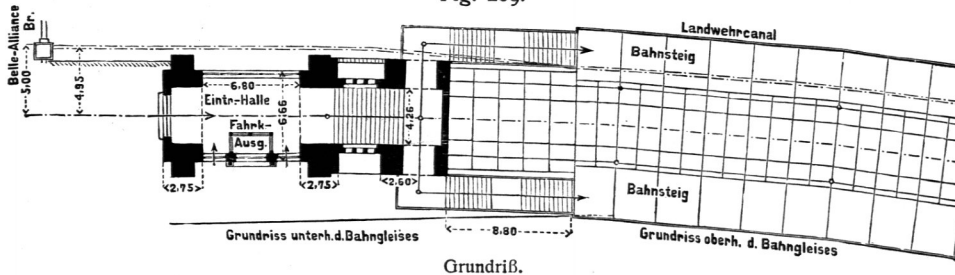
295.
Halte-
stellen.

Fig. 288.



Querschnitt.

Fig. 289.



Grundriß.

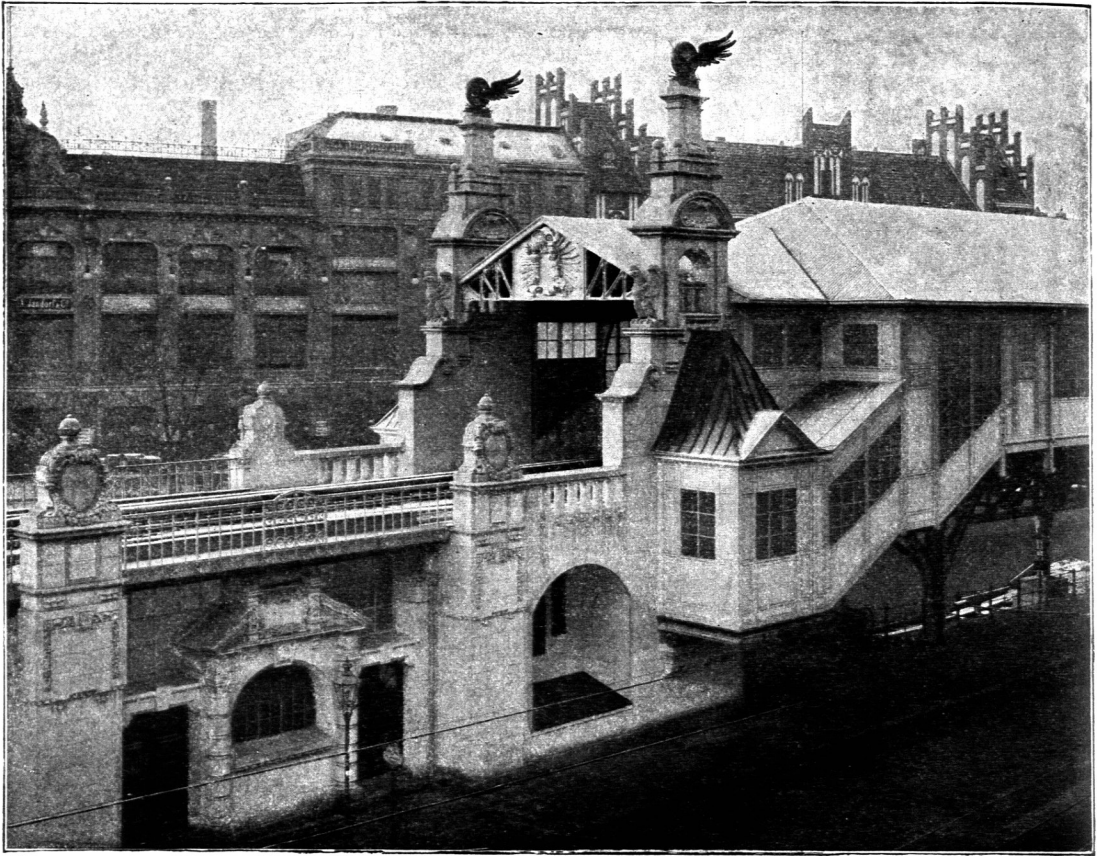
Haltestelle Halleches Tor²²⁷⁾.

(Siehe umföhend Fig. 290.)

Alle Hochbahn-Zwischenhaltestellen stimmen in ihrer Gesamtanordnung darin überein, daß die beiden Gleise glatt durchgeführt und die Bahnsteige, nach Fahrrichtungen getrennt, beiderseits der Gleise angebracht worden sind. Die Bahnsteige sind, um ein tunlichst rasches Füllen und Entleeren der Züge zu

²²⁷⁾ Aus: Centralbl. d. Bauverw. 1902, S. 54 u. 55, 128 u. 129.

Fig. 290.

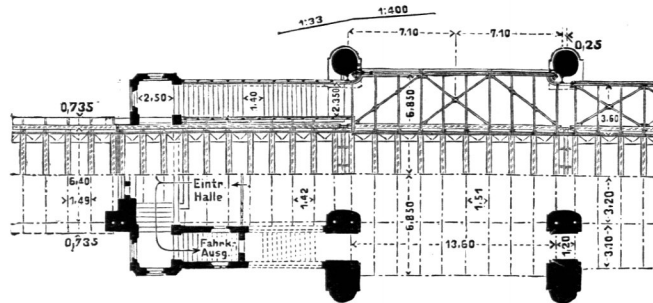


Haltestelle Hallefches Tor.

Anblick vom Hallefchen Ufer²²⁷⁾.

ermöglichen, in eine Höhe von 80 cm über Schienenoberkante gelegt, so daß nur eine Stufe von 16 cm Höhe bis zum Wagenfußboden zu überwinden ist. Gleise und Bahnsteige sind zum Teil von einer leichten Hallenkonstruktion überdeckt, deren Seitenwände aus verglastem Eisenschwergewerk bestehen, während die in einfacherer Weise hergestellten gekrümmten Bahnsteigdächer mit Wellblech eingedeckt sind. Die Gesamtweite dieser Hallen stellt sich auf 11,90 m; die Überdeckung erstreckt sich vorläufig auf nur 45 m (4 Wagen) der Bahnsteige, während

Fig. 291.



Grundriß.

Haltestelle Nollendorfplatz²²⁷⁾.