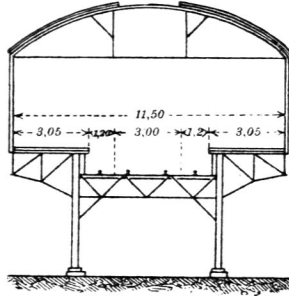


10 Entwürfe waren eingegangen²²⁴⁾; 2 erste Preise wurden den Entwürfen „Strom“ und „Halt“ zuerkannt; beide rührten von *Bruno Möhring, Fritz Schumacher & Schellewald* her.

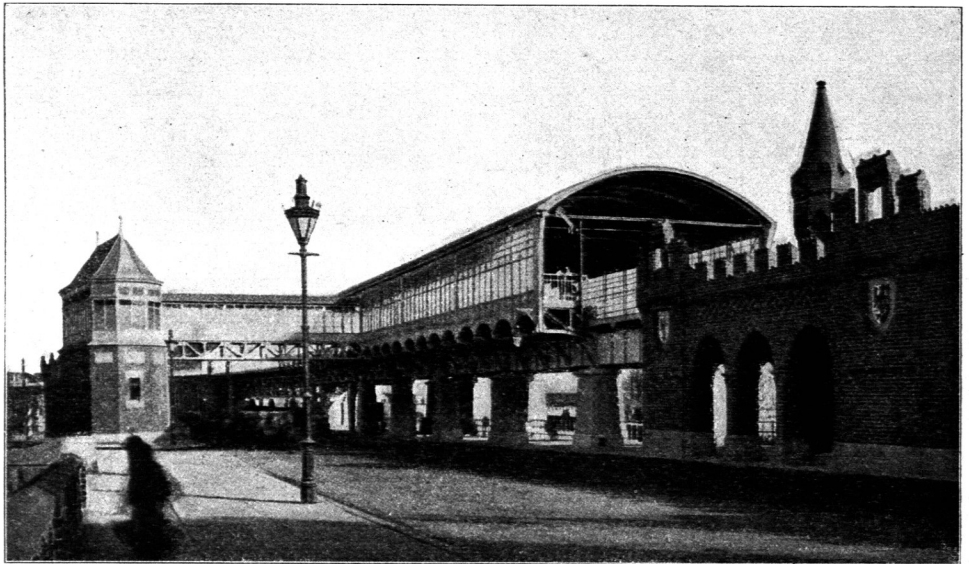
Als Ergebnis dieses Wettbewerbs sei in Fig. 280²²²⁾ die Ansicht der Haltefelle Bülowstraße wiedergegeben, zu deren Verständnis noch in Fig. 281²²²⁾ der Grundriß und in Fig. 284²²²⁾ der Querschnitt hinzugefügt sei. Wie ferner aus Fig. 282²²²⁾ ersichtlich, sind an den Straßenkreuzungen

Fig. 285.



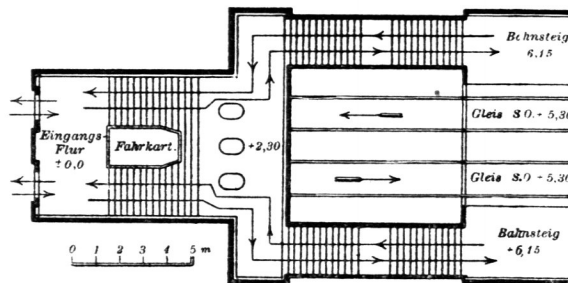
Querschnitt²²⁵⁾.

Fig. 286.



Ansicht²²⁶⁾.

Fig. 287.



Grundriß²²⁵⁾.

Haltefelle Stralauer Tor.

²²⁴⁾ Siehe darüber: Centralbl. d. Bauverw. 1898, S. 67, 76.

²²⁵⁾ Fakf.-Repr. nach: Zeitschr. f. Kleinbahnen 1900, Taf. I.

²²⁶⁾ Fakf.-Repr. nach: Deutsche Bauz. 1901, S. 595 u. 596.