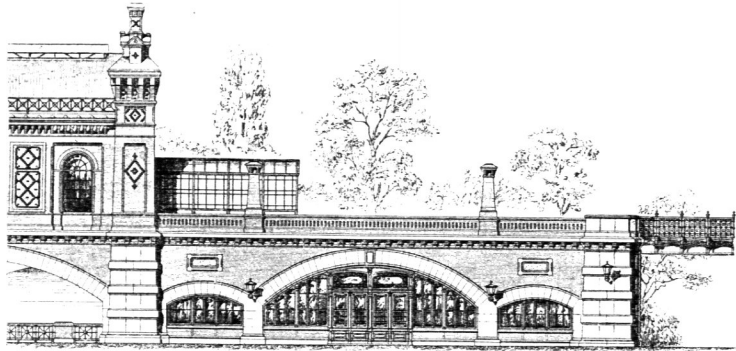


schließt; an der anderen Seite folgen Brückenöffnungen des Stadtbahnviadukts (Fig. 262 bis 264<sup>212</sup>).

Die dem Zu- und Abgang gleichzeitig dienenden Betriebsräume sind in dem der Charlottenburger Chaussee zunächst gelegenen Viaduktbogen untergebracht; an letzterer findet auch der

Fig. 262.



Anficht.

Fig. 263.

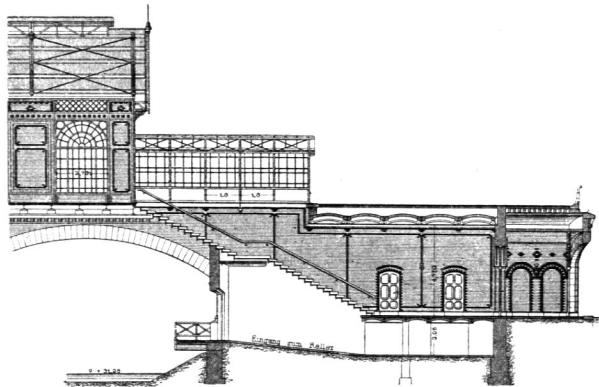
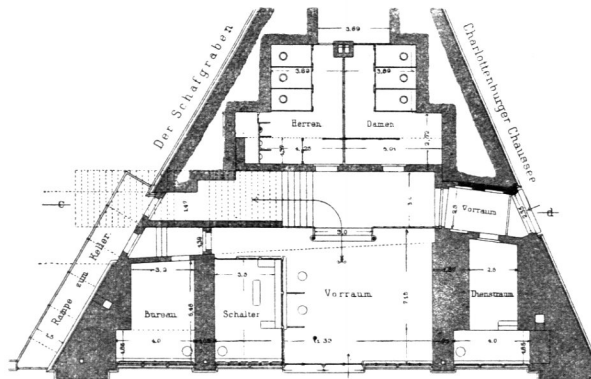
Schnitt nach  
c d

Fig. 264.



Grundriß.

Haltefelle Tiergarten<sup>212</sup>).

$\frac{1}{400}$  w. Gr.

Hauptzugang statt; doch ist an dem neuangelegten Parallelweg noch ein zweiter Eingang angeordnet. Die Bahnsteigtreppe ist 3,00 m breit; eine zweite steinerne Treppe befindet sich am östlichen Ende des Bahnsteiges, die bei außergewöhnlichem Andrang auch für den Abgang benutzt werden kann. Der Bahnsteig ist 7,40 m breit und hat die über den Bedarf hinausgehende Länge von 140,00 m erhalten; er ist auf eine Länge von 48,50 m mit einer 15,20 m weiten Halle überdeckt.