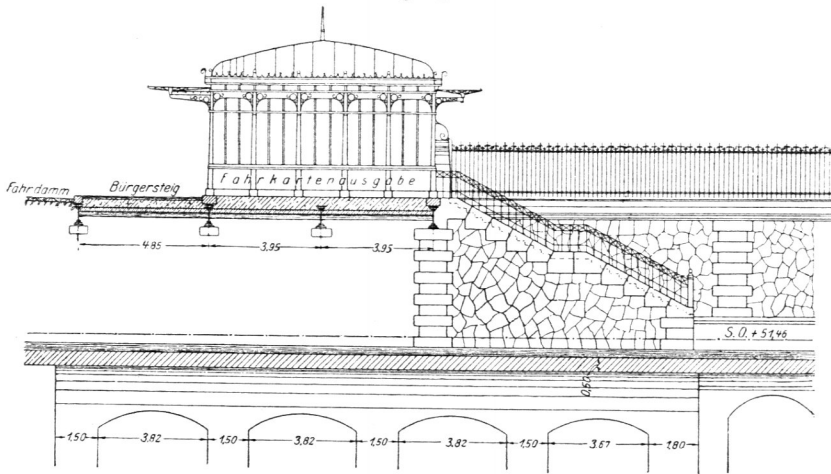
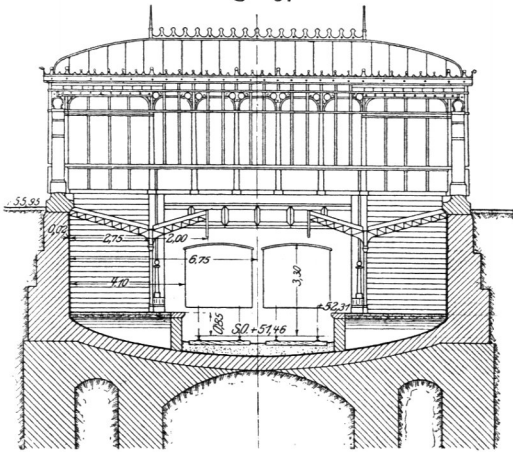


Fig. 256.



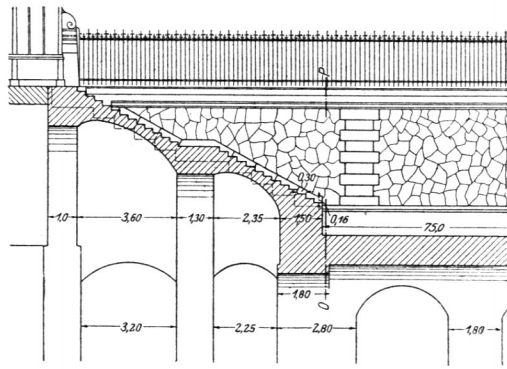
Längenschnitt nach der Hauptachse.

Fig. 257.



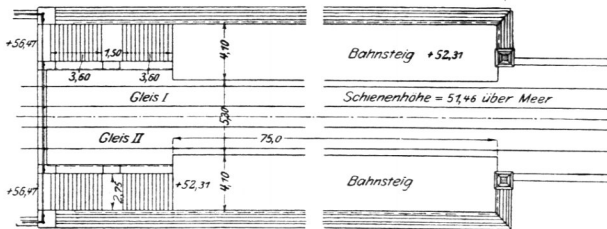
Querschnitt.

Fig. 258.



Längenschnitt durch eine Bahnsteigtreppe.

Fig. 259.



Grundriß.

Haltefelle Place St.-Jacques²¹⁰⁾.

bares Verkehrsmittel zwischen den einzelnen Stadtteilen, sowie zwischen letzteren und den an der Ringbahn und an den anderen Bahnlinien gelegenen Vororten und Villenfäden fein. Von vornherein stand so gut wie fest, daß sie eine Hochbahn