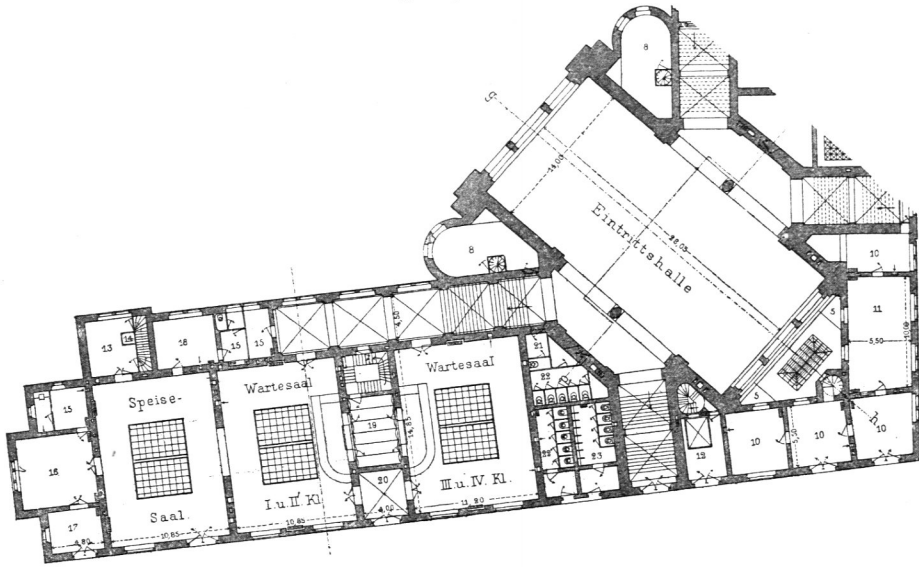


Fig. 209.



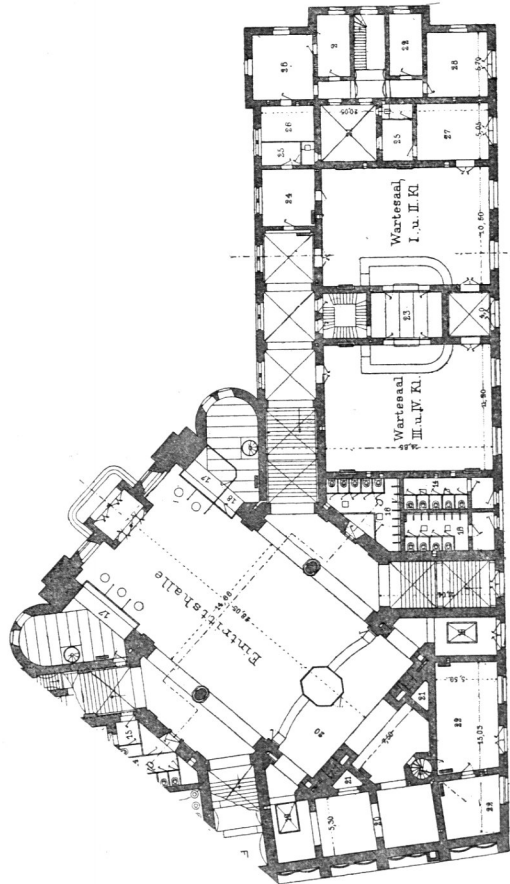
Untergeschoß des Westflügels.

Fig. 210.

Vom Empfangsgebäude
des Bahnhofes zu Osnabrück 1892).

$\frac{1}{250}$ w. Gr.

- | | |
|-------------------------|-------------------------|
| 14. Abort für Frauen. | 8. Bodenraum. |
| 15. Abort für den Wirt. | 9. Geräte. |
| 16. Abort für Männer. | 10. Bahndienstzimmer. |
| 17. Schalter. | 11. Telegraph. |
| 18. Pförtner. | 12. Gepäckaufzug. |
| 19. Aufzug. | 13. Anrichte. |
| 20. Gepäck. | 14. Aufzug. |
| 21. Lichthof. | 15. Wafchzimmer. |
| 22. Dienfräume. | 16. Fürstenzimmer. |
| 23. Schenkraum. | 17. Vorzimmer. |
| 24. Damenzimmer. | 18. Damenzimmer. |
| 25. Wafchzimmer. | 19. Schenkraum. |
| 26. Kaffe. | 20. Vorraum. |
| 27. Fürstenzimmer. | 21. Abort für den Wirt. |
| 28. Wagenmeister. | 22. Abort für Frauen. |
| 29. Lampen. | 23. Abort für Männer. |



Obergeschoß des Ostflügels.