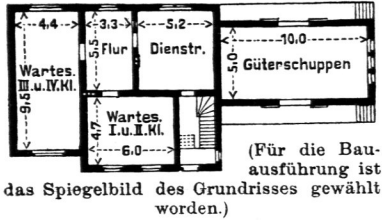


Freitiehende Güterschuppen kommen gleichfalls vor, und zwar rückt man sie vom Empfangsgebäude so weit ab, daß sie der einftigen Erweiterung des letzteren nicht hinderlich im Wege stehen.

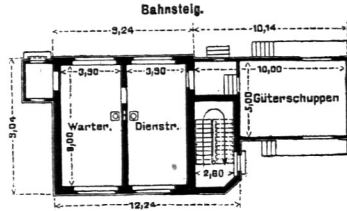
Fig. 133.
Bahnsteig



(Für die Bauausführung ist das Spiegelbild des Grundrisses gewählt worden.)

Empfangsgebäude der Haltestelle Speele im Direktionsbezirk Caffel⁹⁶⁾.

Fig. 134.



Empfangsgebäude einer Haltestelle auf der Hochwaldbahn Hermeskeil-Kirchberg⁹⁷⁾.

1/500 w. Gr.

Auf den Haltestellen der chinesischen Schantung-Eisenbahn ist, weil der Stationsbau nur eingeschossig ist, die aus Stube und Küche bestehende Wohnung des Stationsbeamten zwischen Dienst- und Güterraum eingefchoben (Fig. 139⁹⁹⁾).

Fig. 135.

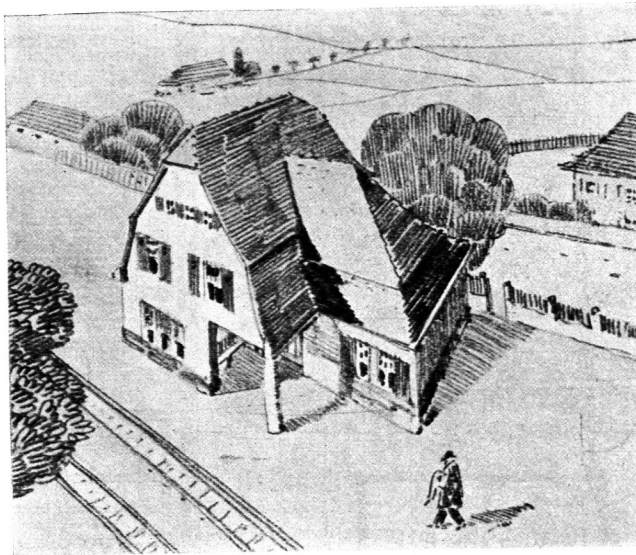
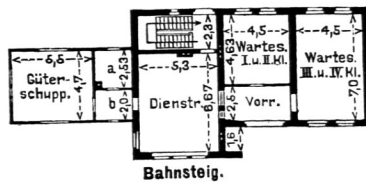


Schaubild.

Fig. 136.



Grundriß.

Empfangsgebäude der Haltestelle Lengfeld im Direktionsbezirk Caffel⁹⁶⁾.

⁹⁹⁾ Fakf.-Repr. nach: Zentralbl. d. Bauverw. 1905, S. 494.