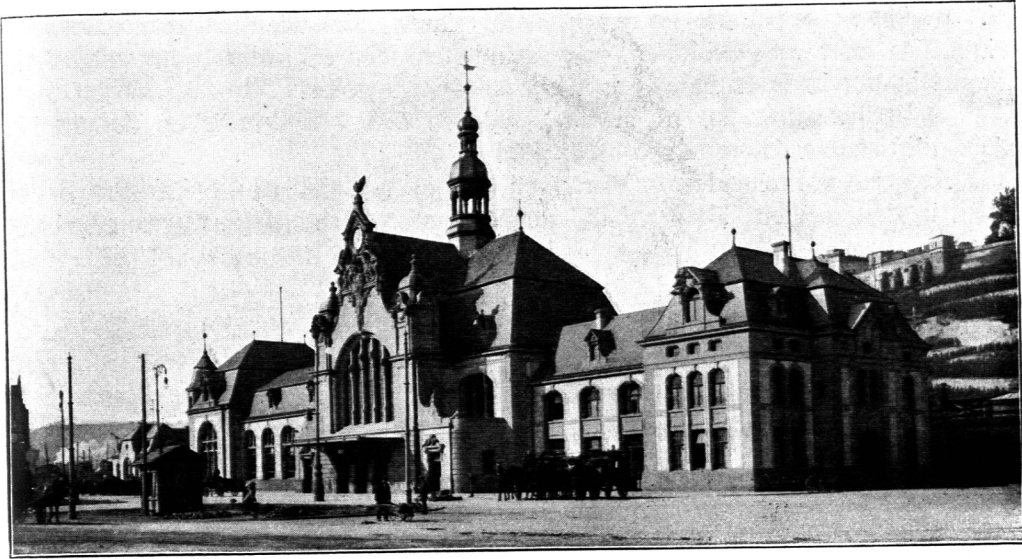


kann von einer einzigen Stelle aus unter Ersparnis an Raum und Dienstpersonal erfolgen.

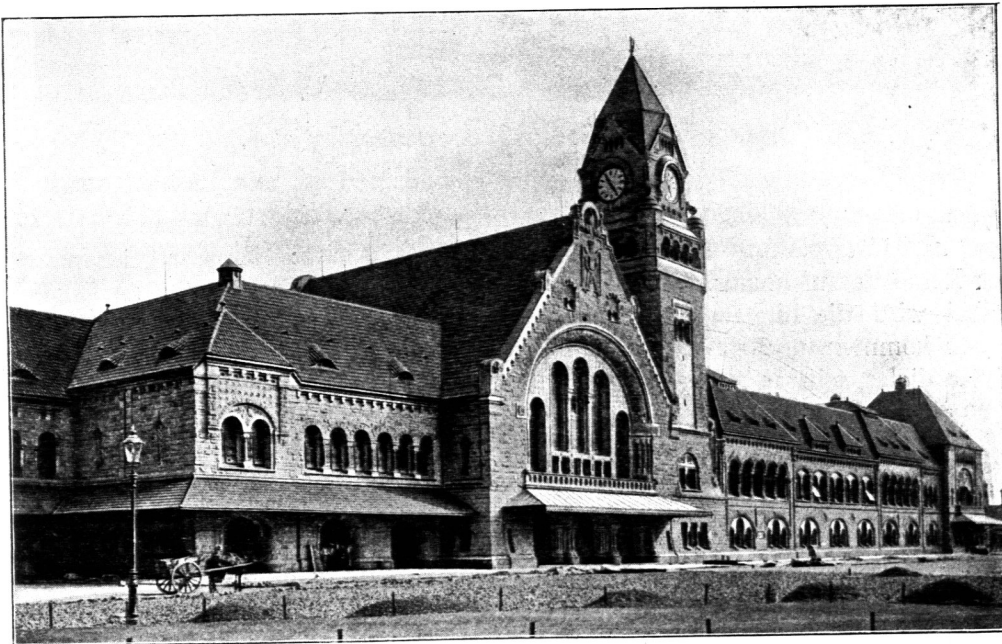
Neuere Beispiele, daß die Bahnhofsräumlichkeiten ohne Rücksicht auf eine symmetrische Erscheinung der Außenarchitektur lediglich dorthin gelegt worden

Fig. 114.



Empfangsgebäude des Bahnhofes zu Coblenz.
(Siehe den Grundriß in Fig. 27, S. 43.)

Fig. 115.



Empfangsgebäude des Bahnhofes zu Metz.
(Siehe den Grundriß in Fig. 23, S. 39.)