

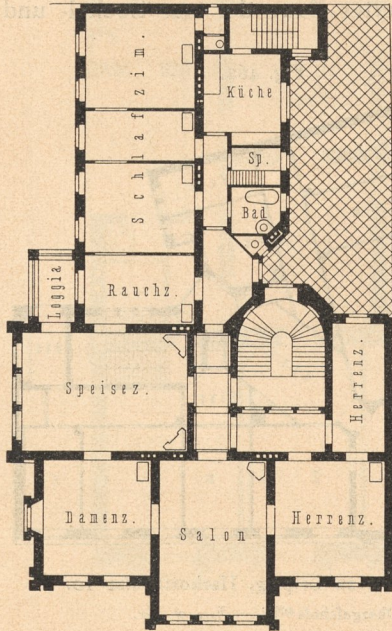
1) Freistehende herrschaftliche städtische Miethäuser.

Ein umfangreiches Beispiel eines solchen freistehenden herrschaftlichen Miethauses in Dresden, Lukasstraße 6 (Arch.: *Lippold*), ist in Fig. 460⁴⁰⁴) im Grundriss des Erdgeschosses dargestellt.

Das Haus besteht aus Sockelgeschoss mit darunter gelegenen Keller-, Erdgeschoss und zwei Obergeschossen und enthält fünf Wohnungen. Der Bau nimmt über 1000 qm an Grundfläche ein; der verbleibende umfangreiche Rest ist ein mit Lauben und Spielplätzen ausgestatteter Garten.

Im Sockelgeschoss des Hauses befinden sich die Wohnung des Pförtners mit besonderem, neben dem Haupteingange gelegenen Zugang, Küchen und Zubehör, sowie die Mädchenzimmer für die beiden Wohnungen des Erdgeschosses, auch Nebenräume für diese und die Wohnungen im II. Obergeschoss, von denen mehrere dieser Nebenräume durch Sprachrohre mit den Wohnungen verbunden sind; außerdem haben hier das Waschhaus und, in der Mitte des Hauses, die Niederdruckdampfheizung Platz gefunden.

Fig. 461.



Wohnhaus zu Berlin, Hohenzollernstraße 8.
Obergeschoss 405). — 1/400 w. Gr.
Arch.: Licht.

Haus in Leipzig, Bismarckstraße 3 (Arch.: *Inne & Stegmüller*), befinden sich in dem in der Fußnote genannten Werke⁴⁰⁶).

Beide Wohnungen des sowohl in den Grundrissen, als auch im Aufriss vortrefflichen Hauses haben nur den Hauseingang und Vorplatz gemeinschaftlich; die für das Obergeschoss, bezw. das Dachgeschoss bestimmte Treppe ist vom Vorplatz aus unmittelbar zu begehen.

Die Architektur ist aus Sandstein, die Verblendung der Mauern aus Liegnitzer Verblendsteinen hergefellt. 1 qm überbauter Fläche kostet 391 Mark und 1 cbm umbauten Raumes 20,85 Mark.

Vergl. auch Fig. 81 (S. 98).

Ein umfangreiches freistehendes Miethaus in München, Briennerstraße 38 u. 40 (Arch.: *Dollinger*⁴⁰⁷), als Doppelhaus mit gemeinschaftlichem Lichthofe erbaut, ist

578.
Beispiel
I.

579.
Beispiel
II.

580.
Beispiel
III.

⁴⁰⁵) Siehe den Grundriss in: Teil IV, Halbband 6, Heft 3 (Abt. VI, Abfchn. 3, Kap. 1, unter a) dieses »Handbuches« — ferner: Neubauten in München. Berlin 1900. Taf. 21 bis 23.

⁴⁰⁶) Leipzig und seine Bauten. Leipzig 1892. S. 383.

⁴⁰⁷) Siehe: Neubauten in München. Berlin 1900. Taf. 25 u. 26.