

Zugang für Fußgänger, von der minderwertigen Josephstraße die Zufahrt zum Vordergebäude durch den Stallhof bewirkt wird, der durch einen Arkadenbau vom Herrschaftshofe getrennt ist.

Die strenge künstlerisch durchgebildete Barockarchitektur, die in einzelnen Teilen an den Dresdener Zwinger erinnert, ist im unten genannten Werke³⁹⁹⁾ abgebildet.

573-
Beispiel
XI.

Wegen feiner schönen Hofanlage wurde in Art. 90 (S. 80) bereits das Einfamilienhaus in Paris, *Avenue de l'Alma* (Arch.: Parent; Fig. 60⁴⁰⁰⁾, genannt.

In diesem gelangt man im I. Obergeschoß vom Treppenhaus unmittelbar in den in der Mitte des Vorderhauses liegenden kleinen Salon, der mit einer nach der Straßenseite gelegenen umfangreichen Galerie und dem nach dem Hofe gelegenen Speisefaal in Verbindung steht. Zwischen beiden Räumen

Fig. 457.

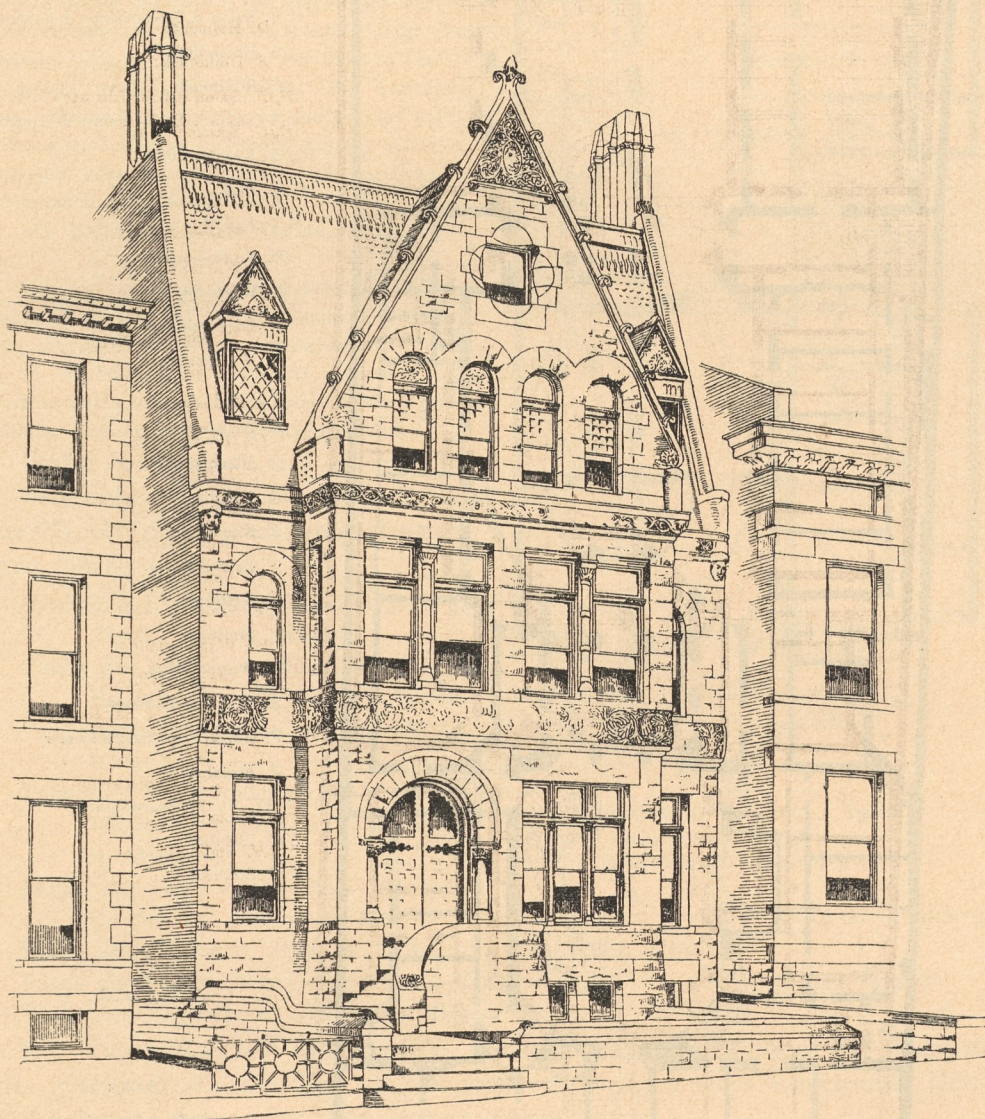


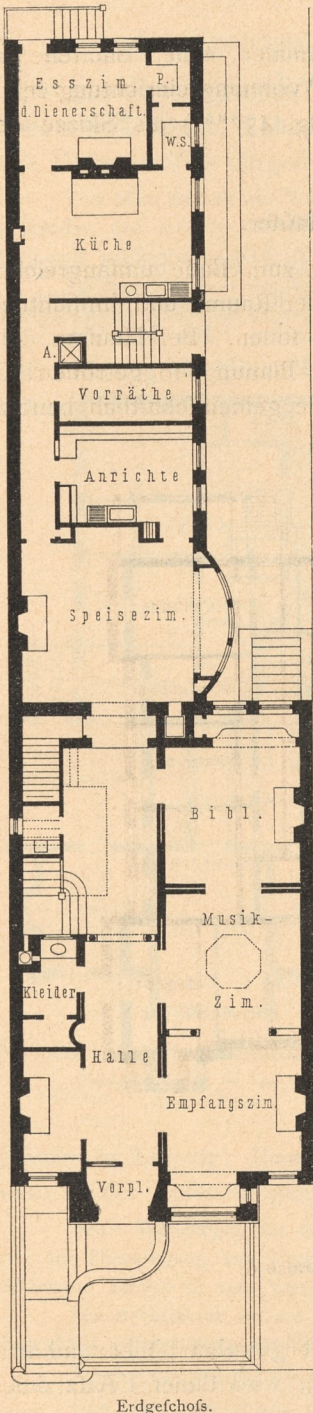
Schaubild.

Herrschaftliches Wohnhaus

ist der große Salon angeordnet. Den Speisefaal trennt ein kleines Boudoir vom Zimmer der Frau; ein größeres Boudoir, dessen Fenster demjenigen des kleinen Salons gegenüber liegt, trennt das

⁴⁰⁰⁾ Nach: *American architect*, Bd. 37, S. 69.

Fig. 458.



Erdgeschoss.

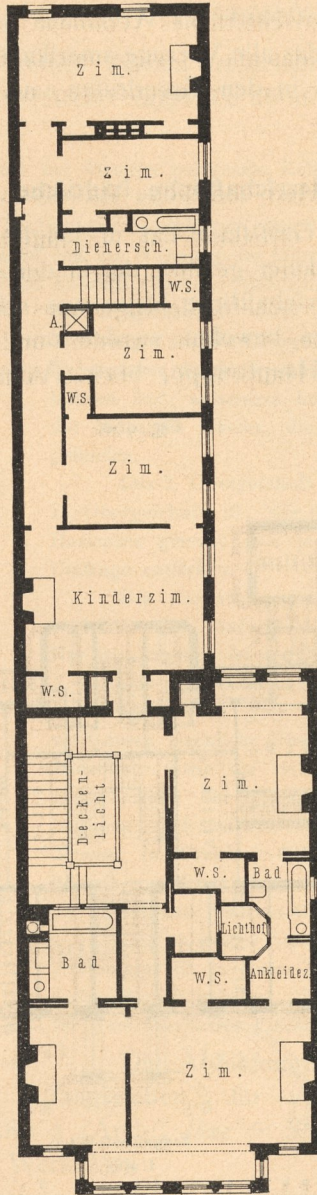
zu Cincinnati⁴⁰³⁾.

401) Siehe: GÉLIS-DIDOT, P. & TH. LAMBERT, a. a. O., Taf. 21 u. 22.

402) Siehe ebendaf., Taf. 25 u. 26.

403) Nach: *American architect*, Bd. 26, S. 62.

Fig. 459.



Obergeschoss.

 $\frac{1}{250}$ w. Gr.

Arch.: Siter.

Zimmer der Frau von demjenigen des Herrn; zwischen diesem und dem Treppenhause ist die Bibliothek eingefügt. Die Rückseite des Hauses wird von einem schmalen Wirtschaftshofe aus erhellt und hat Kinderzimmer und Badezimmer aufgenommen.

Während die Fassade des Hauses äußerst schlicht gehalten ist, hat man den Hof und das Innere künstlerisch reich im Stil *Ludwig XV.* ausgestattet.

Ein dreieckig umbautes, umfangreiches herrschaftliches Familienhaus (*Hôtel privé*) in Paris, *Rue Galilée* (Arch.: *Escalier*), auf unregelmäßiger Baustelle mit Binnenhof errichtet, ist im unten genannten Werke⁴⁰¹⁾ abgebildet. Das Haus besteht aus Erd-, Ober- und Dachgeschoss und trägt den Charakter reicher, feiner Barockarchitektur.

Von einem eingebauten Hause in Paris, das in seinem Hauptteile die Ecke der *Rue de Courcelles* und *Rue de Lisbonne* bildet, in seinem mindergroßen, durch einen Hof getrennten Teile an der *Rue de Murillo* liegt (Arch.: *Escalier*⁴⁰²⁾, verdienen die vorzüglich durchgebildeten Grundrisse besondere Beachtung. Das Haus besteht aus Erdgeschoss, drei Obergeschossen und

574-
Beispiel
XII.575-
Beispiel
XIII.