

In Fig. 431 u. 432 (S. 17) sind die Grundrisse von Erd- und Obergesch. eines
Jungfernhauses zu Hannover (Arch.: Löwe) dargestellt.

Fig. 435.

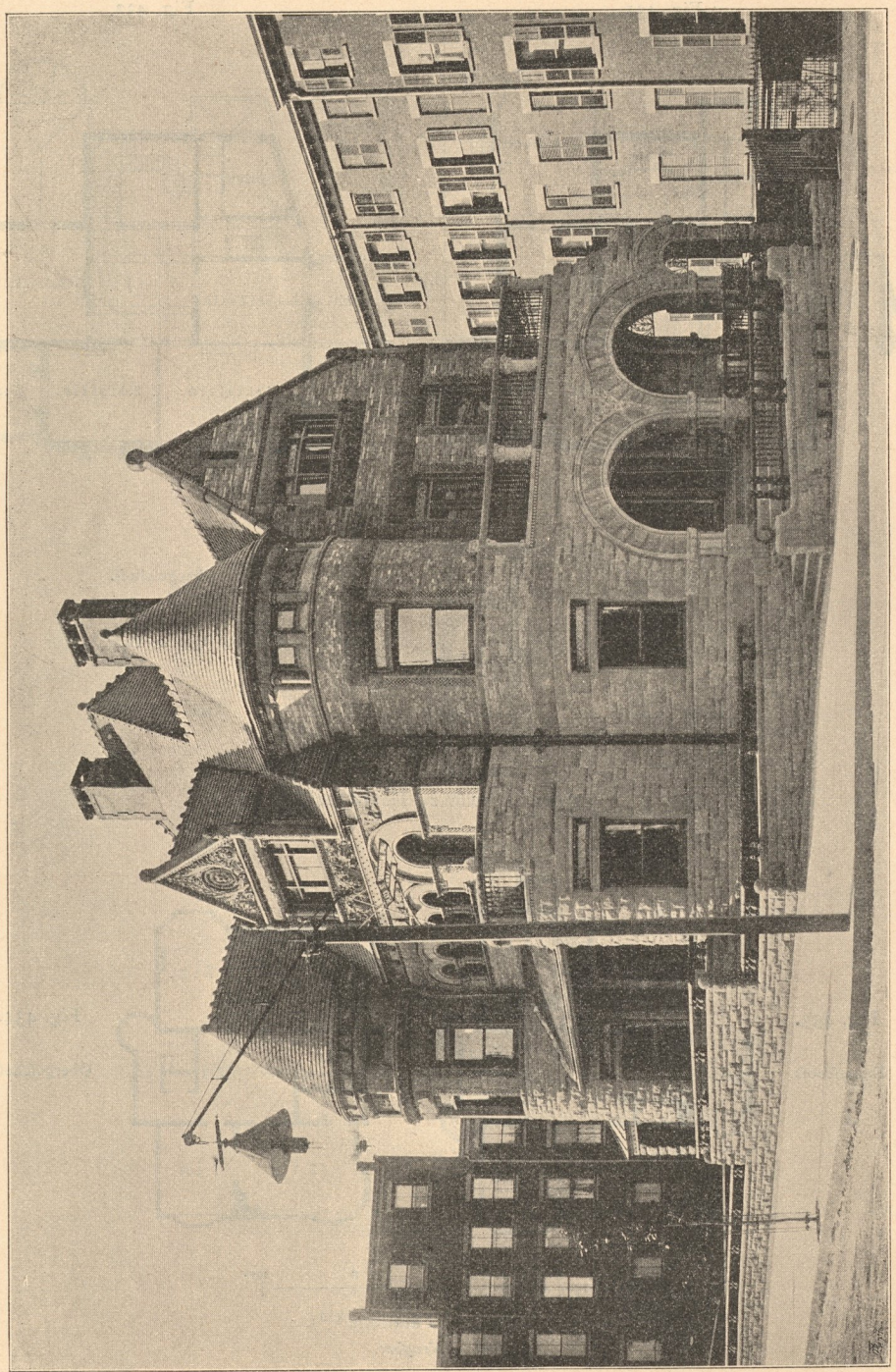
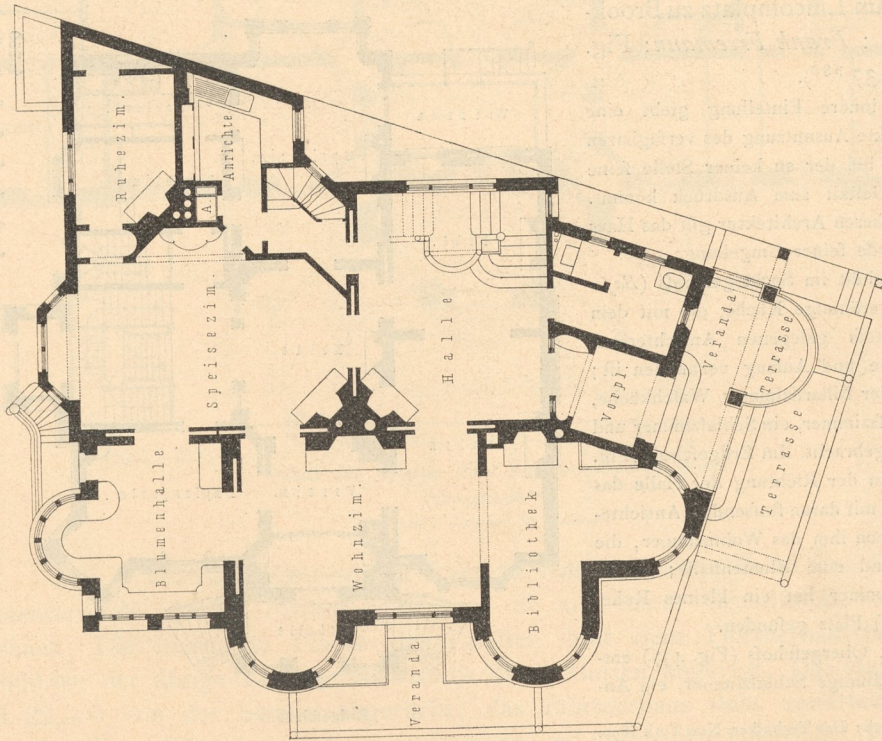


Schaubild.

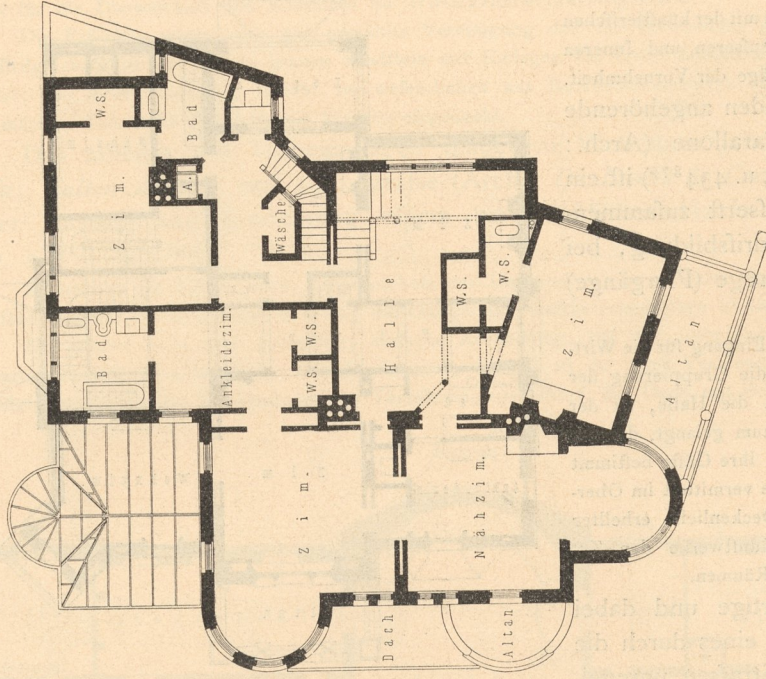
Das hier gezeigte Gebäude ist ein Wohnhaus; sein Grundriss ist ein
Rechteck. Das obere Gesch. ist durch einen Treppenturm mit dem Erdgesch.
verbunden. Die Fassade ist reich gegliedert.
Die Zeichnung ist eine Ansicht von der StraÙe aus.
Die Maßstablinie zeigt die Höhe des Gebäudes.

Fig. 436.



Erdgeschoss.

Fig. 437.



Obergeschoss.

Auf dem Original ist kein Maßstab angegeben.

Haus Guido Pleisner am Lincolnplatz zu Brooklyn 380).

Arch.: Frank Freemann.