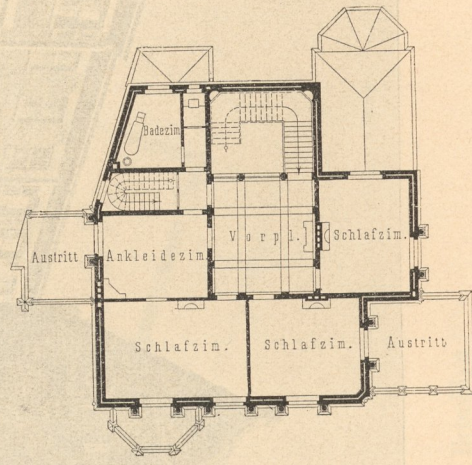
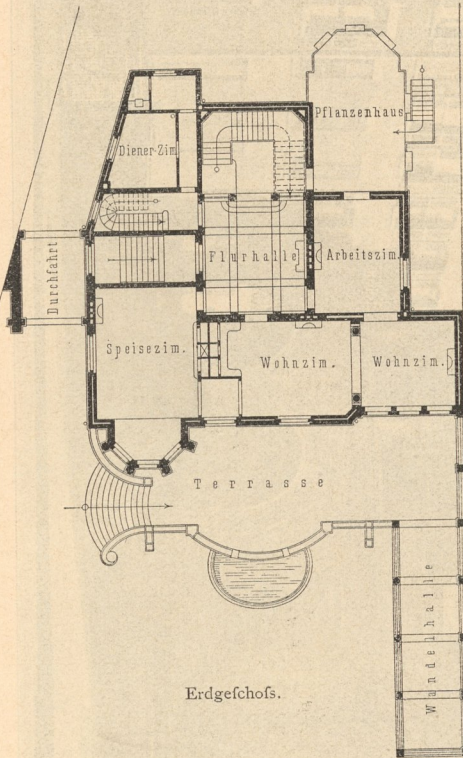


In Fig. 431 u. 432³⁷⁸⁾ sind die Grundrisse vom Erd- und Obergechofs eines Junggefellenheims zu Hannover (Arch.: *Lorenz*) dargestellt.

551-
Beispiel
XIII.

Fig. 431.

Fig. 432.



Erdgechofs.

Obergechofs.

1:400 w. Gr.

Arch.: *Lorenz*.

Junggefellenheim zu Hannover³⁷⁸⁾.

Fig. 433.

Erdgechofs.

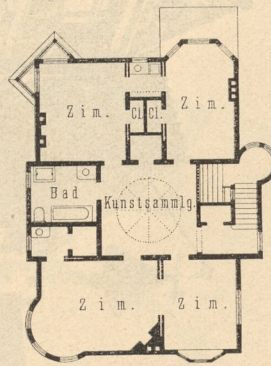
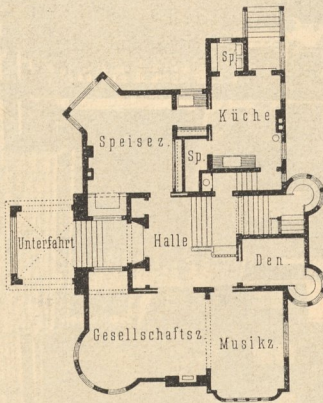
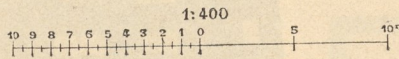


Fig. 434.

Obergechofs.



Wohnhaus zu Farallone³⁷⁹⁾.

Arch.: *Newsom*.

Das hohe Sockelgechofs dient zu Wirtschaftszwecken; über dem Obergechofs ist ein Halbgechofs angeordnet. Das nur mäsig geneigte Dach mit weit ausladendem Hauptgefims, die über das gewöhnliche Maß

378) Durch Güte des Architekten.

379) Nach: *Newsom, J. C. Modern homes.* San Francisco, o. J.