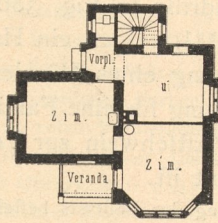


(*Bay-windows*) ausgefattet, die einen freien Ausblick, insbesondere auch auf den Hauptzugang des Grundstückes, gewähren und zugleich architektonisch belebend wirken. Nur zwei Schlafzimmer waren verlangt. Ein bedachter Weg, zu dem man durch eine Hinterthür gelangt, führt nach dem Waschhaufe, neben dem ein nur aus dem Freien zugänglicher Erdabort und ein Raum für Brennstoffe liegen. Das Haus ist ein Backsteinbau mit Schieferdach; die Giebel sind teilweise in Fachwerk ausgeführt.

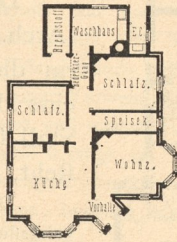
Fig. 388.



zu Küche.
Pfortnerhaus.

Erdgeschoss³³²). — 1/400 w. Gr.
Arch.: *Banqué & Pio.*

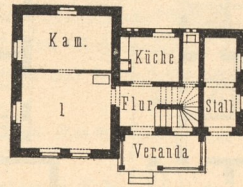
Fig. 389.



Pfortnerhaus

eines englischen Herren-
sitzes³³³).

Fig. 390.



zu Stube.

Gärtnerhaus

einer Villa zu Dresden³³⁴).

Arch.: *Erhard.*

503.
Beispiel
III.

Das in Fig. 390³³⁴) im Grundriss des Erdgeschosses dargestellte kleine Gärtnerhaus (Arch.: *Erhard*) gehört einem herrschaftlichen Garten in Dresden an.

Die Grundrissbildung ist sehr zweckmäßig. Im Obergeschoss befinden sich zwei Giebelkammern und ein großer Bodenraum. Das anspruchslose Häuschen in feiner schlichten Bauart mit wenig geneigtem Dache macht einen angenehmen Eindruck.

504
Beispiel
IV.

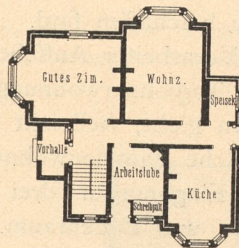
Die Grundrisse vom Erd- und Obergeschoss (letzteres teilweise Dachgeschoss) eines Hauses, das einem Vogt oder Obergärtner eines englischen Herrensitzes zur Wohnung dient, sind in Fig. 391 u. 392 (Arch.: *Menzies*³³⁵) dargestellt.

Die Wohnung besteht im Erdgeschoss aus einer kleinen Vorhalle, die in das Treppenhaus führt, einem Wohnzimmer, Küche und Speisekammer. Sämtliche Räume sind durch einen Nebeneingang zu erreichen und aus einer Schreibstube (Amststube) für den Verkehr mit den Arbeitern, die mit einem kleinen Vorplatz ausgestattet ist, also unter doppeltem Verchlus liegt. Das Obergeschoss enthält vier Schlafzimmer und den Spülabort.

Das Haus ist in rotem Backstein, im Obergeschoss mit Schieferbehang, ausgeführt und das Dach mit Schiefer gedeckt; die Schornsteinköpfe sind besonders ausgebildet.

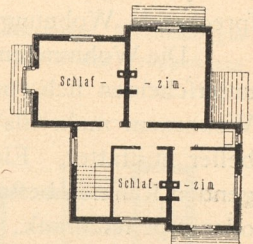
Alle diese kleinen Häuser und andere Nebengebäude können in ihrer Gestaltung und Farbe derart ausgeführt werden, daß sie in Verbindung mit der Bepflanzung eine Zierde der Besitzung bilden. Oefters befinden sich Pfortner- und Gärtnerhaus oder ein Wohnhaus für Dienerschaft in der Nähe des Herrenhauses dergestalt angeordnet, daß eine Gebäudegruppe entsteht, etwa in der Nähe des Parkthores, das den Haupteinlaß in die Besitzung gewährt. Sie verlangen dann selbstverständlich eine Ausbildung, die zur Architektur des Hauptgebäudes gestimmt sein muß

Fig. 391.



Erdgeschoss.

Fig. 392.



Obergeschoss.

Obergärtnerhaus eines englischen Herrensitzes³³⁵).

1/400 w. Gr.

Arch.: *Menzies.*

³³⁴) Nach: Allg. Bauz. 1858, S. 201 u. Bl. 204, 206.

³³⁵) Nach: MENZIES, a. a. O., Taf. 4.