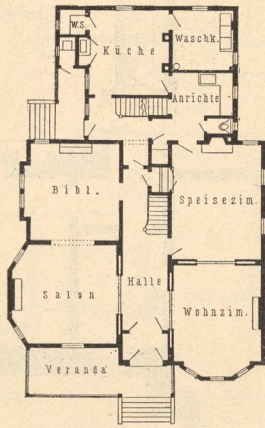


Ein kalifornisches Wohnhaus für eine kleinere Familie ist in Fig. 364³¹⁶⁾ dargestellt.

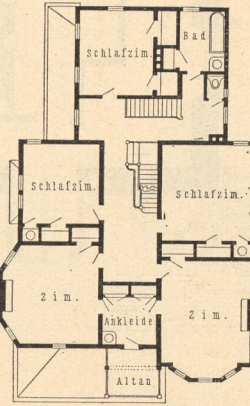
Von einem Vorplatze aus gelangt man sowohl in das Empfangszimmer als auch in das Speisezimmer, das zugleich als Wohnzimmer dient. Bei Gesellschaften können beide Zimmer bequem als ein Raum

Fig. 360.



Erdgeschoss.

Fig. 361.



Obergeschoss.

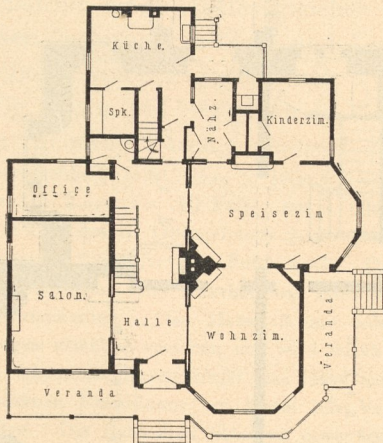
1/400 w. Gr.

Villa zu Steinway³¹⁴⁾.

Arch.: Danmar & Fischer.

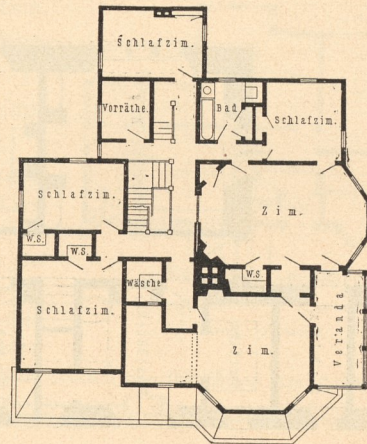
benutzt werden. Die eine Thür des Esszimmers führt in einen schmalen Flur, von dem aus alle anderen Räume zugänglich sind. Das Hauptzimmer ist mit einem geräumigen Erker, sowie mit einem gut

Fig. 362.



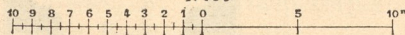
Erdgeschoss.

Fig. 363.



Obergeschoss.

1:400

Wohnhaus zu Woodhaven³¹⁵⁾.

Arch.: Danmar & Fischer.

beleuchteten Wafchraum und Wandfchrank ausgestattet; auch das zweite Zimmer, zu dem man, an einem Wäfchfchrank vorübergehend, sowohl vom Flur aus als auch durch den Wafchraum gelangt, besitzt

³¹⁴⁾ Nach: Techniker 1890—91, S. 161 u. 162.

³¹⁵⁾ Nach ebendaf., S. 89 u. 99.

³¹⁶⁾ Nach: Scientific american 1887, Nr. 26.