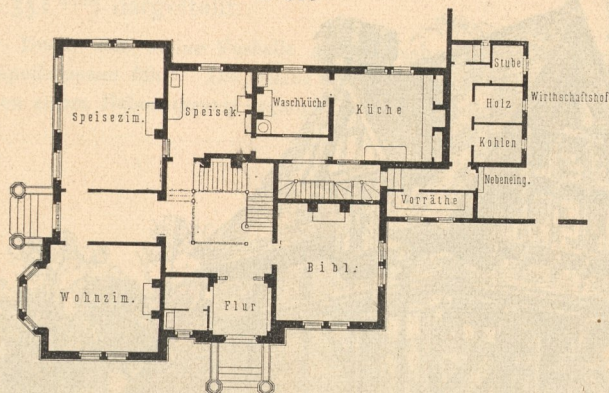


475.  
Beispiel  
XXII.

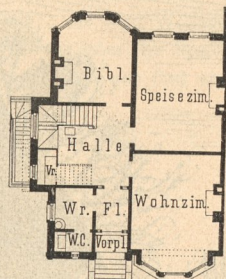
In besonders charakteristischer Weise ist die englische Planbildung eines für eine begüterte Familie des Mittelstandes bestimmten Hauses zu Wandsworth (Arch.: *Collcutt*) im Grundriss des Erdgeschosses (Fig. 356<sup>311</sup>) zum Ausdruck gebracht.

Fig. 355.



Haus des Pfarrers zu Cudham.  
Erdgeschoss<sup>310</sup>. —  $\frac{1}{400}$  w. Gr.  
Arch.: *Imes*.

Fig. 356.



$\frac{1}{400}$  w. Gr.  
Haus zu Wandsworth.  
Erdgeschoss<sup>311</sup>.  
Arch.: *Collcutt*.

476.  
Beispiel  
XXIII.

Fig. 357 (Arch.: *Newton*<sup>312</sup>) stellt ein englisches Landhaus im Grundriss des Erdgeschosses dar, als ein charakteristisches Beispiel einer Wohnung des begüterten Mittelstandes.

477.  
Beispiel  
XXIV.

In Fig. 358 u. 359 (Arch.: *Trevail*<sup>313</sup>) sind die Grundrisse eines Hauses gleicher Art gegeben, bei denen insbesondere Zahl und Lage der Wirtschaftsräume Beachtung verdienen.

478.  
Beispiel  
XXV.

Fig. 360 u. 361<sup>314</sup> geben die Grundrisse einer Villa in Steinway (Arch.: *Danmar & Fischer*).

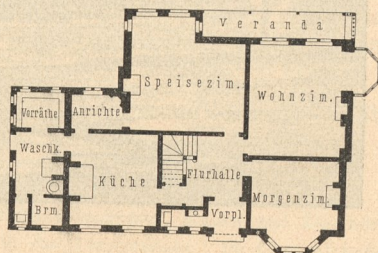
Das Gebäude mißt  $12,19 \times 18,29$  m (=  $40 \times 60$  Fufs); der Keller ist  $3,95$  m (= 10 Fufs), das I. Obergeschoss  $3,20$  m (=  $10\frac{1}{2}$  Fufs), das II. Obergeschoss  $2,70$  m (=  $9\frac{1}{2}$  Fufs), der Dachbodenraum  $2,59$  m (=  $8\frac{1}{2}$  Fufs) hoch. Der Unterbau besteht aus Hausteinen, der Oberbau aus Holz mit in Zink gepressten Ornamenten. Das Haus ist mit allen neuzeitlichen Einrichtungen reichlich versehen und wird durch Dampf geheizt.

In feinem Aeufseren bietet das Haus ein gutes Beispiel deutsch-amerikanischer Architektur im Stil einer modernen Renaissance; es bietet alle Vorteile dortiger Bauweise, ohne deren Absonderlichkeiten mitzumachen. Die Baukosten betragen etwa 8000 Dollars.

479.  
Beispiel  
XXVI.

Das in zwei Grundrissen (Fig. 362 u. 363<sup>315</sup>) wiedergegebene Haus in Woodhaven (Arch.: *Danmar & Fischer*) ist im Hauptkörper  $15,24$  m (= 50 Fufs) lang und ebenso breit und mit allen Bequemlichkeiten einer amerikanischen Villa ausgestattet. Die seitliche Veranda ist so eingerichtet, daß sie durch Glastüren und abnehmbare Fenster verschlossen und als Wintergarten (*Conservatory*) benutzt werden kann.

Fig. 357.



Englisches Landhaus.  
Erdgeschoss<sup>312</sup>. —  $\frac{1}{400}$  w. Gr.  
Arch.: *Newton*.

311) Nach: *Building news*, Bd. 36, S. 660.

312) Nach ebendaf., Bd. 45, S. 726.

313) Nach ebendaf., Bd. 50, S. 658.