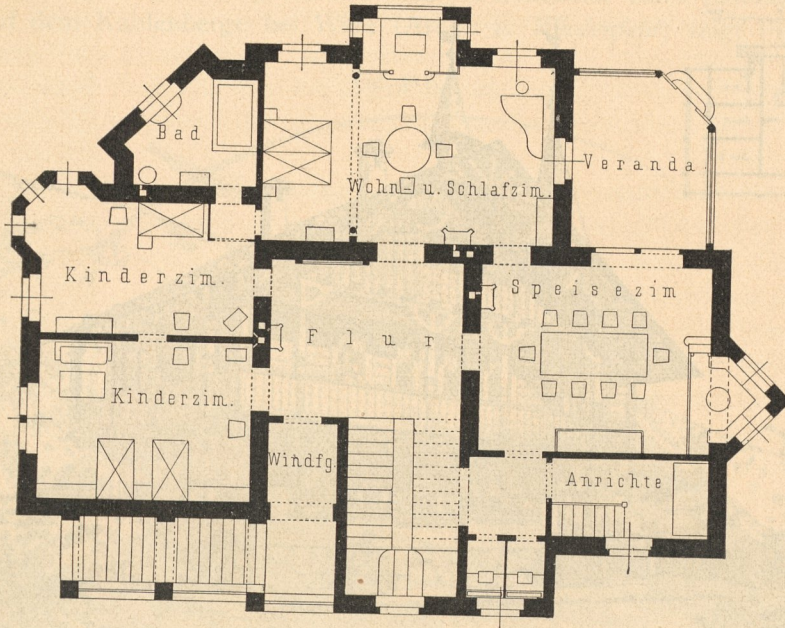
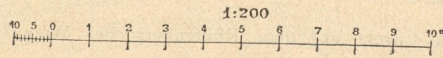


Fig. 325.



Villa auf dem Löwer bei Oedenburg.  
Erdgeschoss 294).



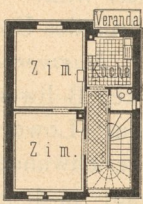
Arch.: Marmorek.

458.  
Beispiel  
V.

Die drei vorhergenannten Häuser waren nur für die Bewohnung im Sommer bestimmt.

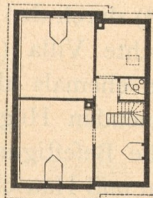
Ein Familienhaus kleinster Art für dauernde Bewohnung ist in Fig. 326 u. 327<sup>295)</sup> (Arch.: Heim & Sipple) dargestellt. Es gehört der Kolonie Ofthelm-Stuttgart an und besteht aus Erdgeschoss, Obergeschoss und ausgebautem, steilem Dache.

Fig. 326.



Erdgeschoss.

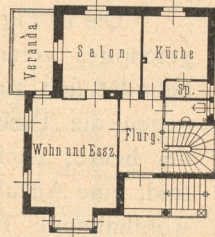
Fig. 327.



Obergeschoss.

Haus der Kolonie Ofthelm  
bei Stuttgart 295).  
Arch.: Heim & Sipple.

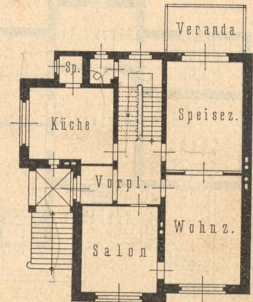
Fig. 328.



Einfamilienhaus zu Zürich.  
Erdgeschoss 296).

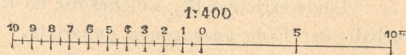
Arch.: Häuser-Binder.

Fig. 329.



Villa Hauff zu Bensheim.  
Erdgeschoss 297).

Arch.: Metzendorf.



295) Nach: PFEIFFER, E. Eigenes Heim und billige Wohnungen. Stuttgart 1896. Taf. IV.

296) Nach: NEUMEISTER, A. & E. HÄBERLE. Neubauten. Leipzig. Bd. IV, Heft 11.

297) Nach ebendaf., Bd. V, Heft 3 u. 4.