

länge mit einem Lichthof von  $3 \times 4$  m Seitenlänge annähernd in der Mitte der überbauten Fläche, besteht aus Erdgeschoss und drei Obergeschossen.

Es hat im Erdgeschoss Geschäftsräume, im I. Obergeschoss eine größere Wohnung, aus fünf Zimmern, Vorzimmer, Küche und Bad bestehend, und zwei Wohnungen, aus nur zwei Zimmern, Vorzimmer und Küche zusammengesetzt, in den übrigen Geschossen je vier Wohnungen aufgenommen.

Schlichte Barockarchitektur. 1 cbm überbauter Fläche kostet 267 Mark (= 138,50 Gulden).

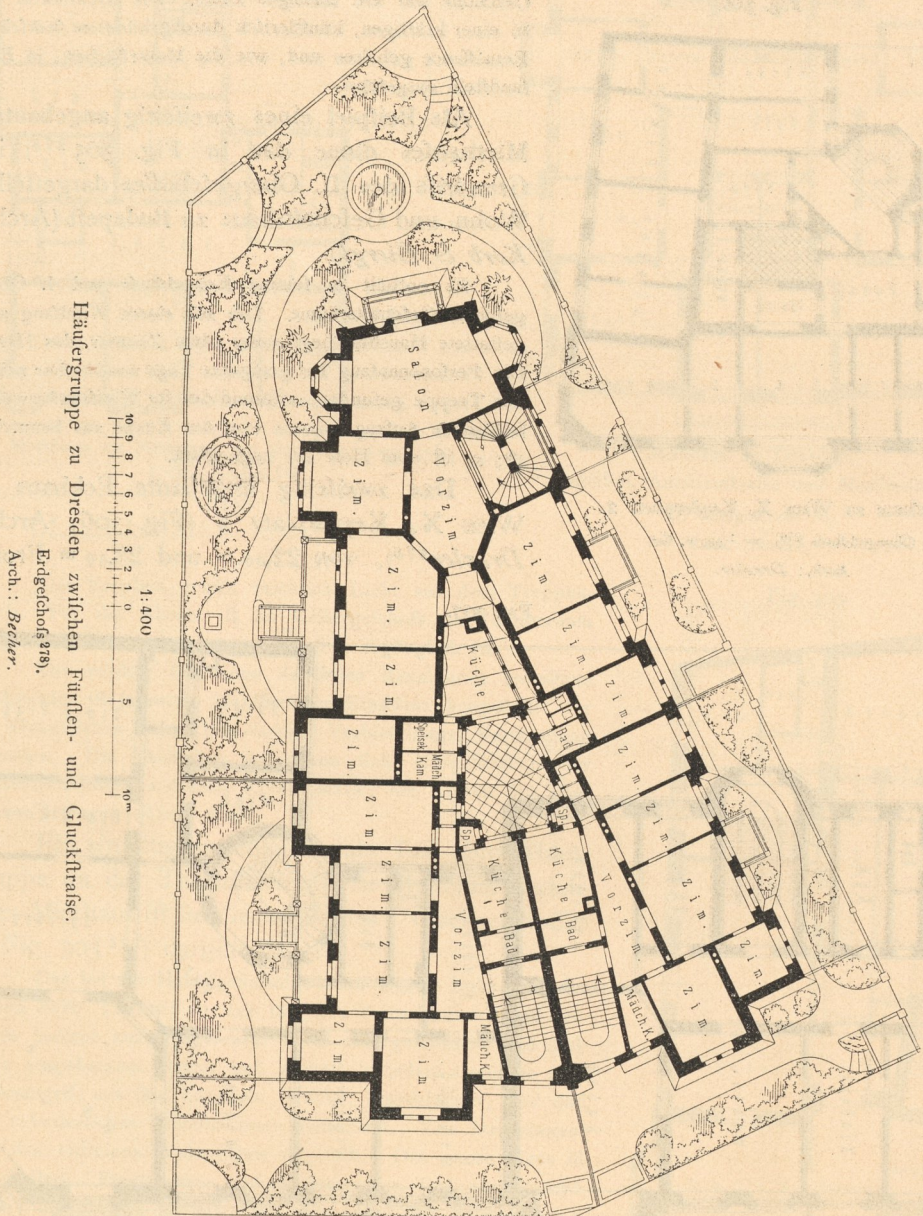


Fig. 308.

Häusergruppe zu Dresden zwischen Fürten- und Glückstraße.

Erdgeschoss 218).

Arch.: Brecht.

10 9 8 7 6 5 4 3 2 1 0  
1:400  
5  
10m

420.  
Beispiel  
VI.

Ein zweiseitig angebautes Miethaus (Eckhaus), an der Grenze des herrschaftlichen Miethauses stehend, zeigt Fig. 307<sup>277)</sup> in einem Grundrisse des Obergeschosses. Es bildet mit einem zweiten ein Doppelhaus mit einheitlicher Fassade und ist 1882—83 in Leipzig, Stephanstraße 10 u. 12, erbaut (Arch.: Bösenberg).

<sup>277)</sup> Nach: Leipzig und seine Bauten. Leipzig 1892. S. 411.